

VP-Num BootCamp#5

Atelier



Examens à distance

Compte rendu d'atelier

Identification, identité et anonymat

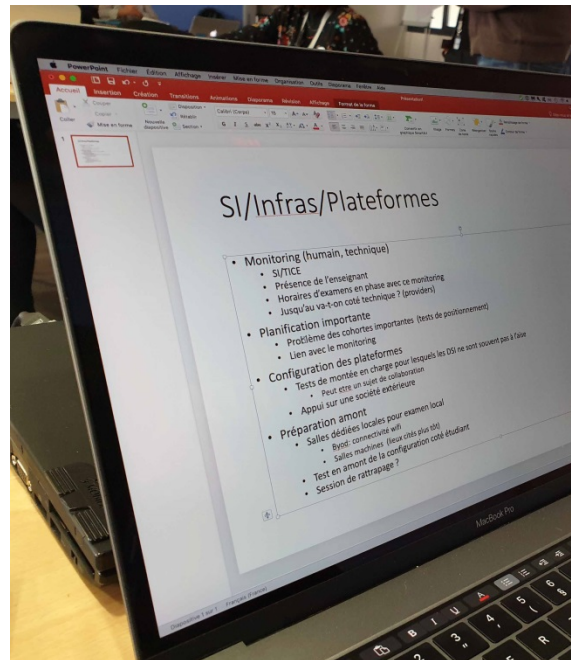
- Question de l'anonymat mis de côté
- Identification
 - Méthodes et technos à disposition relativement invasives
 - Coût d'un système d'identification (probablement plus que la carte d'étudiant / Id en présentiel)
- Questions plus fondamentale : évaluation des connaissances ou des compétences
- Tricherie
 - en général s'applique à l'évaluation des connaissance => passer sur une évaluation de compétences et de savoir rechercher des connaissances
 - Possibilité de remplacer l'évaluation à un temps t (examen) => évaluation sous forme d'exercices d'entraînement progressif (non évalués) avec un exercice de synthèse évalué.
 - Automatisation du suivi des traces des étudiants car demande du travail personnel (seul risque un étudiant qui payerait un tiers pour travailler à sa place)
- Conclusion : réflexions pour revoir les modalités et but des évaluation de manière générale

Plateformes, infra et accès

- Préparation en amont : configuration plateformes
 - Pb de l'automatisation de tests de montée en charge (Prestataire extérieurs pour les dimensionnement)
 - Configuration des postes des étudiants (ex. mise à jour auto la veille)
- Planification
 - Cohortes importantes
 - Collationnements et engorgements (ou authentification en amont)
 - Monitoring (surveillance de la planification), viabilité du monitoring (exam à minuit pas raisonnable)
- Surveillance
 - Tâche de surveillance toujours nécessaire (enseignant doit pouvoir adapter/modifier le contenu de l'examen)
 - Quoi monitorer (accès à la plateforme, ou plus (providers) ?)
 - Monitorer pour assistance
 - Prévoir des salles numériques (BYOD ou salle de TP) dédiées
- Session de rattrapage
 - Technique, en présentiel
 - Cas de gros plantage : ex. virus qui provoque un blocage du réseau

Plateformes, infra et accès

Production
du groupe



- **Monitoring (humain, technique)**
 - SI/TICE
 - Présence de l'enseignant
 - Horaires d'examens en phase avec ce monitoring
 - Jusqu'au va-t-on coté technique ? (providers)
- **Planification importante**
 - Problème des cohortes importantes (tests de positionnement)
 - Lien avec le monitoring
- **Configuration des plateformes**
 - Tests de montée en charge pour lesquels les DSI ne sont souvent pas à l'aise
 - Peut être un sujet de collaboration
 - Appui sur une société extérieure
- **Préparation amont**
 - Salles dédiées locales pour examen local
 - Byod: connectivité wifi
 - Salles machines (lieux cités plus tôt)
 - Test en amont de la configuration coté étudiant
 - Session de rattrapage ?

Formation de la communauté

- Comment amener les collègues à utiliser les QCM sous Moodle. Formation des utilisateurs. Donner un sens au processus d'évolution.
 - Passer par une collégialité => avoir des groupes d'enseignants pédagogiques
- Co-construction entre enseignants : Labélisation (décharge) + étiquette d'expertise pour aider les autres
- Outils pour aider, ressources, accompagnements pas à pas, interfaces pour simplifier pour les QCM (systèmes clefs en main)
- Valorisation
 - Temps réel + Retour via tableau de bords, explications de comportements lors d'examens
 - Pression « gentille » des étudiants qui pourraient être des prescripteurs (ambassadeurs du numérique avec co-construction des cours=partage de prise de note)
- Carotte financière à fournir, mais limité par les abus (labélisation permet de limiter)
- Pb : QCM pas très « sexy » en terme de pédagogie (difficulté de le vendre aux enseignants)

Formation de la communauté

Production
du groupe

Formation
pédagogique
des enseignants
(Contrat p., QCM, Café, Labellisa)

Min. le Collegialité Majorité

Valorisation de la pédagogie
(heures = Moodle)

Valeur Ajoutée = MESURAGE

Quels outils: Analytic Reporting

Formation des étudiants:
AMBASSADRIERS NUMERIQUE

QCM accompagnement de l'élève - pédagogie

Inclaire / Obligation - obligation

LEVER formation au outils numériques

heures comp pour conversion numérique

labellisa TICE des cours pédagogie innovante

Scénarios sur Moodle

Facilitator Plug-in pour faciliter la saisie de QCM

Moodle 2.12.0

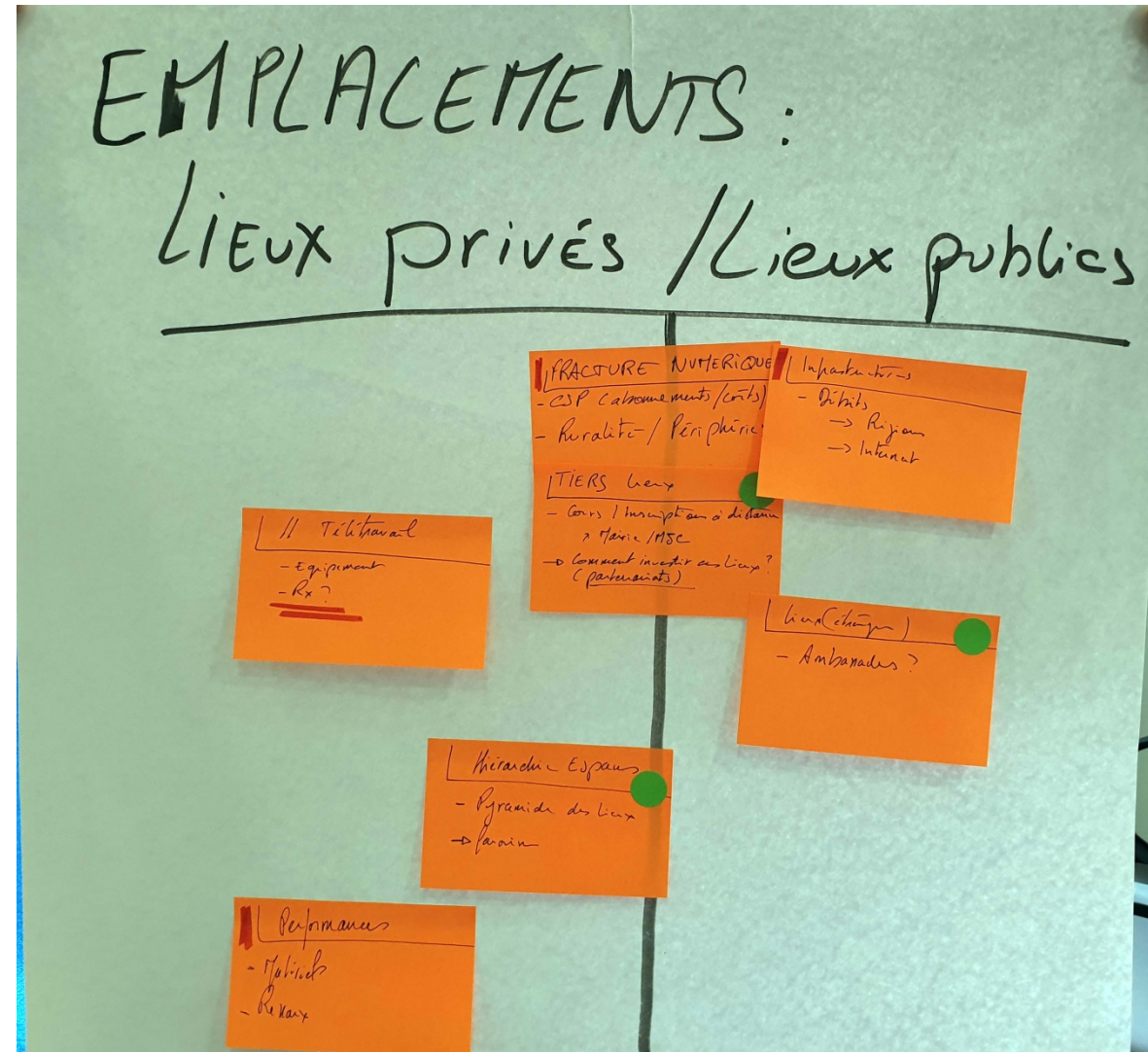
Inclaire / Obligation - obligation

Emplacements : lieux privés, publics

- Fracture numérique
- Télétravail
- Performance attendue (solution : ajouter les tiers lieux « régionaux ou universitaires » mutualisables)
- Etranger : lien avec les ambassades
- Hiérarchie des espaces => solution souple pour les étudiants (à distance local, sinon tiers lieu, sinon ...)
- Solution : possibilité de fédérer les tiers lieux « locaux »

Emplacements : lieux privés, publics

Production
du groupe



Coûts planning organisation

- Non traité...