



Communiqué de presse, Toulouse, le 3 avril 2025

## Un bâtiment polyvalent pour une université moderne : sport, éducation et santé au cœur du campus de l'UT Capitole

---

Au cœur de son campus de centre-ville, l'Université Toulouse Capitole se dote d'un nouvel édifice à destination de ses étudiants et personnels. Après plus de 3 ans de chantier, le bâtiment « Rempart » a ouvert ses portes fin février. Nommé en référence au rempart historique de la ville qui jouxte sa façade ouest, ce nouveau lieu aux multiples fonctions regroupe trois amphithéâtres de plus de 300 places, deux salles de cours de grande capacité, un gymnase de catégorie C et des installations médicales. Ces multiples usages sont répartis sur plus de 5400m<sup>2</sup>. Cofinancé par l'Etat au titre du plan Campus, Toulouse Métropole et l'Université Toulouse Capitole sur fonds propres, ce projet aura coûté 36 millions d'euros.

---

Une conférence de presse suivie d'une visite du bâtiment est organisée le jeudi 10 avril à 14h.  
Pour y participer, merci de vous inscrire par retour de mail.

Soucieuse de la qualité de vie de ses étudiants et personnels, et malgré un contexte financier difficile, l'Université Toulouse Capitole investit, aux côtés de ses cofinanceurs, afin de proposer un cadre d'étude, de recherche et de travail en accord avec ses valeurs d'excellence et d'inclusion. Ce nouveau bâtiment s'intègre au sein d'une stratégie immobilière ambitieuse pour le campus de centre-ville de l'université au cours des prochaines années.

### Le patrimoine au cœur d'un campus moderne

De par son implantation, ce projet immobilier ne pouvait pas ignorer l'histoire des lieux sur lequel reposent ses fondations. En interaction directe avec le mur de l'enceinte médiévale de Toulouse, la construction du bâtiment a été pensée pour intégrer cet héritage patrimonial au sein d'un projet compact et contemporain. En attribuant le nom « Rempart » à ce nouvel édifice, l'université rappelle son attachement à l'histoire de Toulouse, déjà exprimé dans le cadre des bâtiments de l'Arsenal, de la Manufacture des tabacs et des Anciennes facultés.

### Un projet ambitieux aux usages multiples

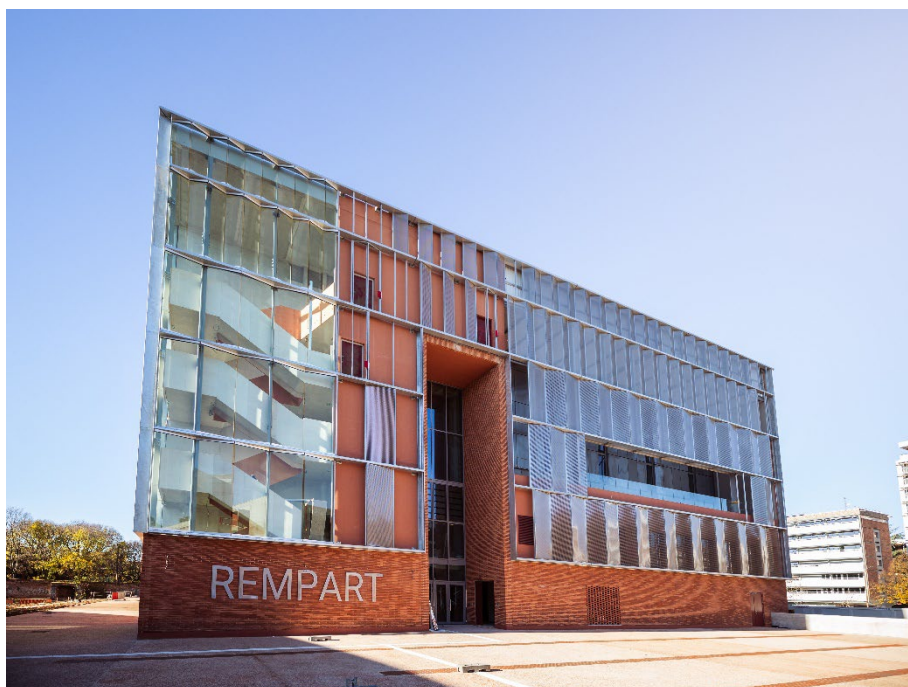
Il ne s'agit pas simplement d'un nouveau bâtiment d'enseignement au sein du campus de l'UT Capitole. « Rempart » a pour objectif de renforcer la vie de campus, en proposant de nouvelles infrastructures pour développer la pratique sportive de ses étudiants et personnels, tout en offrant un cadre exemplaire pour accueillir des activités de médecine de prévention, de médecine du travail et de formation.

L'architecture du bâtiment, pensée et mise en œuvre par le cabinet Bruno Gaudin Architecte et l'agence Scalène, avec le concours des bureaux d'études EGIS et ACOUSTB, propose une intégration unique de ces différents usages, favorisant une meilleure gestion des flux. Ce nouveau bâtiment marque une étape clé dans la stratégie de l'Université Toulouse Capitole, qui vise à devenir un Grand établissement d'enseignement supérieur, améliorant l'expérience universitaire pour les générations futures.

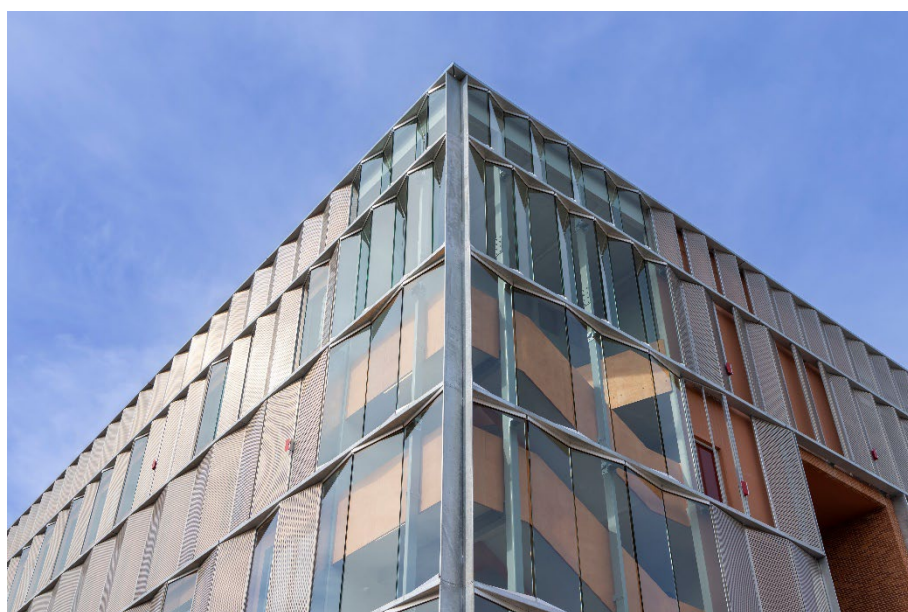
---

### Contact presse :

Simon Leveque - Université Toulouse Capitole - [simon.leveque@ut-capitole.fr](mailto:simon.leveque@ut-capitole.fr) / 06 21 27 81 88



**Entrée principale du bâtiment « Rempart »**  
© Université Toulouse Capitole / Timo Claeys



**Vêtire du bâtiment « Rempart »**  
© Université Toulouse Capitole / Lydie Lecarpentier