

Les entreprises qui ont collaboré à cet ouvrage

Maîtrise d'œuvre : Grafton Architects

Shelley McNamara, Yvonne Farrel
Philippe O'Sullivan, Donal O'Herlihy, Jacques
Frezières, Philippe Vigneu, Eric Zilio

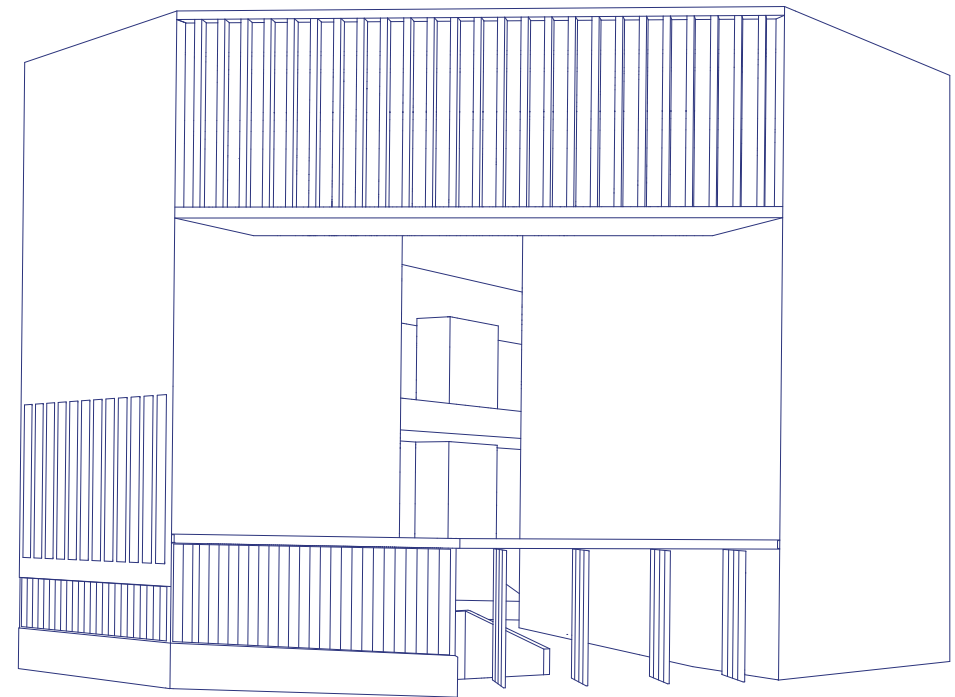
Entreprises de travaux

Eiffage Construction Midi Pyrénées
SMAC
Spie batignolles – malet
Vinci Bourdarios
Terres cuites du Saves
Realco
Constructions Saint-Eloi
Rouzes + ETP
Del Tedesco bâtiment
Comey
Roudié Peinture + Roudié Sol Français
CFA
ID Verde
Eiffage Energie Thermie SO / Clevia
Engie Ineo MPLR
Oxy Signalétique

Autres prestataires

Ginger CEBTP	DEKRA Industrial
SOCOTEC	Vulcaneo
OTEIS	TPFI
Athegram / EMBASE	RORE
Locomotion	Bouyssou et associés

@Dir.Com.-UTCapitole-2019/illustration@Grafton



Les financeurs pour la construction du bâtiment

Dédié à Toulouse School of Economics, ce nouveau bâtiment est consacré à la recherche avec la spécificité, apportée par l'IAST*, de développer l'économie au service du bien commun, ouverte et pluridisciplinaire.

Sa construction est une première à double titre :

C'est la 1^{re} fois en France qu'une université est maître d'ouvrage pour la construction d'un bâtiment.

C'est la 1^{re} fois qu'un bâtiment universitaire est conçu en concertation avec les chercheurs.

Propriétaire de son patrimoine et maître d'ouvrage de ses constructions

En 2009, l'Université Toulouse Capitole est devenue une des rares universités françaises propriétaires de son patrimoine immobilier, en application de la loi du 10 août 2007. C'est la première, et la seule fois à ce jour, qu'une université a pris en charge la maîtrise d'ouvrage d'un chantier de construction complexe dans le cadre d'un Contrat de Plan État Région (CPER).

Un travail d'équipe

Le président Bruno Sire, aidé par le professeur François Sabiani et par la Direction du Patrimoine, a pris sous sa responsabilité le plan de financement, puis la maîtrise d'ouvrage. À la fin de son deuxième mandat, en 2016, la présidente Corinne Mascala lui a demandé de continuer à assurer cette tâche jusqu'à son complet achèvement.

52 M€	Coût total de construction	• 3 000 m2 de surface de briques
3 000 m2	Emprise au sol	• 8 niveaux
11 280 m2	SHON Surface habitable	• 277 bureaux
		• 6 auditoriums
		• 2 espaces de convivialité
		• 417 postes de travail



* IAST : Institut for Advanced Study in Toulouse

Tradition et modernité

L'université souhaitait un bâtiment ouvert sur la ville qui s'intègre dans son environnement patrimonial historique, le projet réalisé par le cabinet Grafton Architects valorise :

- la **tradition** par les matériaux utilisés avec le recours aux Terres cuites du Saves, entreprise qui produit à Empeaux, dans le Gers, des briques foraines selon les techniques ancestrales ;

- la **modernité** par les espaces intérieurs, les volumes créés et plus encore les techniques de construction d'une grande technicité qui en font un « geste architectural » remarquable.

Ce nouveau bâtiment donne, et redonne, à Toulouse une porte d'entrée monumentale à la vieille ville, là où se situait autrefois la Porte du Bazacle.

Pour l'aménagement des abords, la mairie de Toulouse a conçu un projet qui repensera les circulations piétonnes et véhiculaires depuis la place St-Pierre jusqu'à la jonction du boulevard Armand Duportal et des allées de Barcelone.

Émulation intellectuelle optimale

Ce bâtiment a été conçu avec des espaces sociaux spécifiques, où le chevauchement intellectuel est encouragé. La chorégraphie des espaces collectifs a vocation à provoquer des conversations et des partages scientifiques.

Confort énergétique

Des études environnementales ont été réalisées pour obtenir des conditions de confort à un **coût énergétique maîtrisé** : protections solaires, ventilation naturelle sous l'effet du vent, inertie thermique grâce au béton apparent et à l'utilisation de l'eau du canal pour les pompes à chaleur.

