



Le guide du logement étudiant

Université Fédérale Toulouse Midi-Pyrénées



Université
Fédérale
Toulouse
Midi-Pyrénées

welcomedesk.univ-toulouse.fr

2018-2019

ENSEIGNEMENT SUPÉRIEUR


La Région Occitanie
Pyrénées-Méditerranée
s'engage



CONCILIER EXCELLENCE ET DÉMOCRATISATION DE L'ACCÈS DES ÉTUDIANTS AUX FORMATIONS SUPÉRIEURES

La Région Occitanie a adopté un nouveau Schéma régional pour l'Enseignement Supérieur, la Recherche et l'Innovation qui mobilisera 110 M€ pour permettre, entre autres, de démocratiser l'accès pour les jeunes aux formations du supérieur, de diffuser l'innovation et la culture scientifique auprès des entreprises et de favoriser les transferts de technologie entre les établissements de recherche.

La Région favorise une politique de site en confortant les pôles universitaires des métropoles de Toulouse et Montpellier et en renforçant le développement de villes universitaires d'équilibre porteuses de cohésion territoriale, économique et sociale.

 @occitanie | laregion.fr



La Région
Occitanie
Pyrénées - Méditerranée

Région Occitanie / Pyrénées-Méditerranée - Direction de la communication et de l'information citoyenne © photo Laurent Boutonnet

ÉDITO



L'entrée dans la vie étudiante, ou l'installation dans une nouvelle ville pour poursuivre ses études nécessite une série d'étapes importantes : trouver un logement adapté à ses attentes est bien souvent la première d'entre elles, après le choix de l'établissement d'études.

Pour vous simplifier cette démarche souvent complexe, nous vous proposons un guide logement enrichi, qui complète le guide étudiant généraliste offert depuis 12 ans déjà.

Vous y trouverez les principales résidences du secteur public, la plupart soutenues par le Conseil Régional Occitanie : cités et résidences du CROUS, résidences étudiantes des bailleurs sociaux – « HLM » - et résidences habitat jeune de l'Union Régionale pour l'Habitat des Jeunes (URHAJ Occitanie).

Vous y trouverez aussi des conseils pour toutes vos démarches (trouver un logement, y entrer, l'occuper et le quitter) et une série de bonnes adresses pour la colocation, le logement intergénérationnel, se meubler, etc.

Pour plus de conseils et des réponses individualisées à vos besoins, nous vous attendons également à l'Accueil Welcome Desk, 41 allées Jules Guesde, avec nos partenaires incontournables et en particulier la Caisse d'Allocation Familiale (CAF) de Haute-Garonne.

Si vous ne pouvez pas vous déplacer, connectez-vous au site web welcomedesk.univ-toulouse.fr : vous y trouverez toutes les informations utiles.

Bonne installation et belles études dans l'académie de Toulouse !

Philippe Raimbault,

Président de l'Université Fédérale Toulouse Midi-Pyrénées

Directeur de la publication : Philippe Raimbault

Service communication :

Suivi de l'édition : Sara Poix, Rébecca Pustoc'h, Lætitia Galindo-Marlese, Rachel Abovici

Création graphique et maquette : Agence ICOM – 2018-06-4847

Attention, certaines informations contenues dans ce guide sont susceptibles de changer en cours d'année, plus d'infos sur : welcomedesk.univ-toulouse.fr



Étudiant-e-s

L'Accueil-Welcome Desk,

Un lieu unique pour vous informer et faciliter vos démarches avec:



CAF/CROUS/PRÉFECTURE/RECTORAT/TISSÉO (E-AGENCE) / SNCF

Dédié aux étudiants, cet espace de conseils et de services rassemble les missions de l'Université fédérale, le CIO du Sup, la CAF et la Préfecture (bureau des étudiants étrangers), qui y ont toutes deux transféré l'accueil de leur public étudiant, et une antenne du CROUS.



welcomedesk@univ-toulouse.fr

Ouvert toute l'année
du lundi au vendredi non stop
(sauf jours fériés et vacances de Noël)
de 9h à 17h

SOMMAIRE

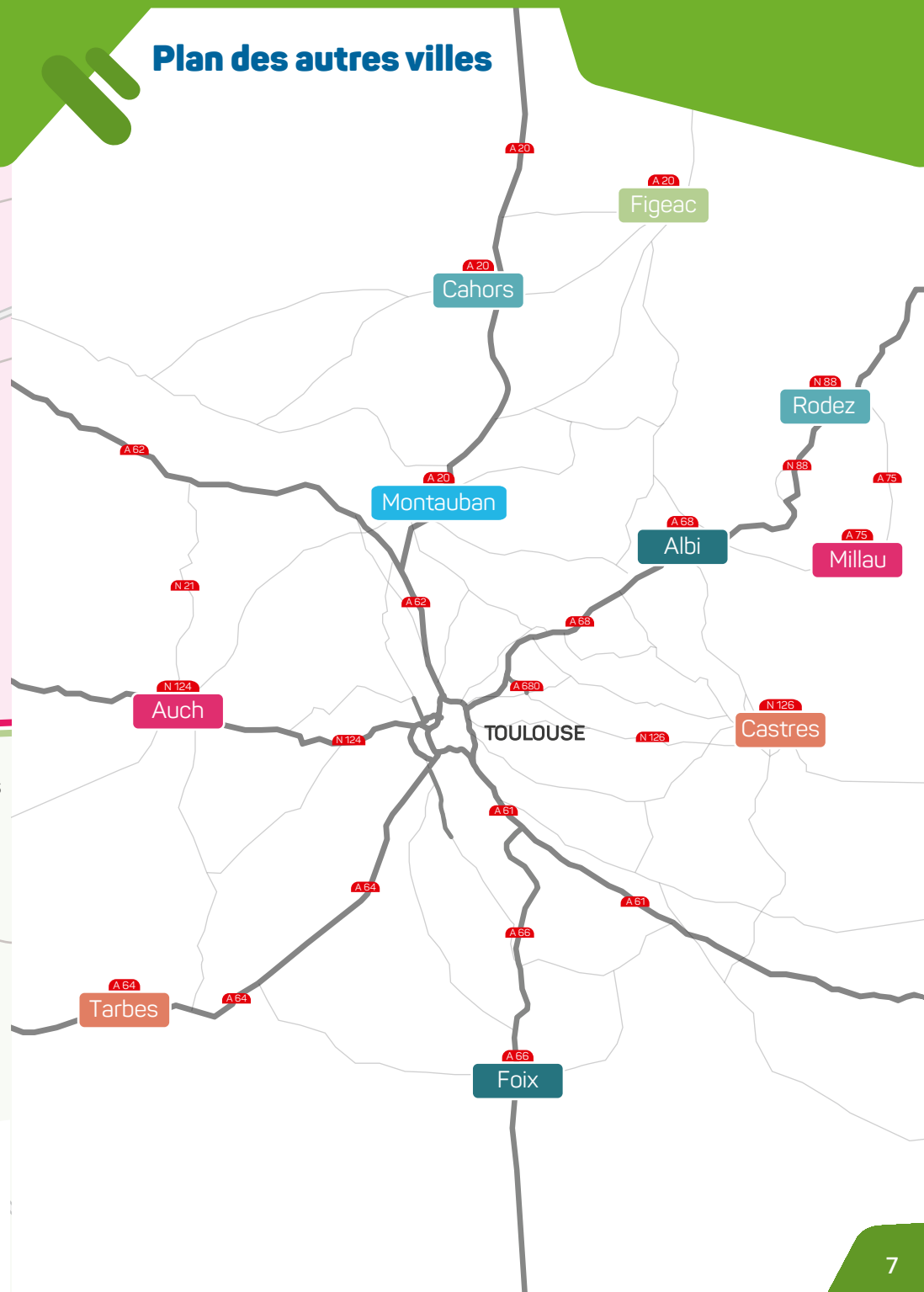
.PLAN	6
.01 SE LOGER QUAND ON EST ÉTUDIANT	9
· LA RECHERCHE DE LOGEMENT	10
· LES MODES D'HABITAT EXISTANTS	11
· UNE FOIS LE LOGEMENT TROUVÉ	12
· CAS DE LA COLOCATION	14
· ALTERNANTS/APPRENTIS	14
· AU DÉPART DU LOGEMENT	15
· LE BUDGET ETUDIANT	16
· QUELLES AIDES POUR VOTRE LOGEMENT?	18
.02 SE LOGER À TOULOUSE	21
· SE MEUBLER: PENSEZ RÉCUP' !	56
· ÊTRE INFORMÉ, CONSEILLÉ, ACCOMPAGNÉ: LE CARNET D'ADRESSES LOGEMENT POUR LES ÉTUDIANTS	57
.03 SE LOGER DANS LES AUTRES VILLES DE L'UNIVERSITÉ FÉDÉRALE	59
· ALBI	60
· AUCH	64
· CAHORS	65
· CASTRES	68
· FIGEAC	70
· FOIX	72
· MILLAU	73
· MONTAUBAN	74
· RODEZ	75
· TARBES	78
· INFORMATIONS PRATIQUES ET CARNET D'ADRESSES INTERNET	82

accès sécurisé	laverie	salle de travail	salle de détente	petit-déjeuner
salle photo	gestionnaire	resto'U	foyer	salle de loisirs
parking	infirmerie	cafétéria	restaurant/ cuisine collective	vaisselle
box fermé	interphone	salle de sport	billard	salle de convivialité
veilleur de nuit	local deux roues	cour	linge	salle de réunion
wifi/Internet	salle d'étude	bibliothèque/ salle de lecture	matelas/literie	accompagnement social/individualisé
local à vélos	multimédia	snack	terrasse	babyfoot
animations culturelles	distributeur	salle TV	bar	salle à manger
animations diverses	jardin			

Plan de Toulouse



Plan des autres villes



Crous

Toulouse
Occitanie

Tous les jours,
le Crous vous accompagne dans
votre vie étudiante !



BOURSES

Des bourses sur critères sociaux et des aides financières pour accompagner vos études.

41 632* étudiants boursiers dans l'académie.



LOGEMENT

Des logements étudiants en résidences et chez des particuliers labélisés sur la centrale Lokaviz.fr.

10 337* places en résidences universitaires.



RESTAURATION

Des repas complets à 3,25€*, de la vente à emporter pour manger malin et équilibré sur les campus.

2 597 741* repas servis et 43* points de restauration.



CULTURE

Des animations, une salle de spectacles (Mac), des ateliers, des aides et concours pour encourager tous les talents.

4 000* étudiants réunis à la Mac lors d'activités culturelles.



ACTION SOCIALE

Du soutien, des conseils & une écoute pour vous aider en cas de difficultés personnelles.

14 211* étudiants reçus par les assistantes sociales.



JOBS ÉTUDIANT

Des jobs en restaurants, résidences, services et chez les partenaires.

253* étudiants recrutés dans les unités de services du Crous.

* chiffres 2017

Retrouvez tous les services du
Crous à l'espace Case
58 rue du Taur à Toulouse,
0 806 800 131 (prix d'un appel local)
et sur www.crous-toulouse.fr



.01
SE LOGER
QUAND ON EST
ÉTUDIANT

La recherche du logement : ne pas s'y prendre au dernier moment !

LE DOSSIER

Rassembler tous les documents nécessaires pour composer son dossier locatif :

Après les résultats du baccalauréat et au moment de la rentrée universitaire, vous ne serez pas seul-e à chercher un logement, alors pour mettre toutes les chances de votre côté, rendez-vous aux visites avec votre dossier déjà constitué, afin de gagner du temps !

La liste des pièces qui vous seront demandées la plupart du temps :

- ✓ la photocopie de votre pièce d'identité (carte d'identité, passeport et titre de séjour),
- ✓ votre carte étudiante ou certificat de scolarité,
- ✓ un justificatif de domicile de moins de trois mois si vous étiez déjà locataire,
- ✓ votre RIB.

La liste des documents que devra fournir votre garant physique (ou une attestation d'éligibilité si votre garant est un organisme, voir tableau page 18-19) :

- ✓ trois derniers bulletins de salaire et attestation d'employeur,
- ✓ justificatif de domicile de moins de trois mois si vous étiez déjà locataire,
- ✓ pièce d'identité,
- ✓ dernier avis d'imposition.

LE BUDGET

Définir son budget pour le 1^{er} mois et le reste de l'année :

Il est important de connaître d'avance son budget et les frais à couvrir chaque mois de l'année afin de choisir un logement qui ne sera pas au-dessus de vos moyens. Prévoyez également une somme d'argent suffisante pour un éventuel hébergement temporaire à votre arrivée et avoir de quoi régler les autres frais obligatoires à l'installation dans le logement.

Le 1^{er} mois vous devrez payer : le 1^{er} mois de loyer + la caution + les frais d'agence/de dossier + du mobilier le cas échéant.

Le reste de l'année : en plus des factures EDF/GAZ et Internet qui ne sont pas comprises dans les charges (généralement toutes ces factures sont déjà incluses dans votre loyer si vous êtes en résidence étudiante), n'oubliez pas de prendre en compte les autres frais qui ne sont pas relatifs au logement : les études, le transport, les courses, ainsi que vos loisirs, etc. (voir tableau budget page 18-19)

Si vous disposez d'un logement au 1^{er} janvier de l'année, vous devrez payer **une taxe d'habitation** pour ce logement (en général courant novembre). Si vous avez déposé votre propre déclaration de revenus, le centre des finances publiques calcule automatiquement les éventuels allègements de taxe dont vous pouvez bénéficier (abattements et plafonnement en fonction des revenus). Si vous êtes rattaché au foyer fiscal de vos parents, vous pouvez demander à bénéficier d'allègements de taxe en contactant votre centre des finances publiques et en joignant l'avis d'imposition de vos parents.

Vous n'aurez aucune taxe à payer si vous logez dans une résidence universitaire gérée par le Crous, en résidence étudiante, ou si vous occupez une chambre meublée chez un particulier.

Attention, quand vous recevrez cette taxe d'habitation, vérifiez si l'on vous demande de payer la redevance TV (« contribution à l'audiovisuel public »). Si vous n'avez pas de télévision vous n'avez pas à la payer.

Vous pouvez contacter ou vous rendre au service des impôts dont l'adresse figure sur votre taxe d'habitation.

Conseils divers

- ✓ Ne sous-estimez pas votre temps de trajet entre votre domicile et votre lieu d'études.
- ✓ Ne versez jamais d'argent en espèces et ne réglez ni loyer ni caution avant d'avoir signé le bail.
- ✓ Ne passez pas par des « marchands de listes » qui vous proposent une liste de logements en échange d'argent mais sans garantie de trouver un logement.
- ✓ N'attendez pas la veille de votre rentrée pour trouver un logement. Au moment de la rentrée universitaire, les offres de logements se font plus rares et votre recherche deviendra un véritable parcours du combattant.
- ✓ Il est préférable de réserver un logement et de payer un loyer pendant quelques semaines supplémentaires même si on ne l'occupe pas... Le moment idéal pour trouver un appartement se situe entre les résultats du bac et mi-août au plus tard.

⚠ Attention !

Une chambre de moins de 9 m² n'est pas considérée comme telle, et n'ouvre donc pas droit aux aides au logement !

Les modes d'habitat existants

LE LOGEMENT PRIVÉ

Il s'adresse à tous les étudiants. Le logement appartient à un particulier, la location se fait soit directement via le propriétaire, soit via une agence immobilière. Les logements peuvent être loués vides ou meublés. Consultez la page 54 du guide.

LE LOGEMENT EN RÉSIDENCE DU CROUS

Il s'adresse prioritairement aux étudiants boursiers du gouvernement français (BGF), ainsi qu'aux étudiants internationaux inscrits en master 2 ou en doctorat.

Si vous souhaitez loger dans une résidence du Crous, il va falloir vous y prendre très tôt. Les demandes se font entre mi-janvier et fin mai, mais n'attendez pas la fin du délai ! www.messervices.etudiant.gouv.fr

Les étudiants internationaux doivent se rapprocher du service des relations internationales de leur établissement d'accueil.

Retrouvez les résidences du Crous dans ce guide !

LA CHAMBRE CHEZ L'HABITANT

Elle s'adresse à tous les étudiants. Vous avez une chambre dans le logement d'un particulier et partagez avec lui et sa famille la cuisine et la salle de bain. Certains partagent la pièce à vivre, d'autres non. De même que certains proposent des forfaits avec petit-déjeuner et le repas du soir et d'autres non. Le contrat de location doit détailler les prestations. Consultez la page 55 du guide.

LE LOGEMENT SOCIAL

Les logements sociaux (dits aussi « HLM ») sont des logements gérés par des bailleurs sociaux (tels que par exemple Promologis, le Groupe des Chalets, Colomers Habitat, S-A Patrimoine, Toulouse Métropole Habitat...). Un logement social peut être une chambre, un studio, un T2, etc. Situé dans une résidence étudiante ou non. Faites votre demande directement auprès des résidences (plus rapide) ou sur :

www.demandelogement31.fr

LES RÉSIDENCES URHAJ

Les résidences Habitat Jeunes de l'Union Régionale pour l'Habitat des Jeunes (URHAJ) : elles accueillent des jeunes de 16 à 30 ans salariés, apprentis, étudiants, stagiaires ou demandeurs d'emploi indemnisés. Plusieurs types de logements meublés sont proposés (chambre studio, T1, T1bis,...) et il est possible d'y vivre seul ou de les partager. En résidence Habitat Jeunes, des accompagnements, des ateliers ou des animations sont proposés aux résidents.

www.habitatjeunesoccitanie.org

! Sans solution d'hébergement temporaire d'urgence et si vous ne trouvez pas d'aide dans votre réseau ou auprès des services sociaux, appelez le 115 pour ne pas dormir dans la rue.

Une fois le logement trouvé

Avant de pouvoir poser vos bagages et prendre complètement possession de votre logement, il reste quelques démarches à finaliser.

L'ASSURANCE HABITATION

Dès que vous aurez trouvé le logement et avant votre rendez-vous avec le bailleur (le propriétaire) pour la remise des clefs, vous devrez prendre une assurance habitation. Celle-ci est **obligatoire** afin de vous prémunir de différents risques. Elle peut être souscrite auprès d'une mutuelle, d'une banque ou d'un assureur privé. En cas de colocation, chaque colocataire doit fournir une assurance habitation.

Conseil : choisissez une assurance multirisques habitation qui inclue l'assurance responsabilité civile.

LA COLOCATION

Consulter les pages 14 et 55 du guide.

LA KAPS

La Kolocation à Projet Solidaire de l'AFEV.

Consultez la page 55 du guide.

LE LOGEMENT INTERGÉNÉRATIONNEL

Consultez la page 54 du guide.

L'HÉBERGEMENT TEMPORAIRE

Consultez la page 55 du guide.

Si vous ne rentrez pas dans les critères pour pouvoir bénéficier de l'une de ces garanties vous pouvez vous renseigner auprès d'une banque, ou bien voir avec votre bailleur s'il accepte que vous régliez plusieurs mois d'avance.

LE DÉPÔT DE GARANTIE

Vous allez ensuite devoir payer une « caution » ou « dépôt de garantie » qui correspond généralement à un mois de loyer hors charges pour un logement vide et deux mois pour un logement meublé. Elle vous sera restituée à votre départ, mais diminuée en cas de dégradation du logement.

Des dispositifs peuvent vous aider dans le règlement de cette caution : l'avance **LOCA-PASS** et **Instal'Toit** (cf. tableau page 19).

L'ÉTAT DES LIEUX

Le jour de la remise des clefs, vous allez effectuer avec le bailleur un état des lieux du logement. Il s'agit de la description complète du logement, établie en double exemplaire et de manière très précise.

Il est important de noter, voire de décrire, toutes les dégradations visibles, même légères, et de garder précieusement ce document jusqu'à votre départ. En effet, le jour de votre sortie du logement, si l'état des lieux de sortie est conforme à celui d'entrée, le dépôt de garantie vous sera rendu dans un délai d'un mois maximum. Si l'état des lieux n'est pas conforme, le délai est de deux mois (cf. page 15).

Vous pouvez maintenant signer votre contrat de location (dit aussi « bail ») en deux exemplaires et récupérer les clefs de chez vous !

Conseil : demandez à votre bailleur qu'il vous prépare chaque mois des quittances de loyer : elles prouvent que vous avez payé les loyers, et pourront vous être utiles dans certaines démarches administratives.

Ne soufflez pas si vite ! Il reste encore quelques démarches à effectuer...

LA CAF

Les aides au logement de la Caisse d'Allocations Familiales.

Que vous soyez étudiant français ou étranger, vous pouvez, dès lors que vous louez un logement, faire une demande d'aide au logement auprès de la CAF. Elle vous sera versée mensuellement (cf. tableau page 19).

LES SOUSCRIPTIONS AUX ABONNEMENTS

Dès que vous aurez emménagé dans votre logement, vous devrez souscrire à des abonnements en votre nom pour obtenir l'électricité, le gaz (le cas échéant) et Internet éventuellement.

Généralement, si vous résidez dans une résidence universitaire/étudiante ou que vous louez une chambre meublée chez un particulier, ces charges sont forfaitaires et comprises dans le prix du loyer.

Conseil : lors de l'état des lieux, pensez à demander au bailleur quels étaient les fournisseurs d'énergie et Internet précédents, cela facilitera vos propres démarches pour prendre la suite du contrat de service.

La Mairie de Toulouse peut vous aider dans votre installation à Toulouse grâce à l'avance « Instal'Toit », une avance sans intérêt allant de 100 € à 500 €

(consultez le tableau des aides page 19).

Voilà, vous pouvez maintenant souffler et aménager votre logement !

Afin de faire des économies dans l'ameublement de votre logement, il existe des associations, initiatives étudiantes et organismes qui vous permettront de vous meubler à moindre coût. Consulter le chapitre « se meubler, penser récup ! » page 56

Cas particulier de la colocation

Vivre en colocation, c'est faire le choix de partager un logement plus grand avec une ou plusieurs personne(s). Partager les espaces communs comme le salon, la cuisine et la salle de bain, mais aussi et surtout... Partager le loyer et les factures !

C'est donc l'un des modes de logement les moins chers qui existent, mais qui ne convient pas forcément à tout le monde : il faut avoir envie de le partager tous les jours...

Il n'existe pas de réglementation définie et les pratiques sont différentes d'un bailleur à l'autre.

Mais sachez qu'il est important que vous soyez inscrit sur le bail (contrat de location). Si vous arrivez dans une

colocation déjà créée, un avenant au bail doit être établi.

Deux types de baux existent pour ce mode d'habitat : unique et individuel. Le bail unique sur lequel figure tous les colocataires mais attention à la clause de solidarité qui lie les locataires entre eux jusqu'à la fin du contrat !

Celle-ci prévoit que si vous quittez le logement avant la fin du contrat et que les autres colocataires ne règlent pas la totalité du loyer, vous en êtes redevable. Cette clause s'arrête 6 mois après la fin de votre préavis.

Avec un bail individuel pour chaque locataire, cette clause n'existe pas, toutefois c'est le bailleur qui décidera de votre colocataire et non vous-même.

Étudiants alternants/apprentis

Action Logement accompagne les jeunes de moins de 30 ans en formation en alternance dans leur recherche de logement et dans le paiement des loyers grâce au dispositif Mobili-Jeune, qui permet la prise en charge d'une partie du loyer jusqu'à 100 € par mois.

Effectuez la demande en ligne 3 mois avant le début de la formation ou au plus tard 6 mois après l'avoir commencée : <https://alternant.actionlogement.fr/>

La Carte Jeune du Conseil régional Occitanie apporte une aide à l'hébergement pour les apprentis. Il s'agit d'un forfait annuel calculé en fonction du revenu fiscal. Cette aide est réservée aux étudiants en situation de double résidence qui ne perçoivent pas d'aides de la CAF pour leur second logement. Cette aide est exclusivement accessible via un réseau de structures d'hébergement conventionnées avec la Région (la demande s'effectue entre le mois de juin et le mois de janvier) sur le site :

www.laregion.fr/ - **Le Site Jeune**

Au départ du logement

Vous avez fini vos études, vous désirez déménager pour vivre en colocation, en couple ou dans un appartement plus grand... Dans tous les cas, un déménagement nécessite de respecter certaines règles et de ne pas oublier de clôturer ses contrats ou de faire un changement d'adresse !

LE PRÉAVIS DE DÉPART

Vous pouvez à tout moment résilier votre contrat de location, à condition de respecter le délai de préavis d'un mois à Toulouse (attention ce délai peut aller jusqu'à 3 mois dans d'autres villes)... La demande se fait en envoyant au propriétaire une lettre recommandée avec accusé de réception. Pour cela, vous devrez vous rendre dans un bureau de poste et payer la somme de 4 €.

L'ÉTAT DES LIEUX DE SORTIE

Il est rempli avec le propriétaire le jour de sortie du logement afin de constater d'éventuelles dégradations. Le logement doit être rendu dans l'état dans lequel vous l'avez trouvé. Cet état des lieux de sortie doit prendre en compte depuis juin 2016 l'état d'usure lié au temps ou à l'usage normal de votre logement.

LE REMBOURSEMENT DU DÉPÔT DE GARANTIE

L'état des lieux de sortie sera comparé avec celui d'entrée afin d'établir si le propriétaire peut vous réclamer des frais de remise en état du logement (dans ce cas ils doivent être justifiés par des devis et/ou des factures). Seuls certains peuvent vous être amputés (trous dans les murs, manque d'entretien...). Si les états des lieux entrée/sortie sont

identiques, le propriétaire a un mois pour vous rendre le dépôt de garantie, dans le cas contraire il a jusqu'à 2 mois.

RÉSILIER SES CONTRATS/ABONNEMENTS

Avant de quitter Toulouse ou votre logement, il vous faudra penser à résilier les contrats d'abonnement auxquels vous avez souscrit (électricité, gaz, Internet...).

Conseil : avant de quitter définitivement votre logement et d'appeler les fournisseurs pour résilier les contrats, notez les consommations que vous aurez relevées sur les compteurs.

CLÔTURER VOTRE COMPTE CAF OU EFFECTUER UN CHANGEMENT D'ADRESSE

Vous pouvez le faire par Internet ou directement à Toulouse auprès d'un agent de la CAF à l'Accueil-Welcome Desk, en vous munissant de votre numéro d'allocataire.

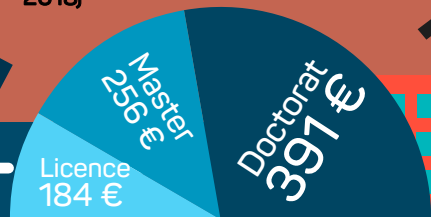
CLÔTURER VOTRE CONTRAT D'ASSURANCE HABITATION

Pour cela il vous faudra le faire par lettre recommandée avec accusé de réception en vous rendant dans un bureau de poste (4 €) et en joignant au courrier une copie de votre état des lieux sortant.

Le budget étudiant

FORMATION/SCOLARITÉ

Droits d'inscription
(2017 - 2018)



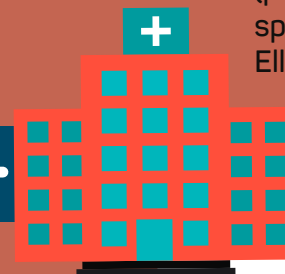
CONTRIBUTION ÉTUDIANTE

(prévention sanitaire et sociale, sport, culture).

Elle est à payer avant l'inscription

90€

(sauf exceptions)



COMPLÉMENTAIRE SANTÉ

(Mutuelle, CMUC, ...)

entre

60 € et

600 € / an

LOGEMENT

Dépôt de garantie
(À l'entrée dans l'appartement)

1 mois de loyer logement vide
2 mois de loyer logement meublé



Assurance habitation
(Au moment de la location)

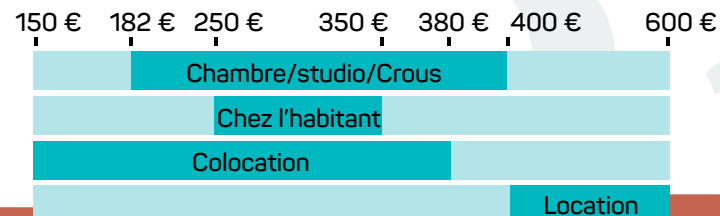
30€ à 110€ / an



Taxe d'habitation
(Mi novembre)

250€ à 550€ / an

LOGEMENT (mois)



TÉLÉPHONE FIXE INTERNET

30 € à 50 € / mois

ÉLECTRICITÉ GAZ

30 € à 50 € / mois



2 à
20€



Bus / Métro / Tram
www.tisseo.fr



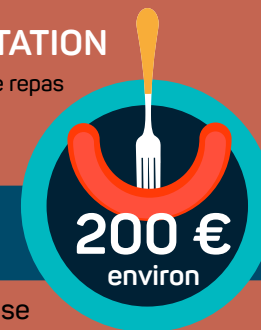
Train
www.sncf.fr



Vélo Abonnement VélôToulouse
20 €/an

ALIMENTATION

(NB : 3,25 € le repas au Resto U)



200 € environ

FRAIS DIVERS

(Loisirs, habillement...)

200 € / mois environ



Logement : La garantie Visale

La garantie Visale d'Action logement est une alternative à la caution parentale. Elle est gratuite, sans justificatifs de ressources et la demande se fait en ligne sur le site www.actionlogement.fr (compter jusqu'à 48h pour obtenir l'attestation).

VISALE	
Gestion	Action Logement
Pour qui ?	Jeunes, étudiants et alternants de 18 à 30 ans (inclus)
Conditions d'éligibilité	Être inscrit dans un établissement post-secondaire
Quel type de logement ?	Pour tout type de logement (hors résidences touristiques et résidences hôtelières)
Est-elle payante ?	Gratuite pour le bailleur et le locataire
Pièces justificatives	<ul style="list-style-type: none"> ✓ Carte d'identité ou passeport (si français ou membre de l'UE) ou titre de séjour ou visa long séjour étudiant ou passeport talent ✓ Justificatif étudiant (carte étudiante ou certificat de scolarité ou attestation d'inscription) ✓ Contrat d'alternance pour les alternants
Couverture	Elle couvre toute la durée d'occupation du logement jusqu'à 36 mois pour le parc locatif privé et 9 mois pour le parc social (Crous, HLM)
Limite du montant du loyer	<ul style="list-style-type: none"> - Pour les étudiants, la garantie sera accordée sans justification de ressources dans la limite d'un loyer plafond de 425 € - Au-delà, l'étudiant relèvera des conditions fixées (taux d'effort compris entre 30 et 50 %)
Demande en ligne et/ou renseignements	<p>www.visale.fr/hotline 04 72 13 21 99</p> <p>- CRIJ : 17 rue de Metz - 31000 Toulouse</p> <p>- Accueil-Welcome Desk : 41 allées Jules Guesde 31000 Toulouse</p>

Quelles aides pour votre logement ?

	ACTION LOGEMENT	INSTAL'TOIT	AIDE AU LOGEMENT DE LA CAF
Pour quoi ?	Financer la caution	Couvrir les dépenses d'installation dans un logement (loyer, caution, mobilier...)	Il s'agit d'une aide mensuelle pour tous les étudiants français ou étrangers. Elle est versée en début de mois pour le mois précédent, mais le premier mois dans le logement n'ouvre pas de droit aux aides.
Qui fait l'avance ?	Action logement	La Mairie de Toulouse	
Pour qui ?	<ul style="list-style-type: none"> - Salarié du secteur privé non agricole - Jeunes de moins de 30 ans en formation professionnelle, en recherche ou en situation d'emploi - Les étudiants boursiers de l'État français 	<ul style="list-style-type: none"> - Jeunes de 18 à 29 ans (inclus) - Inscrits dans un établissement d'enseignement supérieur sur la commune de Toulouse - En formation, apprentis, alternants ou jeunes travailleurs sortant des Habitat Jeunes - Locataire d'un logement à Toulouse 	N'oubliez pas de prévenir la CAF en Juin si vous conservez votre logement en Juillet et en Août, sinon celles-ci seront automatiquement interrompues.
Quel logement ?	Pour tout type de logement	Pour tout type de logement	Attention, si vous avez moins de 21 ans et que vos parents perçoivent des prestations familiales pour vous, celles-ci s'arrêteront si vous faites une demande. Réfléchissez-y ensemble!
À quoi correspond-elle ?	<ul style="list-style-type: none"> - Au montant du dépôt de garantie prévu dans le bail dans la limite de 500 € - Colocation : à la quote-part de dépôt de garantie du bénéficiaire de l'aide 	Le montant forfaitaire de l'aide est de 100 €, 200 €, 300 €, 400 € ou 500 € selon l'avance dont vous avez besoin. Elle est cumulable avec l'avance LOCA-PASS	Pièces à avoir avec vous pour effectuer la demande en ligne :
Y-a-t-il des intérêts ?	Aucun, c'est un prêt à taux 0	Aucun, c'est un prêt à taux 0	<ul style="list-style-type: none"> ✓ Votre RIB ✓ Votre contrat de location avec les coordonnées du bailleur, le montant du loyer et les charges
Pièces justificatives	<ul style="list-style-type: none"> ✓ Pièce d'identité ✓ RIB du locataire ✓ RIB du bailleur ✓ Copie du bail signé ✓ Certificat de scolarité ✓ Attestation définitive de bourse pour les étudiants boursiers 	<ul style="list-style-type: none"> ✓ Pièce d'identité ✓ Carte étudiante/certificat de scolarité ✓ Copie du bail (signé depuis moins de 3 mois) ✓ RIB ✓ Autorisation de prélèvement ✓ Justificatif de revenus pour les jeunes travailleurs en contrat de travail ✓ La fiche de demande de prêt à télécharger 	<p>Pièces justificatives à fournir :</p> <ul style="list-style-type: none"> ✓ Pour tous les étudiants : ✓ Attestation de loyer remplie par le bailleur ✓ Revenus sur les deux dernières années si vous avez travaillé en France. ✓ Pour les étudiants européens : ✓ Carte d'identité ✓ Carte européenne d'assurance maladie ✓ Certificat de scolarité ✓ Pour les non européens : ✓ Passeport + visa ou titre de séjour ✓ Certificat de scolarité
Forme et délai du virement	Par virement bancaire dans un délai de 15 jours environ	Par virement bancaire dans un délai de 3 à 4 semaines	
Remboursement	<ul style="list-style-type: none"> - Compter un différé de paiement de 3 mois avant le premier prélèvement - Par prélèvement sur le compte en banque 	<ul style="list-style-type: none"> - Le remboursement sera à effectuer à partir du 1er mois suivant le versement de l'avance - Par prélèvement sur le compte en banque 	Pour les étudiants étrangers votre acte de naissance vous sera demandé quelques temps après avoir effectué votre demande.
Sur combien de temps ?	Jusqu'à 25 mois à la hauteur de 20 € min/mois	Jusqu'à 2 ans maximum à hauteur de 20 € min/mois	
Possibilité de remboursement anticipé	Contactez le service Loca-Pass avec votre numéro de dossier	Contactez le service aides au logement de la Mairie de Toulouse 05 61 22 31 91	
Où se renseigner/ effectuer sa demande	<ul style="list-style-type: none"> - Action logement : 05 61 14 52 52 www.actionlogement.fr - CRIJ de Toulouse : 05 61 21 20 20 17 rue de Metz, 31000 Toulouse 	www.toulouse.fr/web/urbanisme-habitat/aides-au-logement/jeunes-instal-toit Voir Carnet d'adresses	Se renseigner et effectuer sa demande dès la signature du contrat de location à l'Accueil + Welcome Desk : 41 allées Jules Guesde 31000 Toulouse ; ou sur www.caf.fr

**THINK OUT OF THE BOX,
THINK TOUL'BOX!**



.02
SE LOGER
À TOULOUSE

RÉSIDENCE JARDINS DE L'UNIVERSITÉ - Crous



31, rue Valade - 31000 Toulouse

Sur le campus de l'Université Toulouse 1 Capitole et TBS

42 T1bis - 31 à 34 m² (colocation 2 étudiants)

15 T3 - 30 à 34 m² (colocation 3 étudiants)

SERVICES +            

CONTACT 05 62 25 62 28

hebergement.arsenal@crous-toulouse.fr

www.crous-toulouse.fr/logements/residences



RÉSIDENCE ARSENAL - Crous



2, boulevard Armand Duportal - 31070 Toulouse

Sur le campus de l'Université Toulouse 1 Capitole et TBS

669 studettes - 9 m²

(douches et sanitaires individuels, cuisine collective)

7 studettes accessibles aux personnes à mobilité réduite (ou PMR).

SERVICES +            

CONTACT 05 62 25 62 28

hebergement.arsenal@crous-toulouse.fr

www.crous-toulouse.fr/logements/residences



RÉSIDENCE CHAPOU - Crous



1, rue Saunière - 31069 Toulouse cedex 7

Proximité campus de l'Université Toulouse 1 Capitole et TBS

1161 studettes - 10 m² (sanitaires individuels et cuisine individuelle ou collective/studettes, sanitaires individuels et cuisine équipée)

12 studios - 18 m² (en rez-de-chaussée, réservés aux étudiants légèrement handicapés)

SERVICES +          

CONTACT 05 61 12 55 26

hebergement.chapou@crous-toulouse.fr

www.crous-toulouse.fr/logements/residences



RÉSIDENCE L'AÉROPHILE - Crous



4, rue Pierre Laplace - 31000 Toulouse

Proximité campus de l'Université Toulouse 1 Capitole et TBS

225 studios - 16 à 22 m² (sanitaires individuels et cuisine équipée)

10 T1 bis - 25 à 32 m² (couples d'étudiants ou étudiant-e avec enfant)

SERVICES +       

CONTACT 05 62 25 62 48

residence.laerophile@crous-toulouse.fr

www.crous-toulouse.fr/logements/residences





Capitole



Jeanne d'Arc



Alternance



François Verdier



Alternance

RÉSIDENCE TAUR - Crous



6, rue Bellegarde - 31000 Toulouse

Proximité campus de l'Université Toulouse 1 Capitole

56 studios - 16 m² (sanitaires individuels et cuisine équipée)

6 T1bis (colocation, 2 chambres avec sanitaires individuels et cuisine équipée ou collective)

SERVICES +



CONTACT 05 62 25 62 28

hebergement.arsenal@crous-toulouse.fr

www.crous-toulouse.fr/logements/residences



Centre-ville

RÉSIDENCE LARREY - Crous



17 bis, rue Larrey - 31000 Toulouse

Proximité campus de l'Université Toulouse 1 Capitole et TBS

Studios (sanitaires individuels et cuisine équipée)

T1 bis (colocation, sanitaires individuels et cuisine équipée)

Duplex (sanitaires individuels et cuisine équipée)

Duplex (2 étudiants, sanitaires individuels et cuisine équipée)

SERVICES +



CONTACT 05 62 25 62 41

residence.larrey@crous-toulouse.fr

www.crous-toulouse.fr/logements/residences



Centre-ville



RÉSIDENCE FIDÉLIO - Toulouse Métropole Habitat

5-7 rue du Port Saint-Étienne 31000 Toulouse

Proximité campus de l'Université Toulouse 1 Capitole et TBS

152 logements :

101 studios de 18 à 22 m² - à partir de 246 € *

27 T2 de 39 m² - à partir de 422 € *

24 T3 de 40 à 48 m² - à partir de 456 € *

(colocation possible - 2 chambres avec sanitaires individuels)

L'ensemble des appartements sont équipés de sanitaires individuels et d'une cuisine avec 2 plaques vitrocéramique.

19 logements sont accessibles aux personnes à mobilité réduite.

SERVICES +



CONTACT 07 89 22 70 18

logementsfidelio@tm-habitat.fr

www.toulouse-metropole-habitat.fr



Centre-ville

*Loyers mensuels prévisionnels charges comprises



Lignes 1, 15,
29, 45, 70



Compans
Cafarelli



Alternance
(Bail d'un mois
minimum)



Carmes



Alternance



RÉSIDENCE CASTELBOU - Promologis

Promologis
Groupe ActinLogement

22, rue Léonce Castelbou - 31000 Toulouse

Proximité campus de l'Université Toulouse 1 Capitole et TBS

128 logements meublés :

T1 - 20 m² (entre 545 €* et 565 €*)

T1bis - 30 m² (677 €*)

T2 - 30 m² (entre 670 €* et 701 €*)

Colocation sur les T2 « coloc » - 1 logement accessible PMR

SERVICES +



SERVICES €



CONTACT 09 70 82 84 60

contact-castelbou@promologis.fr

www.promologis.fr



*Toutes les charges sont incluses



RÉSIDENCE HABITAT JEUNES ESPÉANCE (URHAJ)



20 grande rue Nazareth - 31000 Toulouse

82 logements (de la chambre au T1bis) - meublés,
sanitaires individuels ou collectifs



SERVICES +



CONTACT 05 61 52 41 34

habitatjeunesesperance@esperance31.org

www.esperance31.org



RÉSIDENCE HABITAT JEUNES ANATOLE FRANCE (URHAJ)



42 place Anatole France - 31000 Toulouse

27 logements (de la chambre au T2)

1 T1 (meublés avec kitchenettes individuelles)

SERVICES +

CONTACT 05 61 52 41 34

habitatjeunesesperance@esperance31.org

www.esperance31.org

Centre-ville

RÉSIDENCE LA COULÉE VERTE - Crous

31, rue Dinetard - 31500 Toulouse

119 studios - 16 à 20 m² (sanitaires individuels et cuisine équipée)

SERVICES +

CONTACT 05 61 29 23 86

residence.lacouleeverte@crous-toulouse.fr

www.crous-toulouse.fr/logements/residences

Toulouse Est

RÉSIDENCE LOUIS PLANA



Patrimoine SA Languedocienne

159, rue Louis Plana - 31500 Toulouse

201 studios - 21 m² (eau, chauffage et WIFI compris) - 355 €

Cuisine équipée (2 plaques de cuisson et frigo), lit, table et 2 chaises

SERVICES +

CONTACT 06 65 41 53 51

location@sa-patrimoine.com

www.sa-patrimoine.com

Toulouse Est

RÉSIDENCE PIERRE GARRIGUES



Crous 77, rue Saint Jean - 31130 Balma

72 studios - 17 à 18 m²

(sanitaires individuels et cuisine équipée)

SERVICES +

CONTACT 05 61 29 23 86

residence.lacouleeverte@crous-toulouse.fr

www.crous-toulouse.fr/logements/residences

Toulouse Est



Marengo
SNCF



Lignes 14
et 22



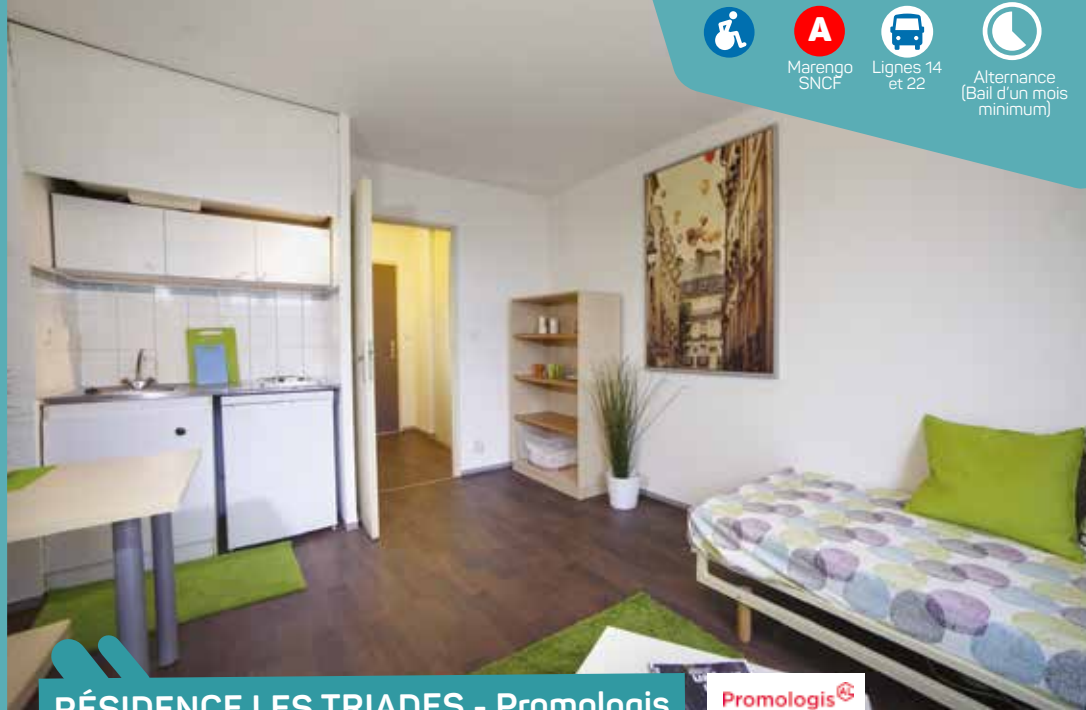
Alternance
(Bail d'un mois
minimum)



Jolimont



Alternance



RÉSIDENCE LES TRIADES - Promologis



12, rue de Périole - 31500 Toulouse

109 logements meublés :

T1 22 m² - 515 € hors EDF

T1 bis 32 m² - 650 € hors EDF

Pas de possibilité de colocation

33 logements accessibles PMR

SERVICES +



SERVICES €



CONTACT 09 70 82 84 60

contact-triades@promologis.fr

www.promologis.fr



RÉSIDENCE JOLIMONT - Habitat Jeunes Ô Toulouse (URHAJ)



2, avenue Yves Brunaud - 31500 Toulouse

172 logements meublés :

De la chambre au T1 bis avec kitchenette (deux personnes)

SERVICES +



CONTACT 05 34 30 42 85

www.otoulouse.org/habitat-jeunes-logement/alternants.html

www.otoulouse.org/habitat-jeunes-logement/hebergement-de-1-a-24-mois.html

*gaz, électricité, eau et taxe d'habitation inclus dans les tarifs



RÉSIDENCE MARYSE BASTIÉ - Crous



118, route de Narbonne - 31077 Toulouse

Sur le campus de Rangueil

259 T1 - 18 m² (sanitaires individuels et cuisine équipée, adaptés aux personnes à mobilité réduite)

18 T2 - 37 m² (réservés aux couples d'étudiants ou étudiant-e avec enfant, adaptés aux personnes à mobilité réduite)

SERVICES + 

CONTACT 05 62 25 62 00

hebergement.rangueil@crous-toulouse.fr

www.crous-toulouse.fr/logements/residences



RÉSIDENCE CLÉMENT ADER - Crous



118, route de Narbonne - 31400 Toulouse

Sur le campus de Rangueil

238 studios - 17 à 26 m² (sanitaires individuels et cuisine équipée)

12 T2 - 43 m² (réservés aux couples d'étudiants ou étudiant-e avec enfant)

20 studios - 35 m² (accessibles PMR)

SERVICES + 

CONTACT 05 62 25 62 00

hebergement.rangueil@crous-toulouse.fr

www.crous-toulouse.fr/logements/residences



RÉSIDENCE LES INTÉGRALES - Crous



118, route de Narbonne - 31077 Toulouse

Sur le campus de Rangueil

168 studios - 18 m² (sanitaires individuels et cuisine équipée)

30 T2 - 36 m² (réservés aux couples d'étudiants ou étudiant-e avec enfant)

17 T1 - 36 m² (accessibles PMR)

2 T1 bis - 39 m² (accessibles aux personnes gravement handicapées)

SERVICES + 

CONTACT 05 62 25 62 00

hebergement.rangueil@crous-toulouse.fr

www.crous-toulouse.fr/logements/residences



RÉSIDENCE LATÉCOËRE - Crous



6, allées du Lieutenant Lucien Lafay - 31077 Toulouse

Sur le campus de Rangueil

146 studios - 18 m² (sanitaires individuels et cuisine équipée)

4 T1 bis (accessibles PMR)

SERVICES + 

CONTACT 05 62 25 62 00

hebergement.rangueil@crous-toulouse.fr

www.crous-toulouse.fr/logements/residences





Ramonville

Alternance

RÉSIDENCE JACQUELINE AURIOL - Crous



6, mail Françoise Dolto - 31520 Ramonville-Saint-Agne

À proximité du campus de Rangueil

98 studios - 17 à 18 m² (sanitaires individuels et cuisine équipée)

SERVICES +

CONTACT 05 62 25 62 62

hebergement.ponsan@crous-toulouse.fr

www.crous-toulouse.fr/logements/residences



Faculté de pharmacie

Alternance

RÉSIDENCE INSA - Crous



135, avenue de Rangueil - 31077 Toulouse

Sur le campus de Rangueil

Studettes - 11 m² (douches individuelles, sanitaires collectifs et cuisine équipée)

Studios - 18 m² (cuisine équipée, douche individuelle et sanitaires collectifs ou individuels)

T1 bis (colocation, 2 chambres individuelles, cuisine équipée, douche individuelle et sanitaires collectifs ou individuels)

SERVICES +

CONTACT 05 61 55 99 44

hebergement.insa@crous-toulouse.fr



RÉSIDENCE COLONEL ROCHE - Crous



Faculté de pharmacie
ou Université
Paul Sabatier

Alternance

15, avenue du Colonel Roche - 31400 Toulouse

Sur le campus de Rangueil

502 studios - 18 à 23 m² (sanitaires individuels et cuisine équipée)

25 studios accessibles PMR

SERVICES +

CONTACT 05 61 12 55 70 ou 05 62 25 62 62

hebergement.ponsan@crous-toulouse.fr

www.crous-toulouse.fr/logements/residences



Alternance

RÉSIDENCE IAS - Crous



23, avenue Edouard Belin - 31400 Toulouse

Sur le campus de l'IAS

Studettes - 12 m² (cuisine équipée et sanitaires individuels)

Studios - 25 m² (cuisine équipée et sanitaires individuels)

T2/T2 personnes à mobilité réduite - 35 m² (colocation, 2 chambres individuelles, cuisine équipée et sanitaires individuels)

SERVICES +

CONTACT 05 61 12 54 72

hebergement.ias@crous-toulouse.fr

www.crous-toulouse.fr/logements/residences





Faculté de pharmacie

Alternance

RÉSIDENCE THALÈS - Crous



118, route de Narbonne - 31077 Toulouse
Sur le campus de Rangueil

83 studios - 18 m² (sanitaires individuels et cuisine équipée)
4 T1 bis (colocation, 2 chambres avec sanitaires et cuisine collective)
10 T2 - 27 m² (réservés aux couples d'étudiants ou étudiant-e avec enfant)

SERVICES +

CONTACT 05 62 25 62 00

hebergement.rangueil@crous-toulouse.fr
www.crous-toulouse.fr/logements/residences



Faculté de pharmacie

Alternance

RÉSIDENCE PYTHAGORE - Crous



118, route de Narbonne - 31077 Toulouse
Sur le campus de Rangueil

149 studios - 16 à 19,5 m² (sanitaires individuels et cuisine équipée)
56 T2 - 40 m² (réservés aux couples d'étudiants ou étudiant-e avec enfant)
4 T3 - 62 m² (réservés aux couples d'étudiants avec enfant)
12 T1 accessibles PMR

SERVICES +

CONTACT 05 62 25 62 00

hebergement.rangueil@crous-toulouse.fr
www.crous-toulouse.fr/logements/residences



Être étudiant, ça se prépare !

Pour faciliter vos démarches connectez-vous sur le site **WELCOMEDESK**



<https://welcomedesk.univ-toulouse.fr/>

#logement #orientation
#culture #sport
#transports #santé #travail



ÉTUDIANT·E, AYEZ LE RÉFLEXE **VISALE.FR** LA SOLUTION 100 % GRATUITE QUI RASSURE VOTRE PROPRIO !

Visale est une marque déposée pour le compte d'Action Logement et le site www.visale.fr appartient à l'APAGL. L'aide est soumise à conditions et octroyée sous réserve de l'accord d'Action Logement Services. Pour connaître les modalités, consultez www.visale.fr.

Mai 2018 - Action Logement Services - Siège social : 66 avenue du Maine, 75662 Paris, Cedex 14
SAS au capital de 20 millions d'euros - Société de financement agréée - 824 541 148 RCS Paris - ORIAS 17006232.

RÉSIDENCE RANGUEIL

(Les Tripodes : Archimède, Bichat, Curie) - Crous

118, route de Narbonne - 31400 Toulouse

Sur le campus de Rangueil

1809 **studettes** (cuisine équipée ou collective et sanitaires individuels)

9 **studios** - 16 m² (réservés aux sportifs de haut niveau)

SERVICES +

CONTACT 05 62 25 62 00

hebergement.rangueil@crous-toulouse.fr

www.crous-toulouse.fr/logements/residences



RÉSIDENCE OLYMPES DE GOUGES

Crous 35, rue Maurice Bécane - 31078 Toulouse

Sur le campus de Médecine de Rangueil et à proximité de l'Université Toulouse 3 Paul Sabatier

295 **studios** - 16 à 21 m² (sanitaires individuels et cuisine équipée)

60 **T2** - 30 m² (réservés aux couples d'étudiants)

SERVICES +

CONTACT 05 62 25 62 62

hebergement.ponsan@crous-toulouse.fr

www.crous-toulouse.fr/logements/residences



RÉSIDENCE PAUL VOIVENEL 1 & 2 - Crous

35, rue Maurice Bécane - 31078 Toulouse

Sur le campus de Médecine de Rangueil et à proximité de l'Université Toulouse 3 Paul Sabatier

Studios - 17 à 21 m² (sanitaires individuels et cuisine équipée)

6 **logements** accessibles PMR

SERVICES +

CONTACT 05 62 25 62 62

hebergement.ponsan@crous-toulouse.fr

www.crous-toulouse.fr/logements/residences



RÉSIDENCE AT'OME - Crous

35, rue Maurice Bécane - 31078 Toulouse

Sur le campus de Médecine de Rangueil et à proximité de l'Université Toulouse 3 Paul Sabatier

100 **T1** (sanitaires individuels et cuisine équipée. Possibilité d'avoir un balcon)

SERVICES +

CONTACT 05 62 25 62 62

hebergement.ponsan@crous-toulouse.fr

www.crous-toulouse.fr/logements/residences





Université Paul Sabatier Alternance

RÉSIDENCE PARC BELLEVUE - Crous



3, avenue du Professeur Ducing - 31400 Toulouse

Entre le campus de médecine de Rangueil et l'Université Toulouse 3 Paul Sabatier

150 T1 bis (colocation, 2 chambres avec sanitaires et cuisine commune)
3 T1 accessibles handicapés

SERVICES +



CONTACT 05 62 25 62 62

hebergement.ponsan@crous-toulouse.fr
www.crous-toulouse.fr/logements/residences



RÉSIDENCE NOTRE-DAME - Crous



Saint-Michel Marcel Langer Alternance

12, rue Notre-Dame - 31400 Toulouse

Proximité ESPE, campus Rangueil et UT1 en métro

78 studios - 16 à 26 m² (sanitaires individuels et cuisine équipée)
11 T2 - 29 à 39 m² (réservés aux couples d'étudiants ou étudiant-e avec enfant)
3 studios accessibles aux personnes à mobilité réduite

SERVICES +



CONTACT 05 61 12 55 37

hebergement.faucher@crous-toulouse.fr
www.crous-toulouse.fr/logements/residences



RÉSIDENCES INSA - Promologis



4/6/8/10, allée des Sciences appliquées 31400 Toulouse/ P

141, avenue de Rangueil - 31400 Toulouse/ P

17, avenue du Colonel Roche - 31400 Toulouse/

Proximité Campus UPS, INSA, ISAE-SUPAERO

1415 logements meublés:

T1 20 m² - 430 € T1 22 m² - 450 € T1bis T2 30 m² et 40 m² - 515 € et 670 €

Colocation possible sur T2 mais une chambre seulement

SERVICES +



SERVICES €



CONTACT 09 70 82 84 60

a.insa@promologis.fr
www.promologis.fr



RÉSIDENCE DANIEL FAUCHER



Empalot Alternance

Crous 11, allée Camille Soula - 31078 Toulouse

388 studettes - 9 m² (cuisine équipée, sanitaires individuels)
484 studios - 18 m² (sanitaires individuels et cuisine équipée)
28 T1bis - 33 à 37 m² (colocation, 2 chambres avec sanitaires individuels et cuisine équipée)
34 T2 - 27 m² (réservés aux couples d'étudiants ou étudiant-e avec enfant)

SERVICES +



CONTACT 05 61 12 55 37

hebergement.faucher@crous-toulouse.fr
www.crous-toulouse.fr/logements/residences





Ligne 62



Alternance
(Bail d'un mois
minimum)



Lignes 23,
27 et 80



Gare de
Montaudran



Alternance



RÉSIDENCE PONT DE BOIS - Promologis



15, allée Ville Tarn - 31320 Auzeville Tolosane

Proximité ENSAT et campus de Rangueil (10 minutes en voiture)

200 logements meublés :

T1 20 m² avec parking - 422 € sans parking - 412 €

T1bis/T2 33 m² avec parking - 520 €

T2 coloco 46 m² - 697 €

SERVICES +



SERVICES €



CONTACT

09 70 82 84 60

contact-pontdebois@promologis.fr

www.promologis.fr



RÉSIDENCE PATAGONIA MONTAUDRAN – Oh! mon appart' étudiant

Rue Jacqueline Auriol - 31400 Toulouse

Proximité campus de Rangueil



208 logements

Du T1 au T4 entre 18 et 70 m² meublés

266 € hors charges/mois

La colocation est possible pour certains appartements (T3 et T4)

13 logements accessibles aux personnes à mobilité réduite

SERVICES +



CONTACT

contact@oh-monappartestudiant.fr

www.oh-monappartestudiant.fr





Faculté de Pharmacie Alternance

RÉSIDENCE LES ROSES - Groupe Les Chalets



54 rue des Roseaux - 31400 Toulouse
Proximité campus de Rangueil



94 logements
Du T1 au T5 entre 20 et 100 m² (non meublés, avec balcon)
à partir de 275 € hors charges/mois

SERVICES +

CONTACT

contact@oh-monappartetudiant.fr
www.oh-monappartetudiant.fr



Les bons plans étudiants



Location, co-location
Du studio au 4 pièces
Près des universités

À partir de
227 €/mois HC
et avant APL

Des avantages ++

- APL
- LOCAPASS
- 0 FRAIS DE DOSSIER



www.oh-monappartetudiant.fr
contact@oh-monappartetudiant.fr



Alternance

RÉSIDENCE ISAE - Colomiers Habitat



4 avenue Edouard Belin - 31400 Toulouse

Sur le campus de l'ISAE-SUPAERO

931 chambres entre 14 et 19 m² - loyer entre 299 et 426 €

Les chambres sont meublées (lit 90, bureau, rangements, frigo et four à micro-ondes combinés) et disposent de sanitaires individuels.

Les logements suivants sont meublés (lit 140, bureau, rangements) et disposent d'une kitchenette équipée et de sanitaires individuels. Ces logements peuvent convenir à des couples mais non à de la colocation.

15 T1 bis 28 m² - 550 €

30 studios 25 m² - 511 €

5 duplex 32 m² - 592 €

1 duplex 46 m² - 572 €

Les loyers comprennent les charges (électricité, eau, chauffage, entretien).

Certains logements sont accessibles aux personnes à mobilité réduite.

Contrat de 1 an renouvelable ou contrats courts de 16 jours à 2 mois

SERVICES +

CONTACT 05 32 1105 50

info.isae@colomiers-habitat.fr

www.colomiers-habitat.fr/locations



RÉSIDENCE BLAISE PASCAL



Colomiers Habitat

150 avenue de Lespinet - 31400 Toulouse

À proximité du campus de Rangueil

260 logements meublés avec kitchenette équipée

Les charges sont comprises dans le loyer

245 T1 18 m² - 360 €

15 T1 bis 27 m² - 535 €

Les courts séjours sont acceptés

SERVICES +

CONTACT 05 62 88 00 37

blaisepascal@colomiers-habitat.fr

www.colomiers-habitat.fr/locations



Lignes 23, 27 et 80



Alternance



RÉSIDENCE LE COLOMBIER LABÈGE

Colomiers Habitat

395 rue du Colombier - 31760 Labège



Proximité campus de Rangueil en voiture, transports en commun ou par les pistes cyclables

302 logements meublés avec sanitaires individuels et cuisine équipée

298 T1 21 m² - 370 € (hors EDF) 6 T2 42 m² - 585 € (hors EDF)

6 T1 accessibles aux personnes à mobilité réduite

La colocation n'est pas pratiquée mais les étudiants peuvent vivre à deux s'ils le souhaitent.

SERVICES +

CONTACT 05 34 3182 50

lubese@colomiers-habitat.fr

www.colomiers-habitat.fr/locations



Lignes 79 et 80



Alternance





RÉSIDENCES HUMANITÉS 1 & 2



Crous 5, allées Antonio Machado - 31058 Toulouse cedex 9

Sur le campus de l'UT2J et proximité de l'école d'architecture de Toulouse

187 T1 - 18 m² (sanitaires individuels et cuisine équipée)

10 T1 bis colocation - 34 m² (2 chambres avec sanitaires et cuisine équipée)

97 T2 - 47 m² (réservés aux couples d'étudiants ou étudiant-e avec enfant)

6 T3 - 65 m² (réservés aux couples d'étudiants avec enfant)

SERVICES +

CONTACT 05 61 12 55 19

residence.humanites@crous-toulouse.fr

www.crous-toulouse.fr/logements/residences



RÉSIDENCE JEAN GILLES



Patrimoine SA Languedocienne

10, rue Jean Gilles - 31100 Toulouse

Proximité campus Jean-Jaurès

58 logements :

T1 48 m² - 497 €

T2 45 m² - 410 €

T3 71 m² - 482 € (Colocation)

T4 80 m² - 562 € (Colocation)

Eau, chauffage et Internet inclus dans les loyers

Logements non meublés mais cuisine équipée

(2 plaques de cuisson et frigo)

CONTACT Bertrand SOULA 06 65 41 53 51

location@sa-patrimoine.com

www.sa-patrimoine.com





RÉSIDENCE CONSTANTINOPLE - Groupe Les Chalets



4 rue Ferdinand Laulanié - 31100 Toulouse

Sur le campus Jean-Jaurès

320 logements du T1 au T3 entre 19 et 60 m² meublés (certains avec balcon)

À partir de 256 € hors charges/mois

La colocation est possible pour certains appartements.

SERVICES +

CONTACT contact@oh-monappartudiant.fr
www.oh-monappartudiant.fr



RÉSIDENCE ARAGON

Oh! mon appart' étudiant

6 rue du 11 novembre 1918 - 31100 Toulouse

Proximité Campus Jean-Jaurès

222 logements T1 et T2 entre 18 et 46 m² meublés

À partir de 227 € hors charges/mois

La colocation est possible pour certains appartements (T3 et T4)

SERVICES +

CONTACT contact@oh-monappartudiant.fr
www.oh-monappartudiant.fr



RÉSIDENCE APOLLINAIRE - Groupe Les Chalets



4 place Agapito Nadal - 31100 Toulouse

Proximité campus Jean-Jaurès

173 logements T1 et T2 entre 18 et 37 m² meublés

À partir de 244 € hors charges/mois

SERVICES +

CONTACT contact@oh-monappartudiant.fr
www.oh-monappartudiant.fr



RÉSIDENCE DE L'ÉCOLE VÉTÉRINAIRE



(ENVT) - Groupe Des Chalets



51 Chemin des Capelles - 31100 Toulouse

Logements gérés par l'École vétérinaire pour les étudiants de l'école.

252 logements du T1 au T1 bis entre 19 et 23 m² meublés

À partir de 296 € charges comprises

SERVICES +

CONTACT 05 61 19 38 00
Directement auprès de l'ENVT





Lignes 12,
15 et 52



Alternance



Lignes 12,
15 et 52



Alternance



RÉSIDENCE HABITAT JEUNES SAN FRANCISCO (URHAJ)



92 route d'Espagne - 31100 Toulouse
Proximité campus Jean-Jaurès

85 chambres 13 m² - 389 € (Électricité + eau incluses) sanitaires individuels

SERVICES +   

CONTACT 05 61 43 23 00

accueil.sanfrancisco@ucrm.fr

www.ucrm.fr

Retrait des dossiers de candidature sur place



RÉSIDENCE HABITAT JEUNES ANADYR (URHAJ)



108 route d'Espagne - 31100 Toulouse
Proximité campus Jean-Jaurès

12 T2 (meublés et équipés, idéal pour les couples)

CONTACT 05 61 43 23 00

accueil.sanfrancisco@ucrm.fr

www.ucrm.fr

Retrait des dossiers de candidature sur place



Les autres possibilités de logement

LES LOGEMENTS CHEZ LES PARTICULIERS:

Consulter les offres de particuliers :

Beaucoup de propriétaires particuliers proposent des offres de logements pour les étudiants, notamment des logements meublés.

À partir du mois de mai, de nombreux étudiants partent en stage et quittent leur logement. C'est à partir de ce moment là et jusqu'à la fin du mois de juillet que l'on trouve le plus d'annonces de chambres, de studios, T1, T1bis ou de grands appartements pour de la colocation.

Le prix du loyer dépend de la surface du logement et du quartier, mais n'oubliez pas que tout étudiant a droit aux APL.

En moyenne, le prix du loyer d'un T1 en centre-ville varie entre 420 et 550 €.

Vous pouvez consulter :

Les offres du CRIJ : sur place 17, rue de Metz - 31000 Toulouse de 10h à 12 h 30 et de 13 h 30 à 18h ou sur leur site www.crij.org

Pensez au service Vie étudiante de votre établissement !

Étudiant-e-s de l'Université Toulouse 3 Paul Sabatier vous pouvez consulter des offres de logements sur le site <http://housing.univ-tlse3.fr/fr>

LE LOGEMENT INTERGÉNÉRATIONNEL:

Appelé également « colocation intergénérationnelle », il consiste à faire cohabiter un étudiant et un sénior dans un même logement, celui du sénior, qui dispose d'une chambre inoccupée.

Ce mode d'habitat, qui se développe de plus en plus, est avantageux tant pour l'étudiant qui, en échange de services plus ou moins importants, bénéficie d'un loyer faible et parfois même gratuit, que pour le sénior qui profite d'une compagnie rassurante et sort de son isolement quotidien.

À Toulouse, deux associations proposent du logement intergénérationnel :

Mieux Ensemble :

www.mieuxensemble-toulouse.fr

mieuxensemble.toulouse@gmail.com

Contact : Ghislaine Blanchard 06 95 01 09 47

Deux adresses pour les rencontrer :

La Mijoteuse

Place Joseph Versaille, 31 770 Colomiers

Le jeudi de 9h à 17h sur RDV

Les offres sur le site du Crous www.lokaviz.fr

Les offres sur www.pap.fr

Les offres sur www.leboncoin.fr : **attention aux annonces « trop belles pour être vraies ! », on repère ces annonces par des photos de professionnels + un loyer bas + l'absence de prise de contact par téléphone. Il arrive que l'on vous propose de verser de l'argent pour réserver l'appartement, attention à ne pas tomber dans ce piège !**

le site www.seloger.com propose des annonces de propriétaires et d'agences immobilières

Les principaux réseaux d'agences immobilières :

www.fnaim.fr – www.snpi.com – ...

Les annonces des agences immobilières directement via leur site internet : attention aux vendeurs de listes ! Ne jamais accepter de verser une somme d'argent contre une liste de logements à louer.

Au CRIJ

17, rue de Metz

31000 Toulouse

Sur RDV le lundi ou mardi de 14h à 17h

Ensemble 2 Générations

www.ensemble2generations.fr

toulouse@ensemble2generations.fr

22, rue Déodora

31400 Toulouse

Contact : 06 20 75 17 97

LES CHAMBRES CHEZ L'HABITANT:

Se loger gratuitement en échangeant sa chambre avec un autre étudiant dans sa résidence familiale grâce à www.swapandstudy.com

Offres de chambres à louer en s'inscrivant gratuitement sur Roomlala www.chambrealouer.com

Chambre en famille d'accueil par l'association Accueil en Région Toulousaine <http://art.ok.free.fr>

Immersion en familles d'accueil : www.ac-tif.fr

VIVRE EN COLOCATION:

• Consulter les offres :

Le site créé par de jeunes Toulousains qui permet d'une part de trouver un-e colocataire par affinités et établissement, et d'autre part de trouver un logement : www.bubbleflat.com

Consulter des offres de colocation en s'inscrivant gratuitement sur :

www.lacartedescolocs.fr

Trouver une colocation ou un colocataire grâce à un compte basique gratuit qui permet de contacter certaines colocations seulement (sinon, il faut créer un compte premium payant).

www.appartager.com

Offres de colocations gratuites sur

www.crij.org et www.lokaviz.fr

N'oubliez pas les réseaux sociaux !

• **La colocation avec le Projet Solidaire Kap's :** L'AFEV Toulouse, Association de la Fondation des Étudiants pour la Ville, propose chaque année pour la rentrée universitaire des places dans les Kaps, les « kolocations à projets solidaires ».

✓ 24 kolocations dans des logements meublés (du T3 au T6)

✓ 1 espace collectif, laverie et local à vélos

✓ Accueil de 70 étudiants (uniquement des étudiants)

✓ La résidence se situe à 3 minutes à pied de l'UT2J, à 15 minutes du centre ville (Métro A, arrêt Mirail U) et à 30 minutes des autres campus universitaires

• En résidences étudiantes privées :

Les résidences étudiantes privées proposent des services en plus que les autres résidences étudiantes, le loyer est donc plus élevé.

Certaines résidences étudiantes privées proposent des appartements à la colocation.

Toutes les résidences sur www.adele.org

✓ Loyer entre 235 € et 254 € toutes charges comprises (avant déduction des aides au logement)

✓ 5 heures d'engagement par semaine de septembre à juin (2h d'accompagnement d'un jeune ou d'un enfant et 3h sur une action solidaire)

Être kapseur, c'est mettre sa créativité et son énergie au service d'un projet innovant, compatible avec une formation près de chez soi, et participer à des actions avec les habitants et les partenaires autour de différentes thématiques (éducation, environnement, animation, culture, sport).

Motivé-e ? Vous pourrez trouver plus d'informations sur le site koloc solidaire et vous inscrire pour être recontacté-e !

kolocsolidaire.org/toulouse

• Il existe aussi des résidences étudiantes privées non répertoriées dans ce guide.

• Et puis quelques pistes d'hébergements temporaires...

www.lapetiteaubergedesaintsernin.com

17 rue d'Embarthe - 31000 Toulouse

07 60 88 17 17 - auberge.toulouse@gmail.com

otoulouse.org (auberge de jeunesse de l'URHAJ M Jolimont - 2 av. Yves Brunaud 31500 Toulouse)

www.yestudent.com

www.airbnb.fr

www.couchsurfing.com

www.crous-toulouse.fr/courts-sejours

www.bedandcrous.com

(Résidence Daniel Faucher à Toulouse)

Se meubler : Pensez récup' !

Tous les étudiants n'ont pas forcément la possibilité ni même l'envie de se loger dans un appartement meublé. Mais se meubler coûte cher, surtout après avoir payé la caution, le premier mois de loyer, etc.

Heureusement, des solutions existent pour dépenser moins tout en étant sensible à l'écologie et respectueux de l'environnement !

LE TRI SERA TOP - La Ressourcerie du Mirail

Cette association, à l'initiative d'étudiants de l'UT2J, a pour but de réduire les déchets et de sensibiliser à l'environnement. Pour cela, elle propose une collecte des objets afin de les valoriser (que ce soit par un simple nettoyage, une réparation ou la création d'un nouvel objet) pour ensuite pouvoir les vendre, les donner ou bien les recycler.

La ressourcerie comprend donc un espace de vente dans lequel vous pourrez trouver de quoi vous meubler sans trop dépenser. Lorsque vous déménagez, vous pourrez à votre tour rapporter vos objets à l'association et en faire profiter d'autres étudiants comme vous !

Le Tri Sera Top propose également des ateliers et organise des événements.

95 rue Vauquelin 31100 Toulouse
+ d'infos : [facebook.com/letriseratop](https://www.facebook.com/letriseratop)
letriseratop@riseup.net
07 61 53 31 72

RueCup

C'est une application qui vous permet de localiser les meubles laissés à la rue afin de leur donner une seconde vie !

www.ruecup.com

RÉSEAU ENVIE

Envie est un réseau d'entreprises d'économie sociale et solidaire qui vous permettra de vous équiper en électroménager d'occasion. En achetant votre frigo, votre four ou votre gazinière dans un magasin du réseau, vous participez au soutien d'une entreprise d'insertion, à la limitation de la production de déchets et vous faites des économies !

Magasin Envie Toulouse : 29, boulevard de Thibaud 31100 Toulouse

Du lundi au samedi 9h-12 h 30/13 h 30-19h 05 34 61 22 86

Site de Recyclage : 21, avenue du Bois Vert, Portet sur Garonne 05 34 63 10 49

www.envie.org

LA GLANERIE

C'est une ressourcerie toulousaine qui agit en faveur de la protection de l'environnement et qui est également constituée en atelier chantier d'insertion.

Deux boutiques à Toulouse permettent d'acheter des meubles, des objets, des jouets ou des vêtements.

www.la-glanerie.org/association

LES CARTONS

Une nouvelle plateforme collaborative de vide-appartement en ligne. Elle met en relation des personnes qui cherchent à meubler leur logement avec d'autres qui vident le leur.

www.lescartons.fr

SANS OUBLIER...

- Les « boîtes à dons » proposées dans les résidences du Crous.
- Les magasins de l'association Emmaüs pour acheter des meubles, de la vaisselle, des vêtements, etc. à moindre coût ou, à l'inverse, donner à l'association.

www.emmaus31.org

- Les vides-greniers d'avril à fin octobre.

www.vide-greniers.org

www.donnons.org

www.freecycle.org

Être informé, conseillé, accompagné : le carnet d'adresses logement pour les étudiants de Toulouse

ACCUEIL - Welcome Desk

Être conseillé notamment dans votre recherche de logement et du meilleur interlocuteur.

41 allées Jules Guesde 31000 Toulouse

M ligne B - Carmes ou Palais de Justice
laccueil@univ-toulouse.fr

Horaires : en continu 9h-17h de décembre à août inclus/9h-18h de septembre à novembre inclus.

CAF POUR LES ÉTUDIANTS

Être informé par un agent sur les aides au logement et effectuer sa demande en ligne

41 allées Jules Guesde 31000 Toulouse

M ligne B - Carmes ou Palais de Justice

Horaires : 9h - 12h/13h - 17h de mai à août inclus/9h-17h de septembre à avril inclus.

CRIJ

(Centre Régional Information Jeunesse).

Le Crij informe les jeunes sur les questions liées au logement et les aide à effectuer leurs démarches.

17 rue de Metz 31000 Toulouse

05 61 21 20 20

M ligne A - Esquirol

Horaires : 10h-12 h 30/13 h 30-18h

Service « Accompagnement aux droits et démarches » : sur RDV le mardi et le jeudi de 13 h 30 à 17h.

ADIL 31

(Agence Départementale d'Information sur le Logement).

L'Adil conseille gratuitement sur des questions d'ordre juridique et financier liées au logement.

4 rue Furgole 31000 Toulouse

M ligne B - Carmes ou Palais de justice

05 61 22 46 22

info@adil31.org

www.adil31.org

MAIRIE DE TOULOUSE (SCHS)

Service communal d'hygiène et de santé « Stop à l'habitat dégradé » : votre logement est dit indigne, insalubre, indécent ou dégradé s'il présente des risques pour la santé et/ou la sécurité des occupants.

17 place de la Daurade 31000 Toulouse
05 61 22 23 32

hygiene@mairie-toulouse.fr

www.toulouse.fr/web/sante/service-communal-d-hygiene-et-de-sante/habitat-degrade-chez-les-jeunes

MAIRIE DE TOULOUSE

Direction des Solidarités et de la Cohésion sociale.

Domaine logement - Service aides au logement (Instal'Toit).

1 rue Delpech - 3^e étage
31000 Toulouse
05 61 22 31 91

CLLAJ 31

(Comité Local pour le Logement Autonome des Jeunes).

Retrait de dossiers de demande de logement, outils de recherche active, informations...

Permanences les mercredis de 14h à 16 h 30 au Crij/Les jeudis de 16h à 19 h 30 au Cllaj 31.

2 impasse Michel Labrousse

La Maison des Lois 4^e étage

31100 Toulouse

05 61 23 60 19 - contact-cllaj31@ajh.fr

ESPACE DIVERSITÉS LAÏCITÉ

Si vous pensez avoir été victime de discrimination durant votre recherche de logement.

38 rue d'Aubuisson 31000 Toulouse

M ligne B - François Verdier

05 81 91 79 60

espace-diversites-laicite@mairie-toulouse.fr

AUX
JEUNES
SURVITAMINÉS



fréquentiO JEUNES

ABONNEMENT TER -26 ANS
VOYAGEZ EN ILLIMITÉ
PRIX EN BAISSÉ

EXCLUSIVITÉ RÉGION OCCITANIE

AGENCE treflore

ter.sncf.com/occitanie



.03
SE LOGER
DANS LES
AUTRES
VILLES



Alternance



Alternance

RÉSIDENCE LAPÉROUSE



2, rue Descartes - 81000 Albi

46 T1 - 19 m² (cuisine équipée et sanitaires individuels)
2 T1 bis en RDC - 31 m² (pour couples ou personnes à mobilité réduite)

SERVICES +

CONTACT 05 63 48 16 92
contact.albi@crous-toulouse.fr



RÉSIDENCE NOBEL



36, Place du 19 mars 1962 - 81000 Albi

Située à 5 minutes du campus

35 T1 - 19 m² (cuisine équipée et sanitaires individuels)
8 T1 accessibles PMR

SERVICES +

CONTACT 05 63 48 16 92
contact.albi@crous-toulouse.fr



RÉSIDENCE L'ASTROLABE



13, rue de la Poudrière - 81000 Albi

Située sur le campus universitaire

64 T1 - 19 à 25 m² (cuisine équipée et sanitaires individuels)
4 T1 accessibles PMR

SERVICES +

CONTACT 05 63 48 16 92
contact.albi@crous-toulouse.fr



RÉSIDENCE HABITAT JEUNES



EN ALBIGEOIS (URHAJ)

50 rue Croix Verte - 81000 Albi

116 logements meublés de la chambre au T3

Accessibles aux alternants

SERVICES +

CONTACT 05 63 54 16 47
contact@habitat-jeunes-albi.fr
www.habitat-jeunes-albi.fr



RÉSIDENCE HABITAT JEUNES



LE LOIRAT (URHAJ)

Rue du Loirat - 81000 Albi

35 logements meublés dont 20 T1 et 15 T2
(avec sanitaires individuels et cuisine équipée)

SERVICES +

CONTACT 05 63 54 16 47
contact@habitat-jeunes-albi.fr
www.habitat-jeunes-albi.fr



AUTRES OFFRES DE LOGEMENTS

INSTITUT NATIONAL UNIVERSITAIRE CHAMPOLLION

Renseignements auprès du Guichet Unique
Place de Verdun - 81000 Albi/RDC du bâtiment administratif

CONTACT 05 63 48 91 43 – 05 63 48 64 19
guichet.unique-albi@listes.univ-jfc.fr

Horaires d'ouverture : Du lundi au jeudi : 8 h 30 - 17 h 30 sans interruption
Vendredi : 8 h 30 - 17 h 00 sans interruption

L'ÉCOLE DES MINES D'ALBI

Possède ses propres résidences étudiantes réservées à ses étudiants :
Allée des sciences - 81000 Albi

CONTACT 05 63 49 30 00

PETITES ANNONCES AU CENTRE INFORMATION JEUNESSE TARN

11, rue Fonvieille - 81000 Albi

CONTACT 05 63 56 22 54
ijtarn@crij.org



Alti



Alti

QUELQUES ANNONCES DE PARTICULIERS SUR LE SITE DU CROUS



www.lokaviz.fr

L'AGENCE ALBI GESTION IMMOBILIÈRE

Propose des réductions pour les étudiants

LE BAILLEUR SOCIAL TARN HABITAT

Propose des offres pour les étudiants

www.tarnhabitat.fr/nos-offres-etudiants

LA COLOCATION AVEC LE PROJET SOLIDAIRE KAP'S



L'AFEV Tarn, Association de la Fondation des Étudiants pour la Ville, propose pour la rentrée universitaire 2017/2018 des places dans les Kaps, les « kolocations à projets solidaires » sur Albi

2 kolocations dans des appartements T5 ou T5 alvéolaire sur le quartier de Lapanouse - Loyer entre 140 € et 180 € charges comprises (avant déduction des aides au logement)

Accueil de 7 étudiants (uniquement)

La résidence se situe à 5 minutes du centre-ville et 15 minutes du campus Champollion

5h d'engagement par semaine sur l'année scolaire (2h d'accompagnement d'un jeune ou d'un enfant et 3h sur une action solidaire)

Être kapseur, c'est mettre sa créativité et son énergie au service d'un projet innovant, compatible avec une formation près de chez soi, et participer à des actions avec les habitants et les partenaires autour de différentes thématiques (éducation, environnement, animation, culture, sport)

Motivé-e ? Vous pourrez trouver plus d'informations sur le site koloc solidaire et vous inscrire pour être recontacté-e!

jennifer.renaudin@afev.org



RÉSIDENCE HABITAT JEUNES LE NOCTILE (URHAJ)

2 Ter rue du 8 mai - 32000 Auch



80 Logements meublés : Chambres simples 16 m² – T1 21 m² – T1 bis (pour 2 occupants) – T2 (pour 2 occupants)

SERVICES +



CONTACT 05 62 64 02 32

contact.noctile@alojeg.fr
www.lenoctile.fr

Auch

LA MAISON DIOCÉSAINE

13 rue Dr Samalens 32000 Auch

21 logements étudiants : T1 - 20 m² - 297 € – T1 bis - 24 m² - 320 € – T2 - 52 m² - 370 €. Logements meublés, kitchenette équipée.

SERVICES +



CONTACT 05 62 61 91 52

Auch

LA MAISON DU LOGEMENT

7, bis rue Gambetta - 32000 Auch

Elle oriente vers le bon service ou l'interlocuteur privilégié et recueille l'ensemble des offres de location des particuliers et des agences immobilières.

CONTACT 05 62 05 52 80

contact@maisonlogement.com
www.maisonlogement.com

Auch

BAILLEUR SOCIAL

LE TOIT FAMILIAL DE GASCogne

68, rue Dessoles - 32000 Auch – Deux résidences étudiantes :

Darwin : à proximité du lycée du Garros

40 appartements meublés (T1 et T1bis de 20 à 33 m²)

220 à 271 €, ajouter entre 55 et 69 € de charges - Internet et parking

Plein Sud Embaques : à proximité de l'IUT

30 appartements meublés (T1 et T2), Parking - 260 à 340 €

(ajouter entre 18 et 42 € de charges)

CONTACT 05 62 61 69 90

Auch

OFFICE PUBLIC DE L'HABITAT

71 rue Jeanne d'Albret 32000 Auch – Logements locatifs sociaux du T1 au

T4 – à proximité des lycées et IUT. Possibilité de colocation et de parking.

CONTACT 05 62 60 14 50

contact@oph32.fr

Auch

PLATEFORME J'LOGE GERS

Nouvelle plateforme logement pour les moins de 30 ans en recherche d'un hébergement dans le Gers www.jloge.frvw

RÉSIDENCE HABITAT JEUNES LES CORDELIERS (URHAJ)



RÉSIDENCE JEAN-JAURÈS

188 avenue Jean Jaurès - 46000 Cahors

38 logements : T1, T3, T4 Loyer 300 € charges comprises

SERVICES +



CONTACT 05 65 35 64 71

fjt46@wanadoo.fr
www.fjtcordeliers.jimbo.com

Cahors



Alternance
(Forfait 4/5
nuitées en
demi-pension)

RÉSIDENCE LES CORDELIERS

222 rue Joachim Murat - 46000 Cahors

25 chambres (simples et doubles) 20 m² - 298 €
(toilettes et lavabo individuels)

SERVICES +



CONTACT 05 65 35 64 71

fjt46@wanadoo.fr

www.fjtcordeliers.jimbo.com



Lignes 1, 2,
3 et 4



Alternance
(Forfait
apprentis)

ASSOCIATION POUR L'HABITAT

DE JEUNES EN QUERCY (URHAJ)



129 rue Fondue Haute - 46000 Cahors

2 logements (dont 20 dédiés aux étudiants) meublés

Chambres simples 10 à 15 m² - 301,60 € (salle de bains sur le palier)

T1 15 m² - 379 € (salle de bain individuelle)

Studios (hors de la résidence) 20 à 30 m² - 332 € à 395 €

SERVICES +



CONTACT 05 65 35 29 32

afjq46@yahoo.fr



BAILLEURS SOCIAUX

POLYGONE

25 boulevard Gambetta - 46000 Cahors

55 logements de 16 à 28 m² (35 dans la résidence Henri Martin
12 dans la résidence des Augustins, 8 dans la résidence Pierre
Sémard) - entre 280 et 300 € charges comprises (chauffage, or-
dures ménagères, taxe d'habitation)

CONTACT 05 65 35 64 71

fjt46@wanadoo.fr



LOT HABITAT

23 avenue A. Juin - 46000 Cahors

CONTACT 05 65 53 20 20

ophlm46@lot-habitat.com/www.lot-habitat.com

LABEL « QUALITÉ LOGEMENTS JEUNES »

118 rue Wilson - 46000 Cahors

Le bureau Information Jeunesse de Cahors a mis en place un label
pour faciliter la location pour les propriétaires particuliers aux jeunes
Toutes les informations et annonces de logements sont
disponibles au Bij de Cahors

CONTACT 05 65 23 95 90



RÉSIDENCE LE SIDOBRE - CROUS



Rue Firmin Oulès - 81100 Castres
Proximité IUT

72 T1 - 18 m² (cuisine équipée et sanitaires individuels)

SERVICES +       

CONTACT 05 63 35 21 80

contact.castres@crous-toulouse.fr

www.crous-toulouse.fr/logements/residences



LE SYNDICAT MIXTE

Avenue Georges Pompidou - 81100 Castres

Accompagne les étudiants dans leur recherche de logement, en proposant un « point accueil logement » en ligne. Celui-ci recense les offres dédiées aux étudiants, qu'elles proviennent de particuliers, d'agences immobilières ou d'offices HLM

Les bureaux du Syndicat Mixte se trouvent dans les locaux de l'IUT Paul Sabatier de Castres

CONTACT 05 63 62 11 64

contact.syndicatsmixte@iut-tlse3.fr

Vous pouvez consulter les offres de logements sur le site www.etudier-castres-mazamet.com



RÉSIDENCE LE CORPORAL - URHAJ



7 et 9 rue Pasteur Hubac - 81100 Castres
Proximité CFA Anne Veaute

2 résidences : Les Pins, Les Lauriers

70 studios et 9 chambres

Studios 22 m² meublés, kitchenette équipée et salle de bain - 355 €

4 studios accessibles aux personnes à mobilité réduite

SERVICES +      + restaurant associatif du lundi au vendredi

CONTACT 05 63 62 58 10

accueil.fjt@foyerprotestant-castres.fr

www.habitat-jeunes-castres.fr

BAILLEUR SOCIAL

L'OFFICE PUBLIC DE L'HABITAT DE CASTRES (OPH-CASTRES)

Propose des offres de logements pour les étudiants

Résidence 2 place Jean Bouffard : 19 T1 meublés, cuisine équipée, WIFI - 229 € à 259 €

Résidence 24 rue de la Tolosane : 16 logements (T1 et T2) meublés - 173 € à 258 € (cuisine équipée, WIFI)

1 logement accessible aux personnes à mobilité réduite

Possibilité également de logements non-meublés en centre-ville ou hors centre-ville

CONTACT 05 63 62 61 00

www.oph-castres.fr/espace-demandeur-notre-offre-etudiants





Colocation



Alternance



Alternance

RÉSIDENCE FRANÇOISE SAGAN - CROUS



« La Pintre » - 46100 Figeac

Proximité IUT

22 chambres en colocation réparties dans 7 appartements entièrement équipés :

T3 duplex 65 m² - T4 77 m² - T5 90 m²

SERVICES +

CONTACT 05 65 50 06 80

contact.figeac@crous-toulouse.fr

www.crous-toulouse.fr/logements/residences



RÉSIDENCE LES SOLEILHOS (URHAJ)



8 av Bernard Fontanges 46100 Figeac

51 logements (T1, T1 bis, T2) meublés et équipés de kitchenette, salle de bain et WC indépendants

CONTACT 05 65 38 62 75

rhj.soleilhoss@anras.fr



Alternance

BAILLEUR SOCIAL

LOT HABITAT - AGENCE DE FIGEAC

Résidence Montviguier n° 104 bât B 46100 Figeac

135 studios proches de l'IUT - 27 m² avec kitchenette (équipée de plaques chauffantes, frigo et placards), coin nuit, salle d'eau, chauffage électrique. Loyer mensuel d'environ 220 €

CONTACT Bruno Luzzi 05 65 34 26 71

b.luzzi@lot-habitat.com



SERVICE HABITAT C.I.A.S

8, place Vival - 46100 Figeac

Le service Habitat du C.I.A.S du Grand Figeac met en relation gratuitement des bailleurs et des locataires pour de la location de logement temporaire.

Une charte de qualité engageant le bailleur et de bonne conduite pour le locataire, lie les deux parties durant la période contractée par le bail.

CONTACT 05 65 50 05 01

servicehabitat.cias@grand-figeac.fr



Alternance



Colocation



Alternance



Alternance

RÉSIDENTIE DU CENTRE UNIVERSITAIRE

ROBERT NAUDI

4 rue Raoul Lafagette - 09000 Foix

Sur le campus universitaire de Foix

Une résidence universitaire sur le campus qui comprend :

27 studios, 12 chambres, 2 salles de détente, une cafétéria, un parking privé - 225 € à 350 € charges comprises, 5 grands studios accessibles aux personnes à mobilité réduite.

Les demandes se font directement auprès du centre universitaire. Possibilité de loger les stagiaires entre avril et août.

CONTACT 05 6102 19 80



LE BIJ/PIJ

Espace Olivier Carol

Propose des offres de logements et de colocations

CONTACT 05 6102 86 10

www.bij09.org



Colocation



Alternance



RÉSIDENTIE ÉTUDIANTE DU LÉO

16 rue Noel Peyrevidal - 09000 Foix

Au cœur du centre-ville et à quelques minutes du campus, le Léo de Foix accueille les étudiants dans sa nouvelle résidence étudiante : 7 chambres, 3 studios, une cuisine collective, un espace détente, et toutes les activités du Léo à proximité.

CONTACT 05 6165 09 04

contact@leodefoix.com

www.leodefoix.com



RÉSIDENTIE PIERRE DOUZOU - CROUS

1 rue du Jumel - 12100 Millau

24 T1 - 18 à 22 m² (cuisine équipée et sanitaires individuels)

2 T1 accessibles PMR

SERVICES +  

CONTACT 05 63 48 16 92

hebergement.rangueil@crous-toulouse.fr

www.crous-toulouse.fr/logements/residences





Alternance
(Dans les
chambres
de 4 lits)



Alternance

RÉSIDENCE HABITAT JEUNES DU FORT (URHAJ)

5 rue du Fort - 82000 Montauban

71 Logements pour de la courte ou longue durée, dont 4 appartements à l'extérieur (T2 et T3) pour de la colocation

SERVICES +



CONTACT 05 63 21 26 00 – accueil@residence-du-fort.com
www.residence-du-fort.com

RÉSIDENCE URHAJ CŒUR DE VILLE



21 rue Bonald - 12000 Rodez

Située à 10 minutes à pied de l'IUT. Au cœur du centre-ville de Rodez, la résidence propose une offre de logements meublés pour de la courte ou longue durée, de 12 à 20 m² dont 3 chambres avec 2 lits pour de la colocation.

SERVICES +



CONTACT 05 65 77 14 00 fjt-rodez.wifeo.com

AIDE À L'ÉTUDIANT – CENTRE UNIVERSITAIRE

DU TARN ET GARONNE

116 boulevard Montauriol - 82000 Montauban

Consulter des annonces de propriétaires particuliers



Alternance



CONTACT Christine Gamel 05 63 91 88 77 / 06 71 83 01 60
aidealetudiant@ledepartement82.fr



Alternance
(Dans les
chambres
de 4 lits)



Alternance

PETITES ANNONCES AU C.L.A.J.

4 rue du Maréchal Leclerc de Hautecloque (niveau -1) 12000 Rodez.

Plate-forme d'information et d'orientation pour le logement des jeunes, le C.L.A.J propose des offres de logements locatifs de propriétaires privés adhérents (ils ont été visités par l'association). Le C.L.A.J vous informe aussi sur le budget lié au logement, les démarches locatives, les droits et devoirs, les aides au logement et vous accompagne pour leur mise en place! Offres en ligne sur www.clajrodez.org. Facebook: Claj Grand Rodez

CONTACT 05 65 73 16 32



BAILLEUR SOCIAL RODEZ AGGLO HABITAT

14, rue de l'Embergue CS 33 217 12032 Rodez cedex 9

65 logements meublés de 20 à 50 m² avec des loyers attractifs. La gestion et les réservations sont assurées par Rodez Agglo Habitat. Par convention avec le Crous des logements meublés T1 de 19 à 22 m² sont réservés aux étudiants boursiers. Ils sont situés à proximité de l'IUT, 6 rue du Maréchal Leclerc. Ils sont aussi accessibles par le site du Crous (rubrique Rodez).

SERVICES +  

CONTACT 05 65 77 14 40

www.rodezagglo-habitat.fr



RÉSIDENCE LES CAPUCINES (URHAJ)



26 boulevard des Capucines 12 850 Onet-Le-Château

À proximité directe des points de services de la commune, la résidence propose 11 chambres avec possibilité d'accueil jusqu'à 3 personnes en séjour hebdomadaire ainsi que des studios et T1 meublés avec kitchenette pour les séjours au mois.

SERVICES +         

CONTACT 05 65 77 51 05

capucines@hjgr.fr – www.residence-les-capucines.fr



FOYER ÉTUDIANTS DE LA MAISON SAINT PIERRE

Av. de Saint Pierre, Bourran – 12000 Rodez

55 chambres, avec salle de bain privée d'environ 18 m² pour de la courte ou longue durée dont 4 chambres avec 2 lits pour de la colocation. Nous acceptons tous les étudiants en formation continue, en alternance, ou stagiaires. Pas de taxe d'habitation ni de charges.

SERVICES +     

CONTACT 05 65 68 04 47

foyeretudiants@gmail.com – foyeretudiantsrodez.fr





Alternance



Ligne 1



Alternance

RÉSIDENCE UNIVERSITAIRE ESPE

12 rue Sarrus - 12000 Rodez

30 chambres meublées pour de la location au mois ou à la nuitée. Chambre individuelle 14 m² (salle d'eau et toilettes individuelles) - 270 €mois - 22 €nuit. Chambre double 23 m² (salle d'eau et toilettes individuelles) - 320 €mois 40 €nuit

SERVICES +



CONTACT 05 65 68 03 43 - espe.savu_rodez@univ-tlse2.fr
[http://spe.univ-toulouse.fr/accueil-/l-espe/sites-de-formation/rodez/res-
tauration-et-hebergement](http://spe.univ-toulouse.fr/accueil-/l-espe/sites-de-formation/rodez/res-
tauration-et-hebergement)

RÉSIDENCE SIMONE VEIL - CROUS



39, rue Vincent Scotto - 65000 Tarbes

Située au cœur du campus universitaire. **64 studettes - 9 m²** (cuisine équipée et sanitaires individuels). **372 studios - 14 m²** (cuisine équipée et sanitaires individuels). **1 T1** accessible PMR

SERVICES +



CONTACT 05 62 44 65 65 - contact.tarbes@crous-toulouse.fr
www.crous-toulouse.fr/logements/residences



RÉSIDENCE ATRIUM FJT - URHAJ



88, rue Alsace Lorraine - 65000 Tarbes

90 chambres meublées

Forfait chambre simple 12 m² (douche et toilettes en commun) - 389,40 € (loyer 280,80 € + forfait petit-déjeuner 33 € + forfait 12 repas 75,60 €)

Forfait chambre T1 14 m² (douche et toilettes individuelles) - 467,70 € (loyer 359,10 € + forfait petit-déjeuner 33 € + forfait 12 repas 75,60 €)

Forfait chambre T1 prime 30 m² (douche et toilettes individuelles + salon) - 586,20 € (loyer 477,60 € + forfait petit-déjeuner 33 € + forfait 12 repas 75,60 €)

Forfait passager: 4 nuits + 4 petits-déjeuners + 4 repas - 96 € + 20 € de frais de dossier

Forfait passager: 5 nuits + 5 petits-déjeuners + 4 repas si arrivée le dimanche soir - 106 € + 20 € de frais de dossier

Nuit passager: 1 nuit + 1 petit-déjeuner + draps - 20 €

1 chambre accessible handicapés

SERVICES +

CONTACT 05 62 38 91 20
accueil@fjt-tarbes.fr
www.fjt-tarbes.fr





Alternance



Alternance

BAILLEURS SOCIAUX

OPH 65 (OFFICE PUBLIC DE L'HABITAT DES HAUTES-PYRÉNÉES)

28, rue des Haras - 65000 Tarbes

L'OPH 65 accompagne les étudiants dans leur recherche de logement
Logements du T1 au T4 (colocation) équipés, dans le quartier Solazur (proximité établissements et restaurants universitaires) -
de 280 à 531 €

Pour une location de 2 ans, les étudiants peuvent bénéficier d'une offre de 3 mois gratuits!



CONTACT 05 62 96 81 17 / 05 62 37 23 14

<http://www.oph65.fr/1-31807-Espace-etudiants.php>

LA SEMI (SOCIÉTÉ D'ÉCONOMIE MIXTE DE CONSTRUCTION DE LA VILLE DE TARBES)

29, rue Georges Clémenceau - 65000 Tarbes

Logements sur le pôle universitaire : « résidence Bastillac » et « résidence Carline »

CONTACT 05 62 51 42 15

Christelle.saint-martin@semi-tarbes.fr
www.semi-tarbes.fr



PETITES ANNONCES

AU BIJ DE TARBES

3, rue Colomès de Juillan - 65000 Tarbes

CONTACT 05 62 93 22 12



Consultez la page 82, vous y trouverez des liens vers des sites nationaux pour trouver des offres de particuliers, de colocations ou encore d'hébergements temporaires.

Des solutions pour les alternants/apprentis :

(pour les démarches et aides, consulter le chapitre I du guide)

Contactez l'organisme Action Logement pour vous accompagner dans votre recherche de logement en alternance : <https://alternant.actionlogement.fr>

L'URHAJ (le réseau Habitat Jeunes) propose des solutions d'hébergements

pour les alternants : habitatjeunesoccitanie.org

Consultez la cartographie de l'hébergement des apprentis en Occitanie sur le site de la Région :

www.laregion.fr/cartographie-interactive/carte_hebergement_apprentis

Se meubler

Pour vous meubler à bas coût, pensez à la récup' ! Toutes les villes organisent des vides-greniers au printemps et à l'automne.

Consultez les boutiques Emmaüs de la région sur le site emmaus-france.org/ou-donner-ou-acheter

Le carnet d'adresses internet logement pour les étudiants

CONSULTER LES OFFRES DE PARTICULIERS :

Beaucoup de propriétaires particuliers proposent des offres de logements pour les étudiants, notamment des logements meublés.

À partir du mois de mai, de nombreux étudiants partent en stage et quittent leur logement. C'est à partir de ce moment là et jusqu'à la fin du mois de juillet que l'on trouve le plus d'annonces de chambres, de studios, T1, T1 bis ou de grands appartements pour de la colocation.

Le prix du loyer dépend de la surface du logement et du quartier, mais n'oubliez pas que tout étudiant a droit aux APL.

Les offres sur www.pap.fr

Les offres sur www.leboncoin.fr : Attention aux annonces « trop belles pour être vraies ! », on repère ces annonces par des photos de professionnels + un loyer bas + l'absence de prise de contact par téléphone. Il arrive que l'on vous propose de verser de l'argent pour réserver l'appartement, attention à ne pas tomber dans ce piège !

CONSULTER LES OFFRES DE COLOCATION

Le site créé par de jeunes toulousains qui permet d'une part de trouver un-e colocataire par affinités et établissement, et d'autre part de trouver un logement : www.bubbleflat.com

Consultez des offres de colocation en s'inscrivant gratuitement sur : www.lacartedescolocs.fr

Trouver une colocation ou un colocataire grâce à un compte basique gratuit qui permet de contacter certaines colocations ou un compte premium payant afin de pouvoir les contacter toutes et être contacté-e :

www.appartager.com

Offres de colocations gratuites sur www.crij.org et www.lokaviz.fr

N'oubliez pas les réseaux sociaux !

ET PUIS QUELQUES PISTES D'HÉBERGEMENTS TEMPORAIRES...

www.fuaj.org

www.auberge-de-jeunesse.com

www.airbnb.fr

www.couchsurfing.com

Informations sur le logement :

www.service-public.fr

www.logement.gouv.fr/monchezmoi

BESOIN D'UN CONSEIL ? D'UN ACCOMPAGNEMENT ? D'UNE AIDE ?

Renseignez-vous pour savoir s'il existe dans votre ville un Bij/Pij, l'Adil, le Claj, ou bien n'hésitez pas à aller voir la Mairie ou à parler avec une personne de votre établissement

Retrouvez-nous sur notre nouveau site internet dédié aux étudiants : welcomedesk.univ-toulouse.fr !



Université
Fédérale

Toulouse
Midi-Pyrénées

**UNIVERSITÉ FÉDÉRALE
TOULOUSE MIDI-PYRÉNÉES**

41 Allées Jules Guesde
31013 Toulouse

www.univ-toulouse.fr



@Univ_Toulouse