

**Insertion Professionnelle et poursuite d'études
Diplômés de Licence Professionnelle
de l'Université Toulouse Capitole**

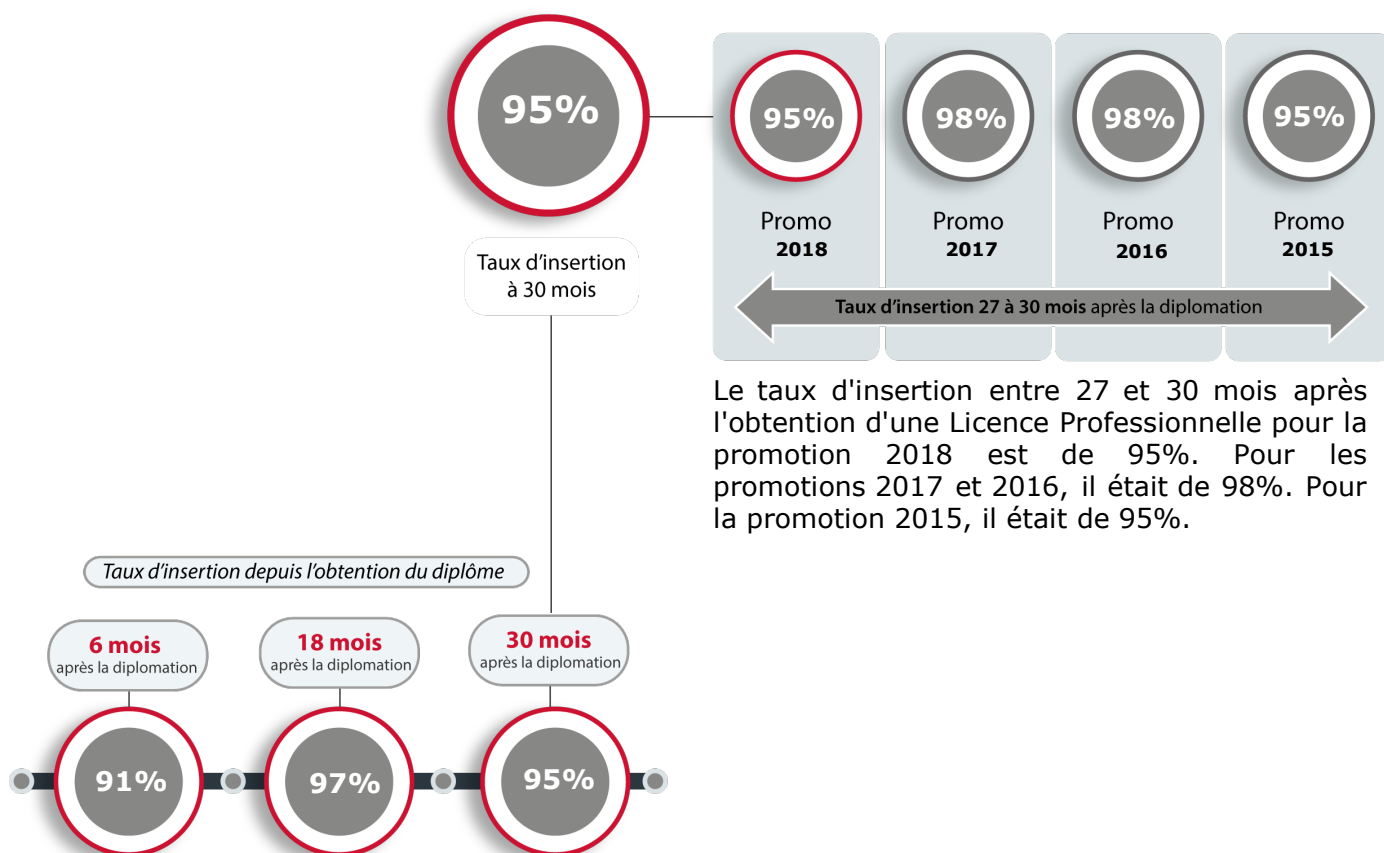
Promotion 2018 - Enquête 30 mois après l'obtention du diplôme



Insertion Professionnelle - sans poursuite d'études après la Licence Professionnelle

Les diplômés 2018 de Licence Professionnelle qui n'ont pas poursuivi d'études après l'obtention de leur diplôme sont quasiment tous en situation d'emploi 27 à 30 mois après leur diplômation. Plus précisément, 93% des diplômés sont en emploi, 5% sont à la recherche d'un emploi et 2% sont inactifs (année sabbatique, parent au foyer...).

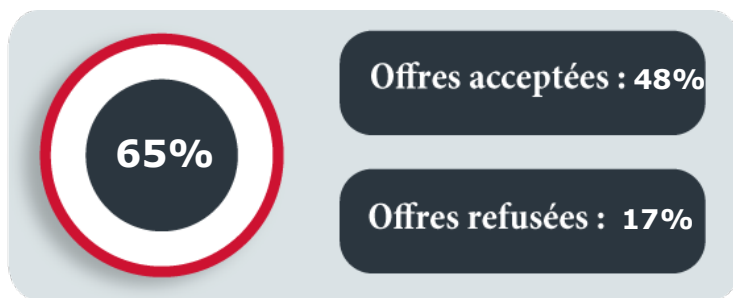
Taux d'insertion = $(nb \text{ de diplômés en emploi} / (nb \text{ de diplômés en emploi} + nb \text{ de diplômés à la recherche d'un emploi})) * 100$



30 mois après l'obtention du diplôme, le taux d'insertion des diplômés de Licence Professionnelle est de 95%. Un an plus tôt, au 1er décembre 2019, soit 18 mois après l'obtention du diplôme, le taux d'insertion était de 97%. Deux ans plus tôt, soit 6 mois après l'obtention de la Licence Professionnelle, le taux d'insertion était de 91%.

Le premier emploi

Propositions d'emploi à l'issue du stage, de l'alternance



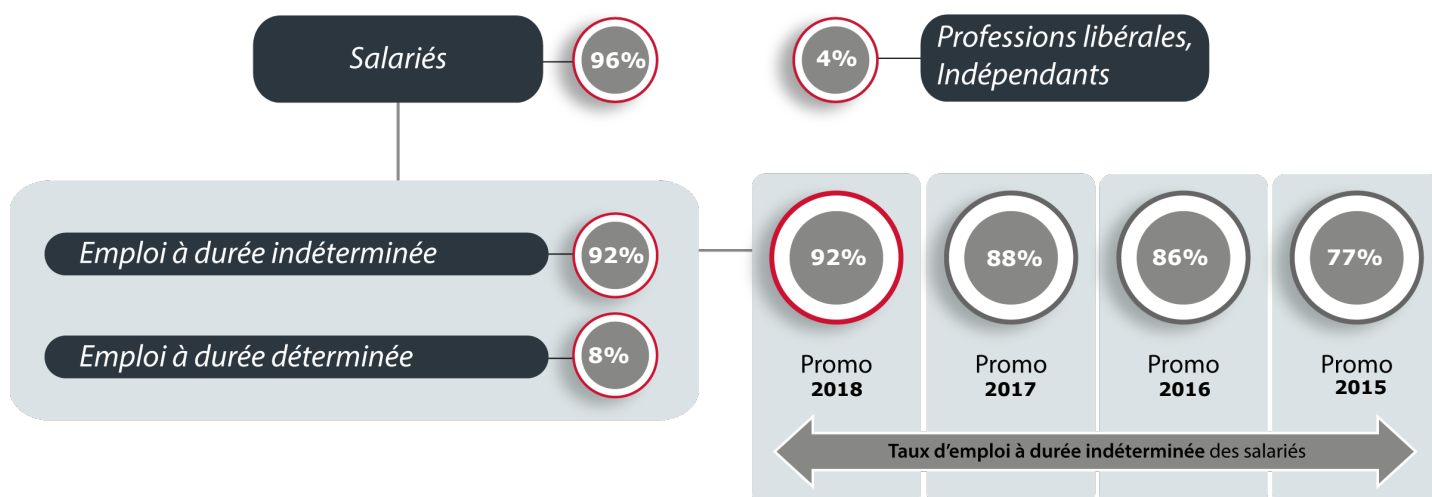
Durée moyenne de recherche du premier emploi



Le stage et l'alternance restent un facilitateur d'accès au premier emploi. En effet, 65% des diplômés se sont vus proposer par leur employeur une offre d'emploi à la fin de la période de stage ou d'alternance. Ceux qui ont accepté l'offre et qui ont donc **directement été recrutés par leur entreprise représentent 48% des diplômés.**

Pour l'ensemble des diplômés de Licence Professionnelle, la durée moyenne de recherche du premier emploi est de 2 mois.

L'emploi 27 à 30 mois après la diplômation



Au 1er décembre 2020, soit 30 mois après l'obtention du diplôme, le **taux d'emploi à durée indéterminée (EDI)** parmi les salariés de la promotion 2018 **est de 92%**. Pour la promotion 2017, ce taux était de 88% et pour les promotions 2016 et 2015, il était respectivement de 86% et 77%.

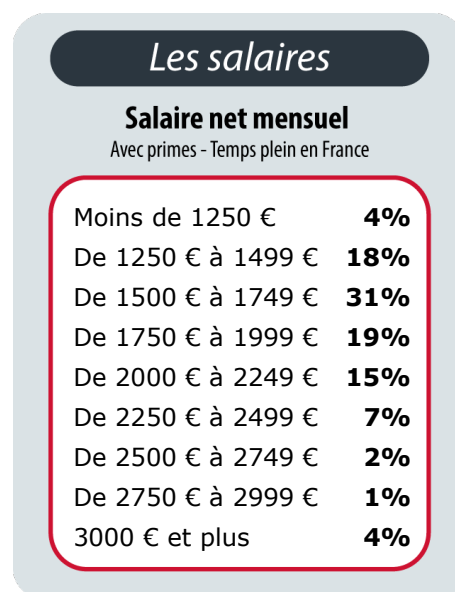


Au 1er décembre 2020, soit 30 mois après l'obtention du diplôme, le **taux de cadres et professions intermédiaires** parmi les salariés de la promotion 2018 est de **70%**.

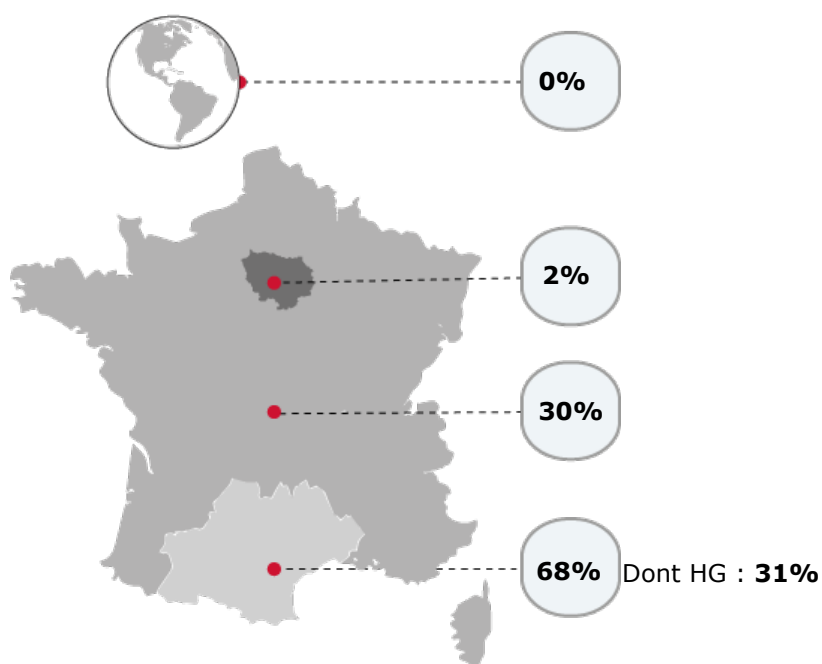
Au 1er décembre 2020, le **salair net moyen par mois, avec prime**, des diplômés travaillant en France à temps complet est de **1818 €**. Le **salair médian avec prime** est quant à lui de **1723 €**

Moyenne = somme des données d'un élément divisée par leur nombre.

Médiane = valeur qui sépare la moitié inférieure de la moitié supérieure d'un ensemble. La moitié des diplômés gagnent donc plus que 1723 €, l'autre moitié moins



Lieu d'exercice de l'emploi



27 à 30 mois après l'obtention de la Licence Professionnelle, **68% des diplômés travaillent en région Occitanie dont 31% dans le département de la Haute-Garonne**. Ils sont 2% à travailler en Ile-de-France et 30% dans le reste de la France. Enfin, 0% des diplômés travaillent à l'étranger.

Secteurs d'activités

Activités financières et d'assurance	21%
Agriculture, sylviculture et pêche	21%
Commerce	11%
Programmation, conseil et autres activités info	8%
Santé humaine et action sociale	7%
Administration publique (hors enseignement)	5%
Autres industries	4%
Enseignement	3%
Activités de services administratifs	3%
Activités immobilières	3%
Transport	3%
Activités juridiques et comptables	2%
Construction (bâtiment, génie civil)	2%
Autre activité en information et communication	2%
Télécommunication	1%
Hébergement et restauration	1%
Fabrication de produits informatiques	1%
Construction aéronautique et spatiale	0,6%
Conseil et gestion des entreprises	0,6%
Ingénierie et études techniques	0,5%
Autres activités de service	0,5%
Recherche-développement scientifique	0,5%

L'opinion des diplômés - sans poursuite d'études après la Licence Professionnelle

Satisfaction à l'égard ... des missions à accomplir

Tout à fait	56%
Plutôt oui	37%
Plutôt non	5%
Pas du tout	1%

Satisfaction à l'égard ... du niveau de responsabilité

Tout à fait	50%
Plutôt oui	38%
Plutôt non	11%
Pas du tout	1%

Satisfaction à l'égard ... du niveau de rémunération

Tout à fait	30%
Plutôt oui	38%
Plutôt non	26%
Pas du tout	7%

Utilisation des compétences acquises en Licence Pro.

Tous les jours	43%
Souvent	35%
Rarement	19%
Jamais	4%

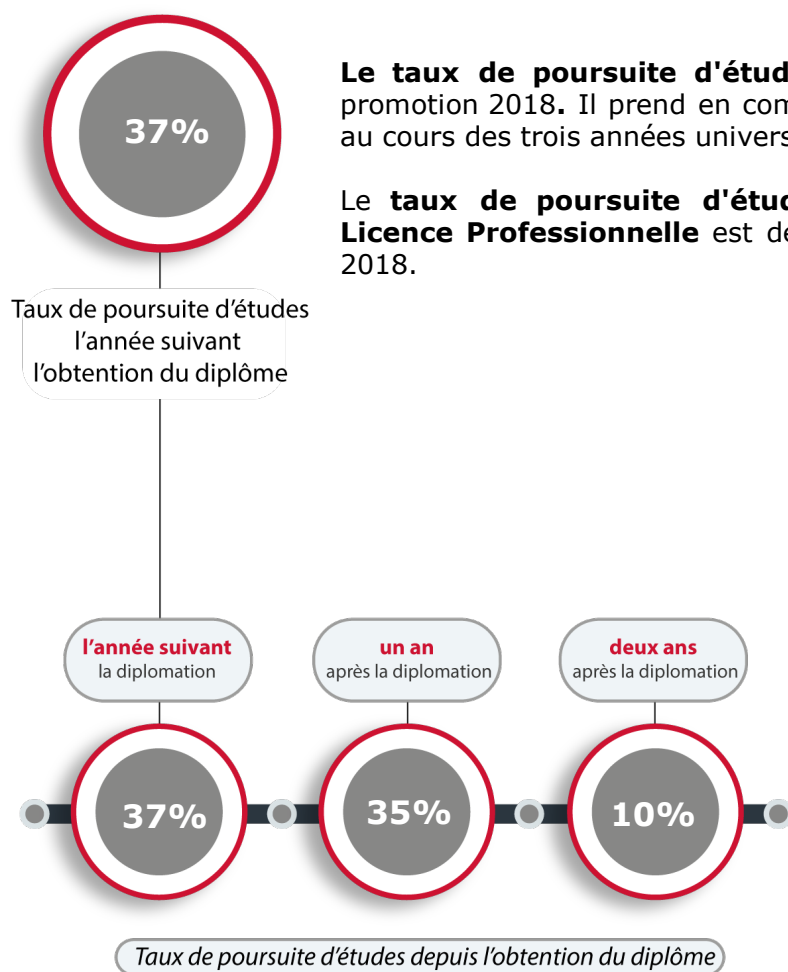
Mon emploi correspond à mon domaine de formation

Tout à fait	63%
Plutôt oui	33%
Plutôt non	1%
Pas du tout	3%

Entrée marché du travail

(Très) facilement	73%
Normalement	17%
(Très) difficilement	10%

Poursuite d'études après la Licence Professionnelle



Le **taux de poursuite d'études sur trois ans atteint 44%** pour la promotion 2018. Il prend en compte tout étudiant inscrit au moins une fois au cours des trois années universitaires suivant la diplomation.

Le **taux de poursuite d'études l'année suivant l'obtention d'une Licence Professionnelle** est de **37%** pour les diplômés de la promotion 2018.

Si l'année suivant l'obtention d'une Licence Professionnelle, le taux de poursuite d'études est de 37%, il est de 35% un an plus tard puis de 10% deux années après la diplômation.

Poursuite d'études en 2018/2019

Type d'études en 2018/2019

Nb inscriptions : **37%**

Master 1	77%
Prépa. diplôme professionnel	12%
Licence générale	4%
Ecole d'ingénieur	3%
Autre	2%
Autre Licence Professionnelle	2%
Ecole de commerce	0,8%

Conditions d'études en 2018/2019

En alternance (contrat d'apprentissage ou de professionnalisation)	72%
Sans contrat de travail ni rémunération	12%
En exerçant en parallèle un emploi ou un stage en lien avec vos études	8%
Dans le cadre d'études rémunérées	7%
En exerçant en parallèle un emploi qui n'a pas de lien avec vos études	1%

Lieu d'études en 2018/2019

Dans un autre étab. de France	59%
A l'Université Toulouse Capitole	40%
A l'étranger	1%

Poursuite d'études en 2019/2020

Type d'études en 2019/2020

Nb inscriptions : 35%

Master 2	70%
Master 1	20%
Autre	3%
Ecole de commerce	2%
Licence générale	2%
Ecole d'ingénieur	1%
Autre Licence Professionnelle	0,8%
Prépa. diplôme professionnel	0,8%

Conditions d'études en 2019/2020

En alternance (contrat d'apprentissage ou de professionnalisation)	84%
Sans contrat de travail ni rémunération	7%
En exerçant en parallèle un emploi ou un stage en lien avec vos études	7%
En exerçant en parallèle un emploi qui n'a pas de lien avec vos études	2%

Lieu d'études en 2019/2020

Dans un autre étab. de France	67%
A l'Université Toulouse Capitole	32%
A l'étranger	0,8%

Poursuite d'études en 2020/2021

Type d'études en 2020/2021

Nb inscriptions : 10%

Master 2	59%
Master 1	15%
Ecole d'ingénieur	8%
Autre	5%
Autre Licence Professionnelle	5%
Prépa. diplôme professionnel	3%
Ecole de commerce	3%
Licence générale	3%

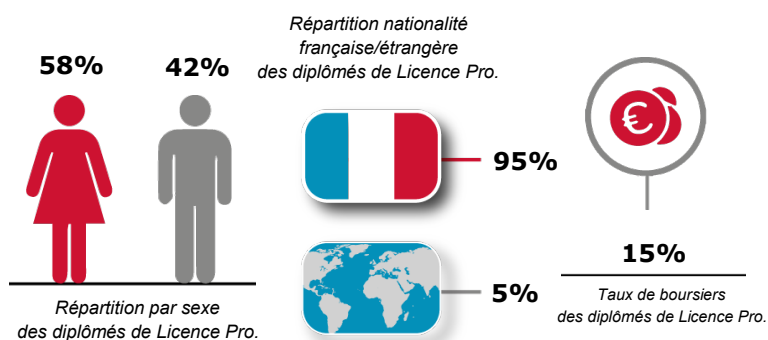
Conditions d'études en 2020/2021

En alternance (contrat d'apprentissage ou de professionnalisation)	65%
En exerçant en parallèle un emploi ou un stage en lien avec vos études	21%
Sans contrat de travail ni rémunération	11%
Dans le cadre d'études rémunérées	3%

Lieu d'études en 2020/2021

Dans un autre étab. de France	76%
A l'Université Toulouse Capitole	22%
A l'étranger	2%

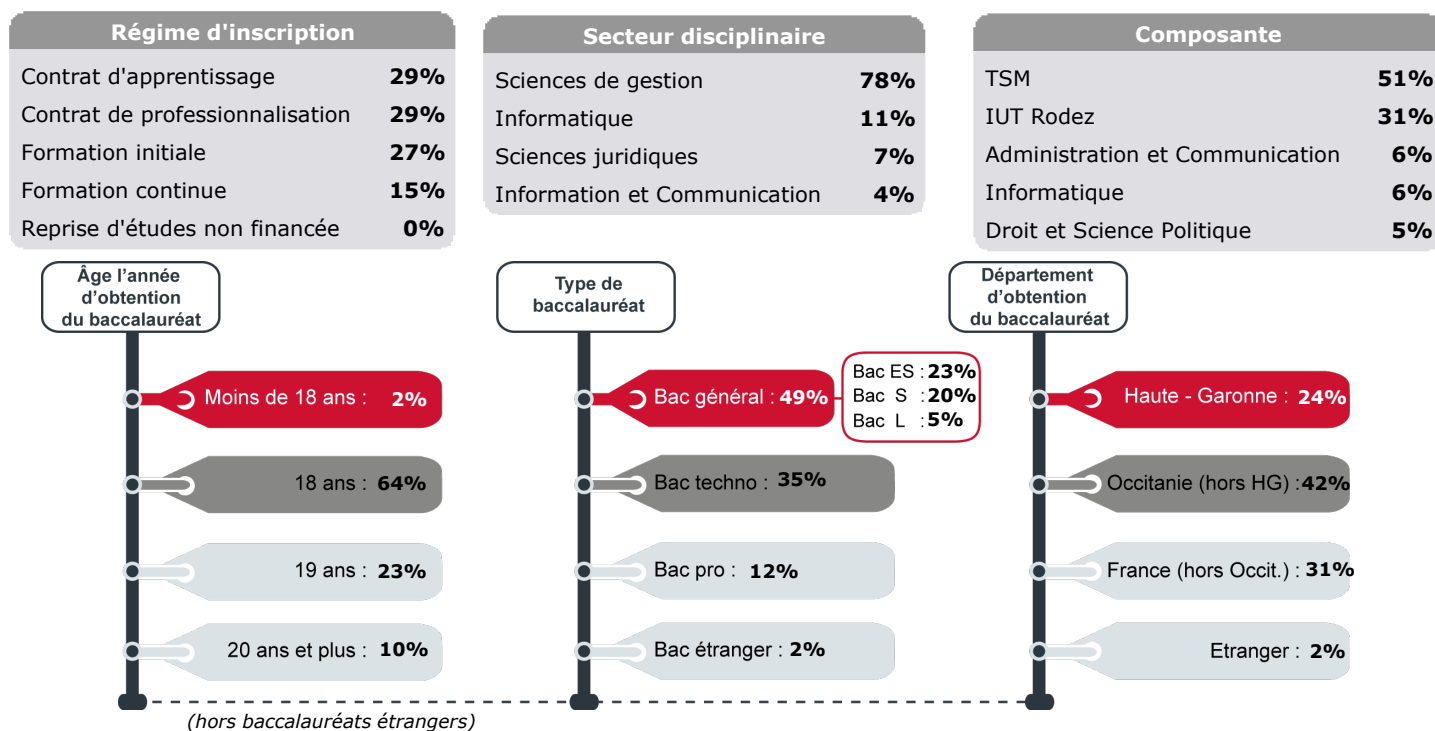
Qui sont les diplômés de Licence Professionnelle ?



58% des diplômés sont des femmes et 42% des hommes.

Les diplômés de 2018 sont 95% de nationalité française et 5% de nationalité étrangère.

Le taux de boursiers sur critères sociaux des diplômés de Licence Professionnelle de 2018 est de 15%.



Les diplômés de Licence Professionnelle de 2018 à UT Capitole et titulaires d'un baccalauréat français sont 64% à avoir obtenu leur bac l'année de leurs 18 ans et 33% avec une ou plusieurs années de retard.

Pour 49% des diplômés, il s'agit d'un bac général (plus précisément 23% sont titulaires d'un bac Economique et Social, 20% d'un bac Scientifique et 5% d'un bac Littéraire). Les bacheliers technologiques représentent 35% des diplômés et les bacheliers professionnels 12%. Enfin, les titulaires d'un baccalauréat étranger représentent 2% des diplômés.

Le baccalauréat des diplômés de Licence Professionnelle a été obtenu en Haute-Garonne pour 24%, en Occitanie (hors Haute-Garonne) pour 42% et dans le reste de la France pour 31%. Ceux qui ont obtenu leur baccalauréat à l'étranger (bac français ou étranger) représentent 2% des diplômés de Licence Professionnelle.

L'année qui précède leur inscription en Licence Professionnelle, 47% des diplômés étaient inscrits en STS (BTS) et 21% étaient non scolarisés.

16% étaient inscrits dans un IUT (dont 5% à l'IUT d'UTCapitole à Rodez).

Les diplômés en provenance de l'Université Toulouse Capitole hors IUT sont 7%.

Situation année précédente	
STS	47%
Non scolarisé	21%
Université Toulouse Capitole (hors IUT)	7%
IUT France (hors Occit.)	6%
IUT Occitanie (hors UTcapitole)	6%
IUT UTCapitole	5%
Autre établissement d'ens. sup. français	4%
Autre université française	4%
Etablissement étranger	0,4%

Les résultats présentés dans ce document sont issus d'une enquête quantitative menée entre début décembre 2020 et fin mars 2021 par e-mail et par téléphone.

451 personnes diplômées d'une Licence Professionnelle en 2018 ont été sollicitées (quel que soit leur régime d'inscription et sans critère d'âge). 370 ont répondu à l'enquête, soit un taux de réponse de 82%.

82% Taux de réponse

Au regard du profil des répondants à l'enquête, par rapport aux caractéristiques de la population ciblée, nous avons effectué un redressement statistique sur les variables "Sexe", "Secteur disciplinaire" et "Régime d'inscription".

Par rapport à la population ciblée par l'analyse de l'insertion professionnelle ci-dessus (diplômés n'ayant pas poursuivi d'études après la Licence Professionnelle), celle définie par le Ministère de l'Enseignement Supérieur et de la Recherche (MESR) est composée des mêmes diplômés à l'exception de ceux de nationalité étrangère, de ceux qui ont interrompu leurs études pendant deux années ou plus entre le baccalauréat et la Licence Professionnelle en 2018 et ceux nés en 1988 ou après. A l'issue de l'enquête, les personnes répondants aux critères du MESR représentent 198 individus (contre 211 selon la définition retenue par l'UT Capitoile pour l'analyse de l'insertion professionnelle sans poursuite d'études). Cette différence entre les populations ciblées par le MESR et l'Université Toulouse Capitoile explique les écarts que l'on peut constater concernant les éléments statistiques publiés par les deux entités.

Les résultats présentés dans ce document sont arrondis, des approximations peuvent donc apparaître sur les pourcentages et le calcul des totaux.

Les mentions de diplômes de Licence Professionnelle de IUT Rodez ; Administration et Communication ; Informatique ; TSM ; Droit et Science Politique en 2017-2018 concernés par l'enquête sont :

Administration et Communication		Droit	
Aménagement paysager : conception, gestion, entretien	15	Métiers du Notariat	24
Métiers de la gestion et de la comptabilité : comptabilité et gestion des entités agricoles	8		
Commerce et distribution	6		
IUT de Rodez			
Métiers de la qualité	36		
Métiers de l'informatique : conception, développement et test de logiciel	10		
Production animale	49		
Assurance, banque, finance	12		
Logistique et pilotage des flux	14		
Métiers de la communication	20		
TSM		Informatique	
Métiers de la gestion et de la comptabilité : comptabilité et paie	21	Métiers de l'informatique : applications web	25
Assurance, banque, finance	90		
Management et gestion des organisations	94		
Qualité, Hygiène, Sécurité, Santé, Environnement	27		

Pour en savoir plus

<https://www.ut-capitoile.fr/ofip>

Insertion professionnelle et poursuites d'études des diplômés de Master 2 de l'université Toulouse Capitoile - Analyse globale, par composante et par formation, Promotion 2018, septembre 2021

Insertion professionnelle et poursuites d'études des diplômés de Master 2 et Licence Professionnelle de l'université Toulouse Capitoile - Analyses globales et par composante, Promotion 2017, septembre 2020

Le répertoire des emplois et la poursuite d'études par formations de Master 2 et Licence professionnelle, Promotion 2018, septembre 2021