

Insertion Professionnelle et poursuite d'études
Diplômés de Master 2 - Droit et Science Politique
de l'Université Toulouse Capitole

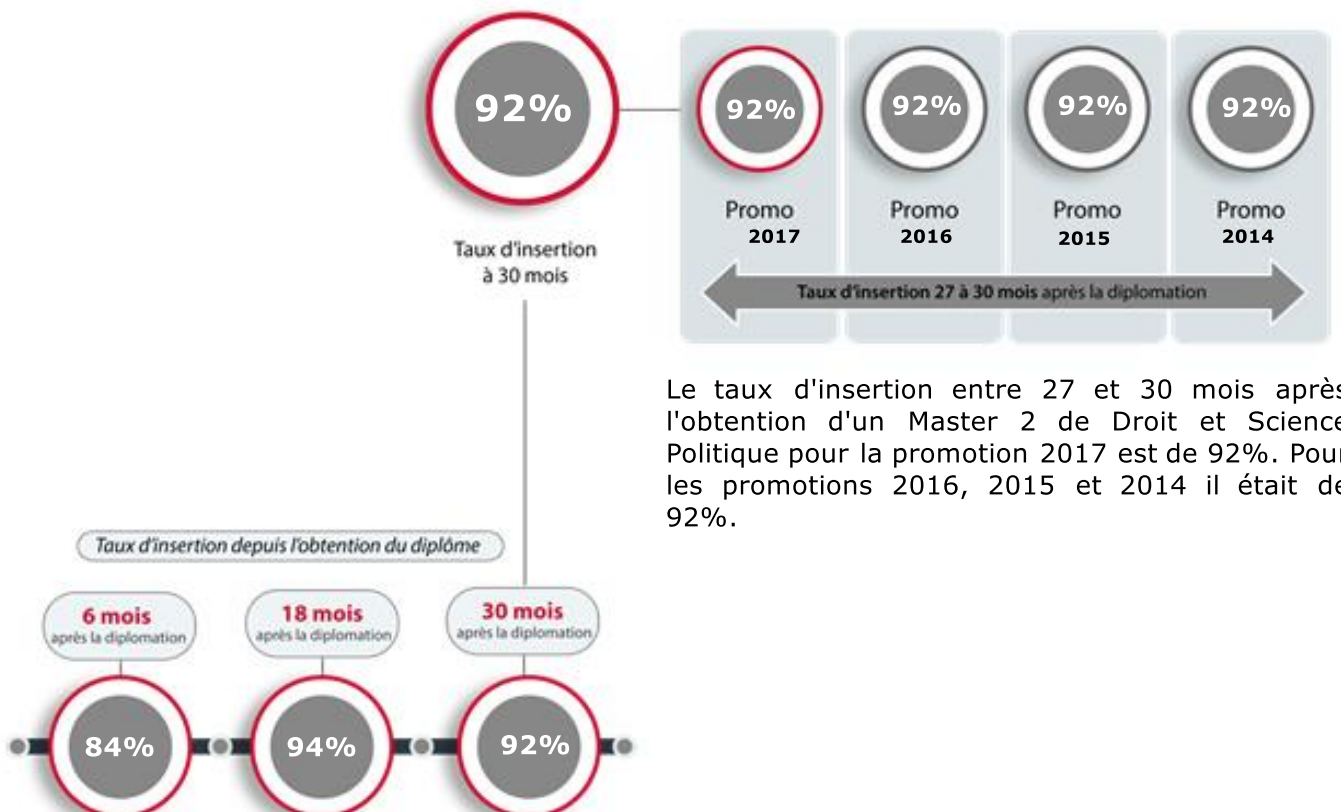
Promotion 2017 - Enquête 30 mois après l'obtention du diplôme



Les diplômés 2017 de Master 2 de Droit et Science Politique qui n'ont pas poursuivi d'études après l'obtention de leur diplôme sont quasiment tous en situation d'emploi 27 à 30 mois après leur diplômation. Plus précisément, 87% des diplômés sont en emploi, 7% sont à la recherche d'un emploi et 5% sont inactifs (année sabbatique, parent au foyer...)

Insertion Professionnelle - sans poursuite d'études après le M2

Taux d'insertion = $(nb \text{ de diplômés en emploi} / (nb \text{ de diplômés en emploi} + nb \text{ de diplômés à la recherche d'un emploi}) * 100)$

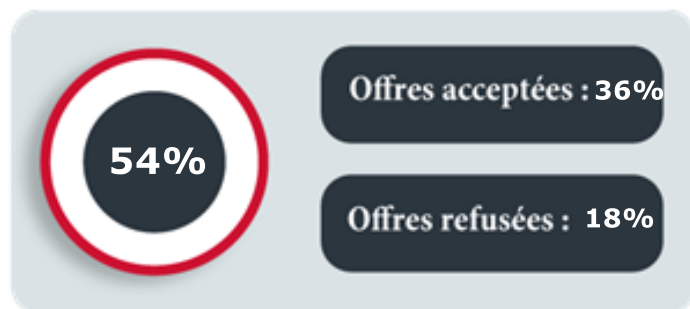


Le taux d'insertion entre 27 et 30 mois après l'obtention d'un Master 2 de Droit et Science Politique pour la promotion 2017 est de 92%. Pour les promotions 2016, 2015 et 2014 il était de 92%.

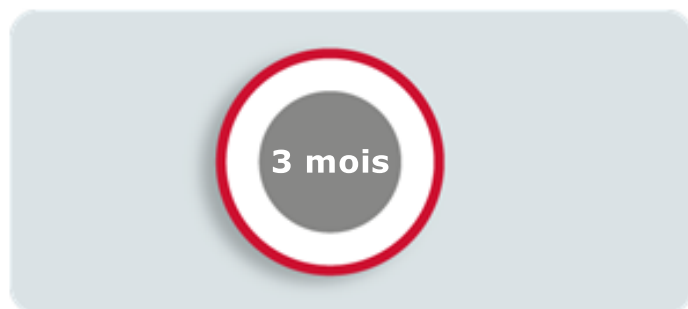
30 mois après l'obtention du diplôme, le taux d'insertion des diplômés de Master 2 de Droit et Science Politique est de 92%. Un an plus tôt, au 1er décembre 2018, soit 18 mois après l'obtention du diplôme, le taux d'insertion était de 94%. Deux ans plus tôt, soit 6 mois après l'obtention du Master 2, le taux d'insertion était de 84%.

Le premier emploi

Propositions d'emploi à l'issu du stage, de l'alternance



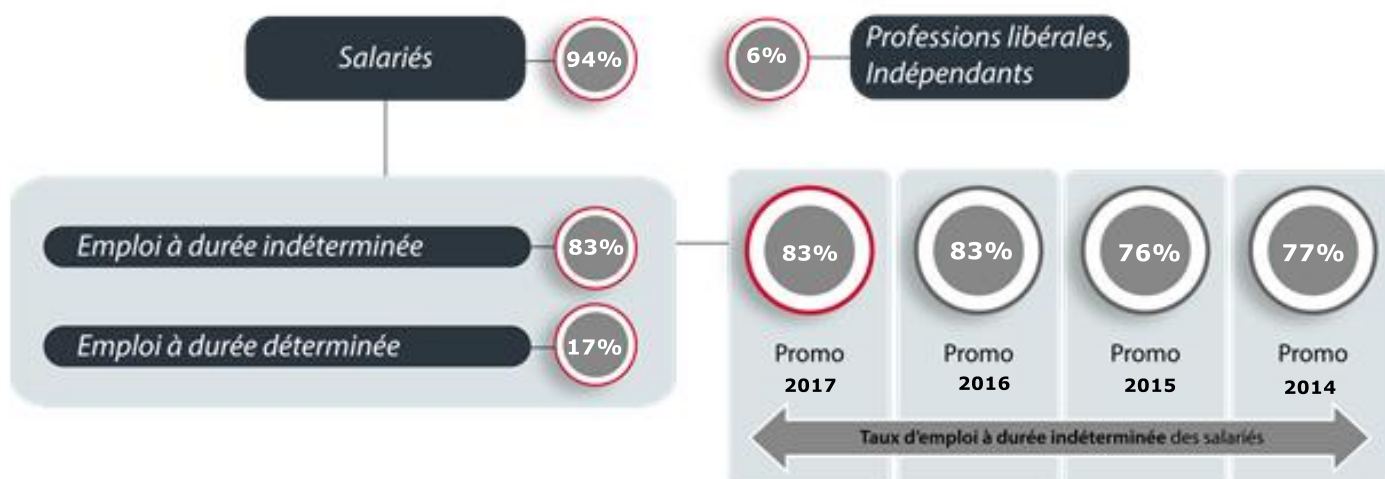
Durée moyenne de recherche du premier emploi



Le stage et l'alternance restent un facilitateur d'accès au premier emploi. En effet, 55% des diplômés de Droit et Science Politique se sont vus proposer par leur employeur une offre d'emploi à la fin de la période de stage ou d'alternance. Ceux qui ont accepté l'offre et qui ont donc **directement été recrutés par leur entreprise représentent 36% des diplômés**.

Pour l'ensemble des diplômés de Master 2 de Droit et Science Politique, la durée moyenne de recherche du premier emploi est 3 de mois.

L'emploi 27 à 30 mois après la diplomation

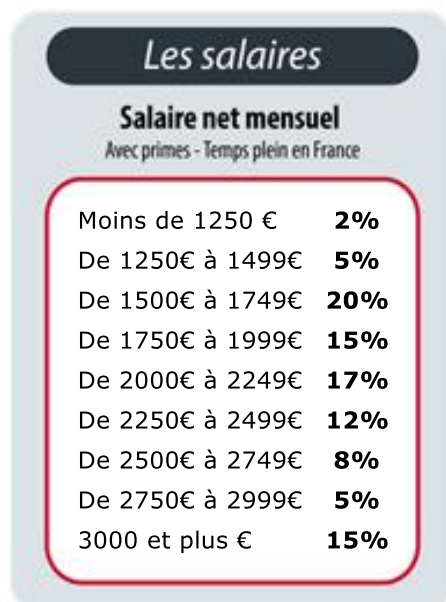


Au 1er décembre 2019, soit 30 mois après l'obtention du diplôme, **le taux d'emploi à durée indéterminée (EDI)** parmi les salariés de la promotion 2017 **est de 83%**. Pour la promotion 2016, ce taux était de 83% et pour les promotions 2015 et 2014, il était respectivement de 76% et 77%.

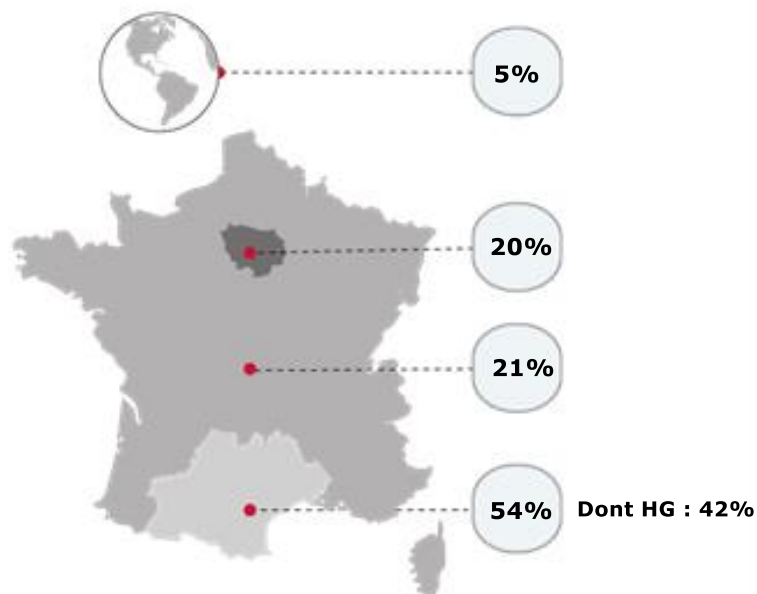


Au 1er décembre 2019, soit 30 mois après l'obtention du diplôme, **le taux de cadres** parmi les salariés de la promotion 2017 **est de 73%**.

Au 1er décembre, **le salaire net moyen par mois, avec prime**, des diplômés travaillant en France à temps complet est de **2253 €**



Lieu d'exercice de l'emploi



27 à 30 mois après l'obtention du Master 2 de Droit et Science Politique, 54% des diplômés travaillent en région Occitanie dont 42% dans le département de la Haute-Garonne. Ils sont 20% à travailler en Ile-de-France et 21% dans le reste de la France. Enfin, 5% des diplômés travaillent à l'étranger.

Secteurs d'activités

Activités juridiques et comptables	22%
Activités financières et d'assurance	17%
Administration publique (hors enseignement)	12%
Conseil et gestion des entreprises	6%
Activités immobilières	5%
Santé humaine et action sociale	4%
Commerce	4%
Construction	3%
Ingénierie et études techniques	3%
Construction aéronautique et spatiale	3%
Autres industries	3%
Enseignement	3%
Activités de services administratifs	2%
Autres activités de service	2%
Programmation, conseils, autres activités info	2%
Agriculture, sylviculture et pêche	2%
Fabrication de produits informatiques	1%
Edition, production-prog-diffusion	1%
Autre activité en information et comm.	1%
Hébergement et restauration	0,9%

L'opinion des anciens diplômés - sans poursuite d'études après le M2

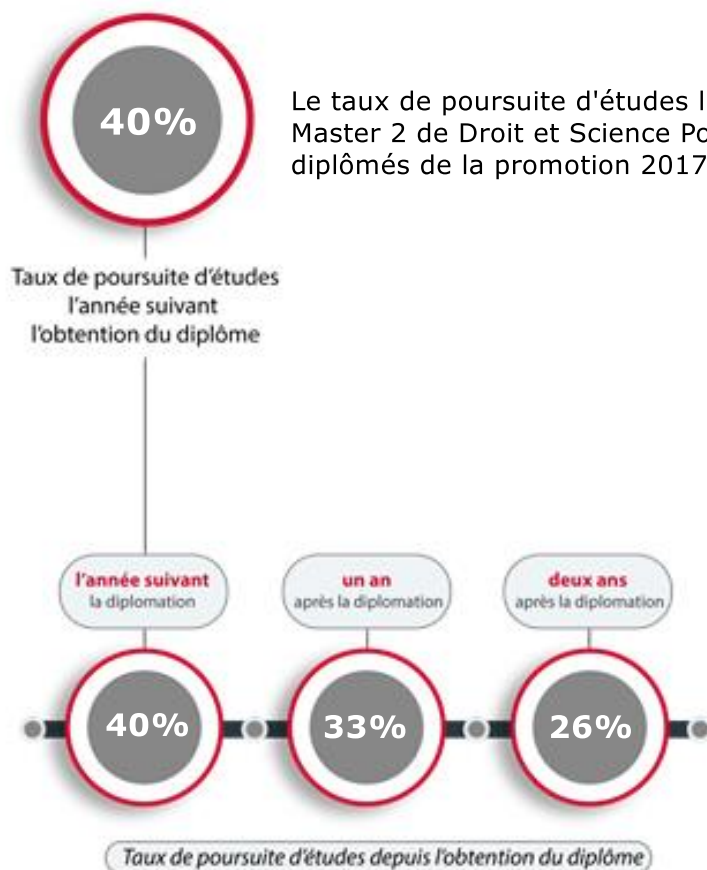
Mon emploi correspond à mon domaine de formation

Tout à fait	55%
Plutôt oui	25%
Plutôt non	12%
Pas du tout	7%

Entrée marché du travail

(Très) facilement	56%
Normalement	21%
(Très) difficilement	23%

Poursuite d'études après le Master 2



Le taux de poursuite d'études l'année suivant l'obtention d'un Master 2 de Droit et Science Politique est de 40% pour les diplômés de la promotion 2017.

Si l'année suivant l'obtention d'un Master 2 de Droit et Science Politique, le taux de poursuite d'études est de 40%, il est de 33% un an plus tard puis de 26% deux années après la diplomation.

Poursuite d'études en 2017/2018

Type d'études en 2017/2018	Nb inscriptions : 40%
Prépa concours professionnels	47%
Doctorat	13%
Autre master 2	9%
Prépa diplôme professionnel	7%
Prépa concours administratifs	6%
Ecole professionnelle	5%
Diplôme d'université (DU)	4%
Mastère spécialisé	3%
Autre	3%
Diplôme inférieur à BAC+5	2%

Conditions d'études en 2017/2018	
Sans contrat de travail ni rémunération	39%
En exerçant en parallèle un emploi ou un stage en lien avec vos études	25%
En exerçant en parallèle un emploi qui n'a pas de lien avec vos études	14%
En alternance (contrat d'apprentissage ou de professionnalisation)	9%
Dans le cadre d'études rémunérées	8%
Dans le cadre d'un contrat spécifique au doctorat	5%

Lieu d'études en 2017/2018	
A l'Université Toulouse Capitole	55%
Dans un autre établissement de France	41%
A l'étranger	4%

Poursuite d'études en 2018/2019

Type d'études en 2018/2019

Nb inscriptions : 33%

Prépa concours professionnels	35%
Ecoles professionnelles	19%
Doctorat	18%
Prépa diplôme professionnel	10%
Prépa concours administratifs	5%
Autre master 2	4%
Diplôme d'Université (DU)	3%
Diplôme inférieur à BAC+5	3%
Autre	2%
Mastère spécialisé	1%
Prépa concours enseignement	0,8%

Conditions d'études en 2018/2019

En exerçant en parallèle un emploi ou un stage en lien avec vos études	34%
Sans contrat de travail ni rémunération	22%
Dans le cadre d'études rémunérées	17%
En exerçant en parallèle un emploi qui n'a pas de lien avec vos études	11%
En alternance (contrat d'apprentissage ou de professionnalisation)	9%
Dans le cadre d'un contrat spécifique au doctorat	6%

Lieu d'études en 2018/2019

Dans un autre établissement de France	53%
A l'Université Toulouse Capitole	42%
A l'étranger	5%

Poursuite d'études en 2019/2020

Type d'études en 2019/2020

Nb inscriptions : 26%

Ecole professionnelle	29%
Doctorat	24%
Prépa concours professionnels	19%
Prépa diplôme professionnel	15%
Prépa concours administratifs	5%
Diplôme inférieur à BAC+5	3%
Mastère spécialisé	2%
Diplôme d'Université (DU)	2%
Autre master 2	1%

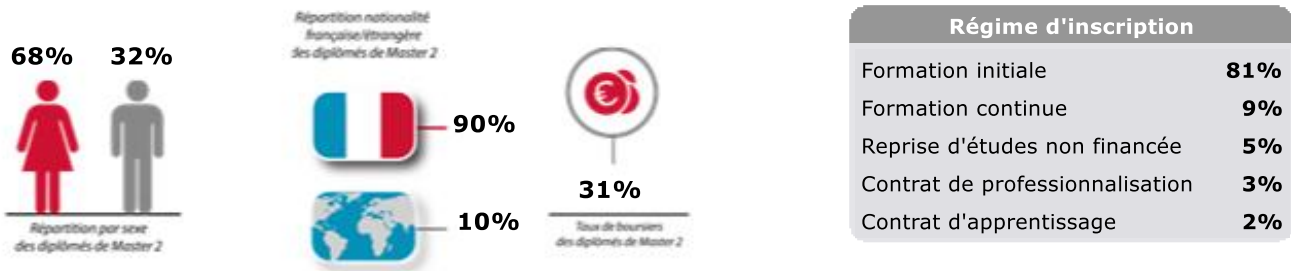
Conditions d'études en 2019/2020

En exerçant en parallèle un emploi ou un stage en lien avec vos études	35%
Dans le cadre d'études rémunérées	23%
Sans contrat de travail ni rémunération	17%
Dans le cadre d'un contrat spécifique au doctorat	9%
En exerçant en parallèle un emploi qui n'a pas de lien avec vos études	8%
En alternance (contrat d'apprentissage ou de professionnalisation)	7%
Autre	1%

Lieu d'études en 2019/2020

Dans un autre établissement de France	55%
A l'Université Toulouse Capitole	43%
A l'étranger	2%

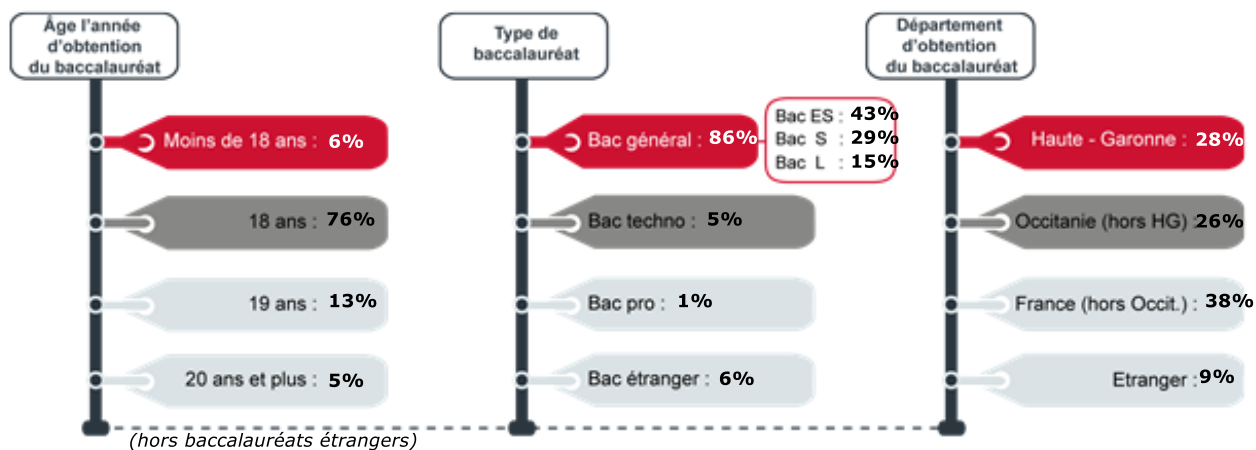
Qui sont les diplômés de Master 2 ?



68% des diplômés de Master 2 de Droit et Science Politique sont des femmes et 32% des hommes. Les diplômés de Master 2 de Droit et Science Politique sont 90% de nationalité française et 10% de nationalité étrangère.

Le taux de boursiers sur critères sociaux des diplômés de Master 2 de Droit et Science Politique est de 31%.

Enfin, 81% des diplômés de Master 2 de Droit et Science Politique étaient inscrits en formation initiale, 9% en formation continue, 3% en contrat de professionnalisation, 2% en contrat d'apprentissage et 5% en reprise d'études non financée.



Les diplômés de Master 2 de 2017 de Droit et Science Politique et titulaires d'un baccalauréat français sont 76% à avoir obtenu leur bac l'année de leurs 18 ans et 18% avec une ou plusieurs années de retard.

Pour 86% de diplômés de Master 2 de Droit et Science Politique, il s'agit d'un bac général (plus précisément 43% sont titulaires d'un bac Economique et Social, 29% d'un bac Scientifique, et 15% d'un bac Littéraire). Les bacheliers technologiques représentent 5% des diplômés et les bacheliers professionnels 1%. Enfin, les titulaires d'un baccalauréat étranger représentent 6% des diplômés.

Le baccalauréat des diplômés de Master 2 de Droit et Science Politique a été obtenu en Haute-Garonne pour 28%, en Occitanie (hors Haute-Garonne) pour 26% et dans le reste de la France pour 38%. Ceux qui ont obtenu leur baccalauréat à l'étranger (bac français ou étranger) représentent 9% des diplômés de Master 2.

L'année qui précède leur inscription en Master 2 de Droit et Science Politique, 72% des diplômés étaient déjà inscrits à l'Université Toulouse Capitole.

4% étaient inscrits dans une autre université de la région Occitanie et 11% dans une autre université d'une autre région.

Les diplômés en provenance d'un autre établissement d'enseignement supérieur français sont 2%. Les diplômés venant d'un établissement étranger sont 2%. Enfin, ceux qui étaient non scolarisés l'année précédente représentent 9% des diplômés.

Situation année précédente	
Université Toulouse Capitole	72%
Université France (hors Occitanie)	11%
Non scolarisés	9%
Université Occitanie (hors UTCapitole)	4%
Etablissement étranger	2%
Autre établissement d'ens. sup. français	2%

Les résultats présentés dans ce document sont issus d'une enquête quantitative menée entre début décembre 2019 et fin mars 2020 par e-mail et par téléphone.

973 personnes diplômées d'un Master 2 de Droit et Science Politique en 2017 ont été sollicitées (quel que soit leur régime d'inscription et sans critère d'âge). 742 ont répondu à l'enquête, soit un taux de réponse de 76%.

76% Taux de réponse

Au regard du profil des répondants à l'enquête, par rapport aux caractéristiques de la population ciblée, nous avons effectué un redressement statistique sur la variable « nationalité » (français, étranger) associée à la variable "sexe".

Par rapport à la population ciblée par l'analyse de l'insertion professionnelle ci-dessus (diplômés n'ayant pas poursuivi d'études après le Master 2), celle définie par le Ministère de l'Enseignement Supérieur et de la Recherche (MESR) est composée des mêmes diplômés à l'exception de ceux de nationalité étrangère, de ceux qui ont interrompu leurs études pendant deux années ou plus entre le baccalauréat et le Master 2 en 2017 et ceux nés en 1987 ou après. A l'issue de l'enquête, les personnes répondants aux critères du MESR représentent 257 individus (contre 381 selon la définition retenue par l'UT Capitole pour l'analyse de l'insertion professionnelle sans poursuite d'études). Cette différence entre les populations ciblées par le MESR et l'Université Toulouse Capitole explique les écarts que l'on peut constater concernant les éléments statistiques publiés.

Les diplômes de Master 2 de Droit et Science Politique en 2016-2017 concernés par l'enquête sont :

Droit des affaires	
Droit de la propriété intellectuelle	24
Droit de la propriété intellectuelle - programme franco-espagnol	3
Droit des transports et de l'aéronautique	27
Droit et gestion des entreprises agricoles et agro-alimentaires	15
Droit fondamental des affaires	18
Juriste d'affaire	24
Juriste d'entreprise	24
Juriste d'entreprise (FOAD)	11
Secteur financier	30
Secteur financier (FOAD)	19

Droit de la santé	
Droit de la Santé et de la Protection Sociale	35
Droit de la Santé et de la Protection Sociale (FC)	13
Droit de la Santé et de la Protection Sociale (VAE)	2

Droit européen	
Droit des libertés	25
Juriste européen Programme Droit européen général	8
Juriste européen Programme Espace, liberté, sécurité, justice	5
Juriste européen Protection des droits et espace social européen	6

Droit international	
Comparative & european Law private international law	12
Droit International et Droit Comparé - MADIC	18
Droit International et Droit Comparé - MADIC (FOAD)	6
Droit International et Droit Comparé des Affaires - Vietnam	26
International economic law - MINTEC	12
Juriste international	26
Juriste international (VAE)	1

Droit de l'immobilier	
Droit de l'immobilier	34
Droit de l'immobilier (FOAD)	16

Droit du numérique	
Droit des médias et de la communication	19
Droit et numérique	22

Droit du patrimoine	
Ingénierie du patrimoine	26
Ingénierie du patrimoine (FC)	16
Ingénierie du patrimoine (FOAD)	23

Droit fiscal	
Droit fiscal de l'entreprise	24
Droit fiscal de l'entreprise (FC)	5

Droit notarial	
Formation notariale	21
Formation notariale (VAE)	1

Histoire du droit et des institutions	
Histoire du droit et des institutions	16

Droit privé

Contentieux et arbitrage	25
Contrats et responsabilité des professionnels	25
Droit des personnes et de la famille	24
Droit des personnes et de la famille (FC)	4
Droit des personnes et de la famille (VAE)	1
Droit privé fondamental	26

Droit social

Droit du travail et de l'emploi	22
Droit et management social de l'entreprise (Alternance)	23
Droit et management social de l'entreprise (FCAD)	12
Droit et management social de l'entreprise (VAE)	1
Droit et science du travail européen	32
Droit et science du travail européen (FOAD)	13

Droit pénal et sciences criminelles

Droit pénal et sciences criminelles	21
Droit pénal et sciences criminelles Programme franco-quebecois	5

Droit public

Droit des collectivités territoriales	29
Droit des collectivités territoriales (FOAD)	11
Droit public des affaires	24
Droit public général	15

Science politique

Politique et sécurité	16
Politique et sécurité (FOAD)	6
Relations internationales et politiques de sécurité	24

Ethique

Ethique du soin et recherche	1
------------------------------	----------

Pour en savoir plus

<http://www.ut-capitole.fr/ofip>

Insertion professionnelle et poursuites d'études des diplômés de Master 2 de l'université Toulouse Capitole - Analyse par composante et par formation, Promotion 2017, septembre 2020

Insertion professionnelle et poursuites d'études des diplômés de Licence Professionnelle de l'université Toulouse Capitole - Analyse globale et par formation, Promotion 2017, septembre 2020

Insertion professionnelle et poursuites d'études des diplômés de Master 2 et Licence Professionnelle de l'université Toulouse Capitole - Analyses globales et par composante, Promotion 2016, septembre 2019