

Insertion Professionnelle et poursuite d'études
Diplômés de Master 2 - TSM
de l'Université Toulouse Capitole

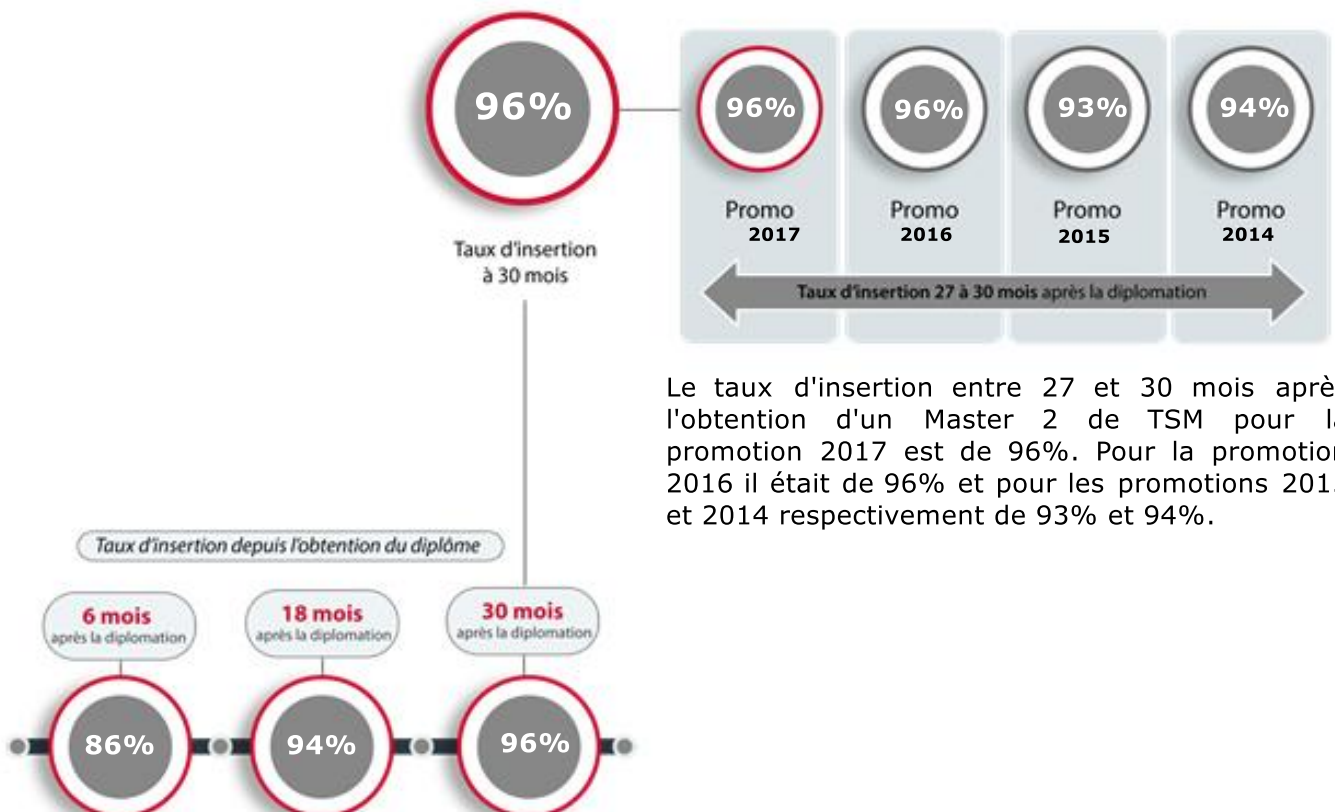
Promotion 2017 - Enquête 30 mois après l'obtention du diplôme



Les diplômés 2017 de Master 2 de TSM qui n'ont pas poursuivi d'études après l'obtention de leur diplôme sont quasiment tous en situation d'emploi 27 à 30 mois après leur diplômation. Plus précisément, 92% des diplômés sont en emploi, 4% sont à la recherche d'un emploi et 4% sont inactifs (année sabbatique, parent au foyer...)

Insertion Professionnelle - sans poursuite d'études après le M2

Taux d'insertion = $(nb \text{ de diplômés en emploi} / (nb \text{ de diplômés en emploi} + nb \text{ de diplômés à la recherche d'un emploi}) * 100)$



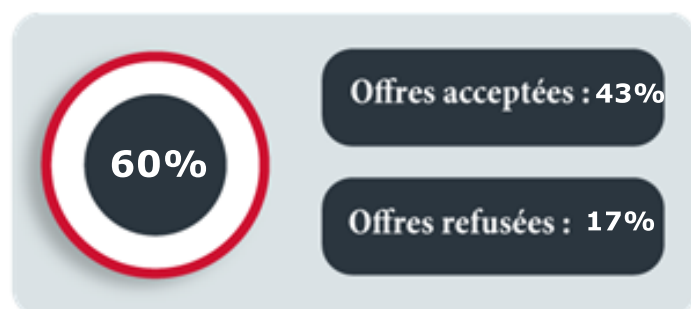
Le taux d'insertion entre 27 et 30 mois après l'obtention d'un Master 2 de TSM pour la promotion 2017 est de 96%. Pour la promotion 2016 il était de 96% et pour les promotions 2015 et 2014 respectivement de 93% et 94%.

30 mois après l'obtention du diplôme, le taux d'insertion des diplômés de Master 2 de TSM est de 96%.

Un an plus tôt, au 1er décembre 2018, soit 18 mois après l'obtention du diplôme, le taux d'insertion était de 94%. Deux ans plus tôt, soit 6 mois après l'obtention du Master 2, le taux d'insertion était de 86%.

Le premier emploi

Propositions d'emploi à l'issu du stage, de l'alternance



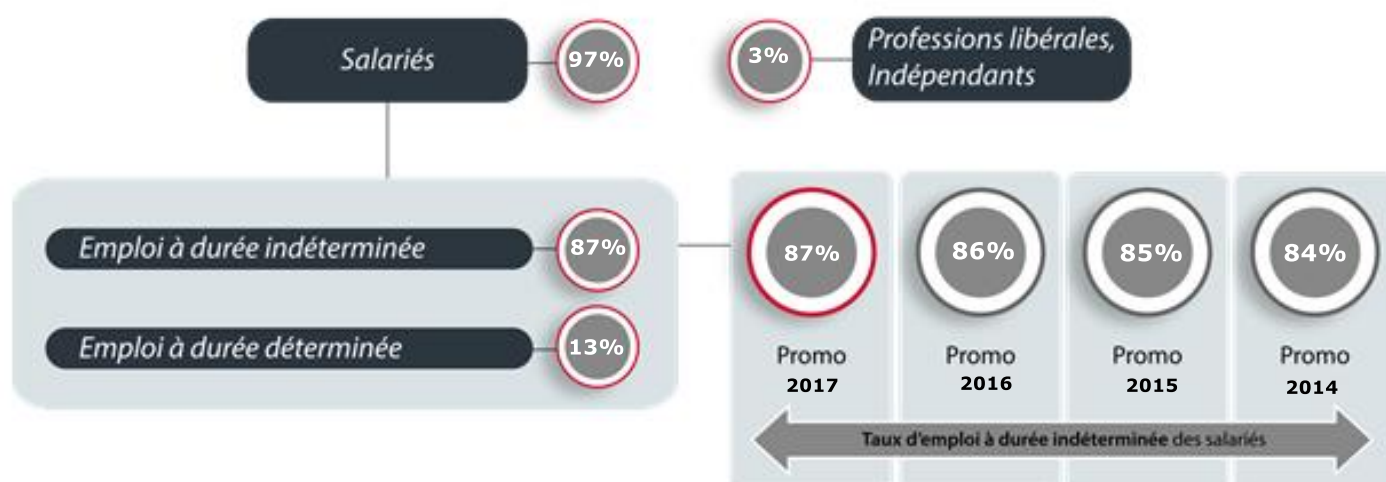
Durée moyenne de recherche du premier emploi



Le stage et l'alternance restent un facilitateur d'accès au premier emploi. En effet, 60% des diplômés de TSM se sont vus proposer par leur employeur une offre d'emploi à la fin de la période de stage ou d'alternance. Ceux qui ont accepté l'offre et qui ont donc **directement été recrutés par leur entreprise représentent 43% des diplômés**.

Pour l'ensemble des diplômés de Master 2 de TSM, la durée moyenne de recherche du premier emploi est 2 de mois.

L'emploi 27 à 30 mois après la diplomation

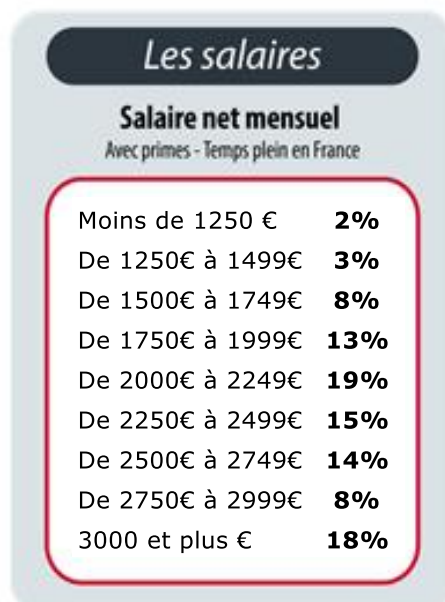


Au 1er décembre 2019, soit 30 mois après l'obtention du diplôme, **le taux d'emploi à durée indéterminée (EDI)** parmi les salariés de la promotion 2017 **est de 87%**. Pour la promotion 2016, ce taux était de 86% et pour les promotions 2015 et 2014, il était respectivement de 85% et 84%.

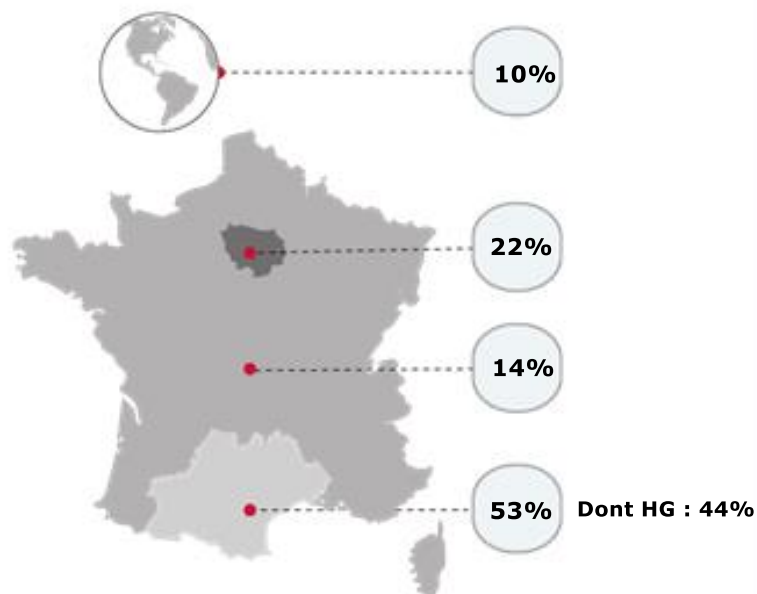


Au 1er décembre 2019, soit 30 mois après l'obtention du diplôme, **le taux de cadres** parmi les salariés de la promotion 2017 **est de 86%**.

Au 1er décembre, **le salaire net moyen par mois, avec prime**, des diplômés travaillant en France à temps complet est de **2421 €**



Lieu d'exercice de l'emploi



27 à 30 mois après l'obtention du Master 2 de TSM, 53% des diplômés travaillent en région Occitanie dont 44% dans le département de la Haute-Garonne. Ils sont 22% à travailler en Ile-de-France et 14% dans le reste de la France. Enfin, 10% des diplômés travaillent à l'étranger.

Secteurs d'activités

Conseil et gestion des entreprises	13%
Activités financières et d'assurance	13%
Commerce	10%
Autres industries	9%
Santé humaine et action sociale	8%
Construction aéronautique et spatiale	8%
Programmation, conseils, autres activités info	6%
Activités juridiques et comptables	5%
Ingénierie et études techniques	5%
Construction	4%
Autre activité en information et comm.	3%
Fabrication de produits informatiques	2%
Télécommunication	2%
Arts, spectacles et activités récréatives	2%
Activités de services administratifs	2%
Autres activités de service	2%
Transport	2%
Administration publique (hors enseignement)	1%
Agriculture, sylviculture et pêche	1%
Activités immobilières	0,9%

L'opinion des anciens diplômés - sans poursuite d'études après le M2

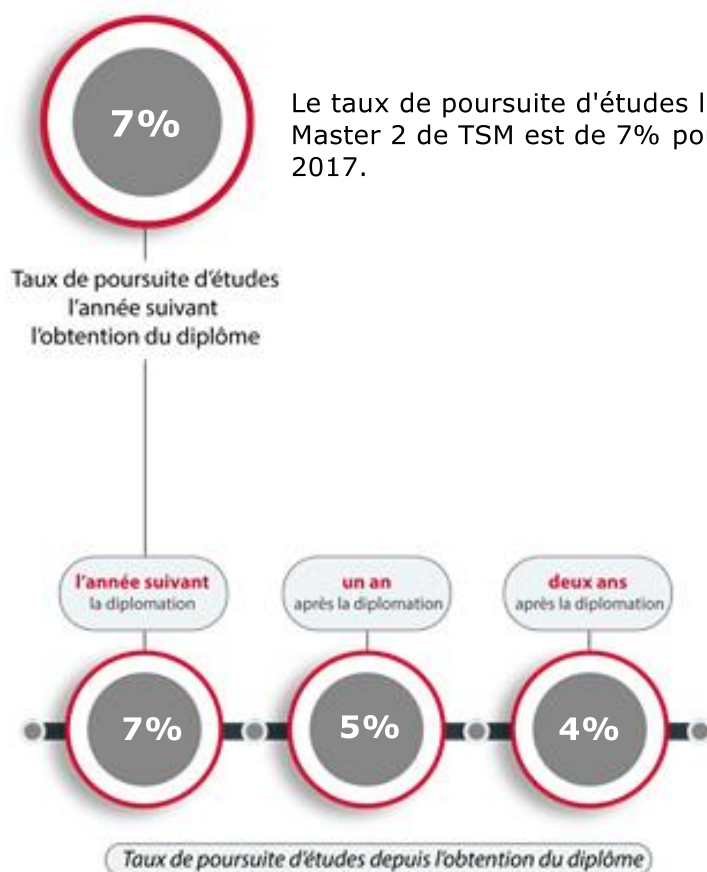
Mon emploi correspond à mon domaine de formation

Tout à fait	60%
Plutôt oui	29%
Plutôt non	8%
Pas du tout	2%

Entrée marché du travail

(Très) facilement	64%
Normalement	23%
(Très) difficilement	13%

Poursuite d'études après le Master 2



Le taux de poursuite d'études l'année suivant l'obtention d'un Master 2 de TSM est de 7% pour les diplômés de la promotion 2017.

Si l'année suivant l'obtention d'un Master 2 de TSM, le taux de poursuite d'études est de 7%, il est de 5% un an plus tard puis de 4% deux années après la diplomation.

Poursuite d'études en 2017/2018

Type d'études en 2017/2018

Nb inscriptions : 43/602

Doctorat	12
Mastère spécialisé	9
Autre master 2	7
Prépa diplôme professionnel	4
Autre	4
Diplôme inférieur à BAC+5	3
Diplôme d'université (DU)	2
Ecole professionnelle	1

Conditions d'études en 2017/2018

Sans contrat de travail ni rémunération	14
En alternance (contrat d'apprentissage ou de professionnalisation)	11
Dans le cadre d'un contrat spécifique au doctorat	9
En exerçant en parallèle un emploi ou un stage en lien avec vos études	5
Dans le cadre d'études rémunérées	2
En exerçant en parallèle un emploi qui n'a pas de lien avec vos études	1

Lieu d'études en 2017/2018

Dans un autre établissement de France	28
A l'Université Toulouse Capitole	15

Poursuite d'études en 2018/2019

Type d'études en 2018/2019

Nb inscriptions: 29/602

Doctorat	12
Autre master 2	5
Mastère spécialisé	4
Autre	3
Prépa diplôme professionnel	3
Diplôme inférieur à BAC+5	2

Conditions d'études en 2018/2019

Dans le cadre d'un contrat spécifique au doctorat	10
En alternance (contrat d'apprentissage ou de professionnalisation)	7
En exerçant en parallèle un emploi ou un stage en lien avec vos études	3
En exerçant en parallèle un emploi qui n'a pas de lien avec vos études	3
Dans le cadre d'études rémunérées	3
Sans contrat de travail ni rémunération	1
Autre	1

Lieu d'études en 2018/2019

Dans un autre établissement de France	16
A l'Université Toulouse Capitole	12
A l'étranger	1

Poursuite d'études en 2019/2020

Type d'études en 2019/2020

Nb inscriptions: 27/602

Doctorat	12
Prépa diplôme professionnel	4
Autre master 2	4
Autre	2
Diplôme inférieur à BAC+5	2
Prépa concours administratifs	1
Mastère spécialisé	1
Diplôme d'Université (DU)	1

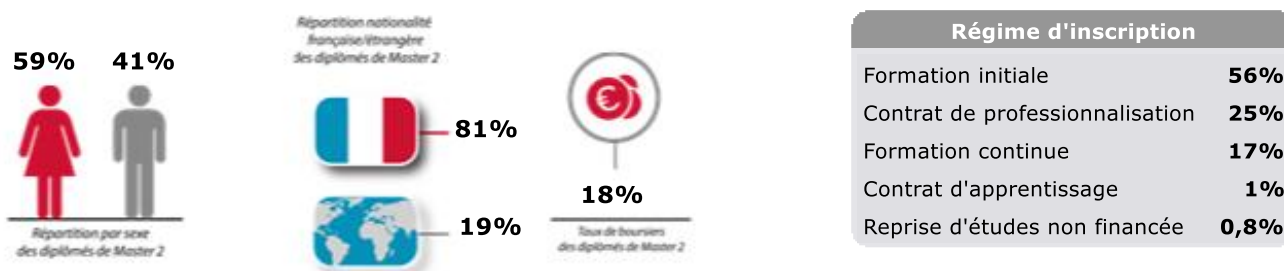
Conditions d'études en 2019/2020

Dans le cadre d'un contrat spécifique au doctorat	9
En exerçant en parallèle un emploi ou un stage en lien avec vos études	6
En exerçant en parallèle un emploi qui n'a pas de lien avec vos études	4
Dans le cadre d'études rémunérées	4
Sans contrat de travail ni rémunération	3
En alternance (contrat d'apprentissage ou de professionnalisation)	1

Lieu d'études en 2019/2020

Dans un autre établissement de France	14
A l'Université Toulouse Capitole	12
A l'étranger	1

Qui sont les diplômés de Master 2 ?

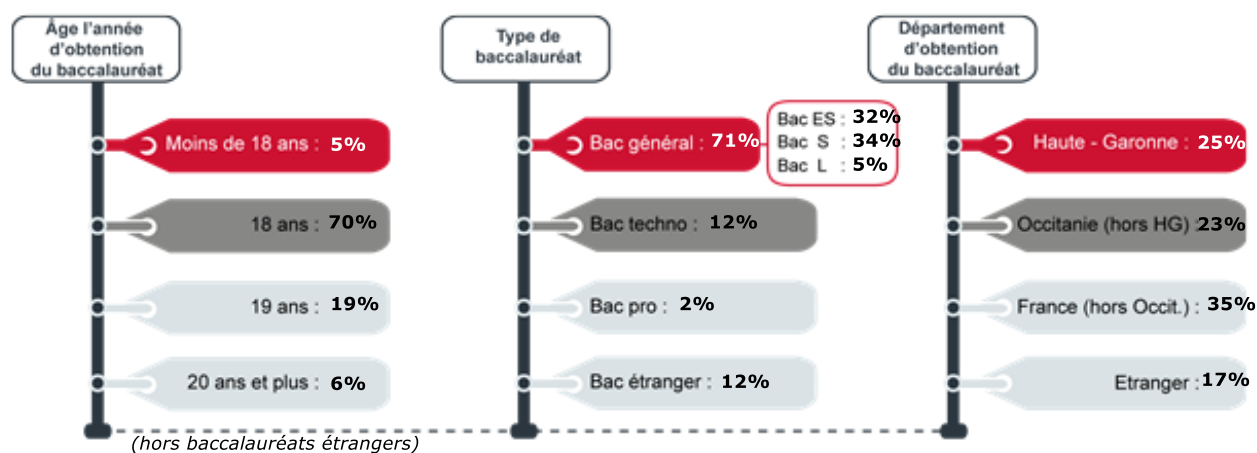


59% des diplômés de Master 2 de TSM sont des femmes et 41% des hommes.

Les diplômés de Master 2 de TSM sont 81% de nationalité française et 19% de nationalité étrangère.

Le taux de boursiers sur critères sociaux des diplômés de Master 2 de TSM est de 18%.

Enfin, 56% des diplômés de Master 2 de TSM étaient inscrits en formation initiale, 17% en formation continue, 25% en contrat de professionnalisation, 1% en contrat d'apprentissage et 1% en reprise d'études non financée.



Les diplômés de Master 2 de 2017 de TSM et titulaires d'un baccalauréat français sont 70% à avoir obtenu leur bac l'année de leurs 18 ans et 25% avec une ou plusieurs années de retard.

Pour 71% de diplômés de Master 2 de TSM, il s'agit d'un bac général (plus précisément 32% sont titulaires d'un bac Economique et Social, 34% d'un bac Scientifique, et 5% d'un bac Littéraire). Les bacheliers technologiques représentent 12% des diplômés et les bacheliers professionnels 2%. Enfin, les titulaires d'un baccalauréat étranger représentent 12% des diplômés.

Le baccalauréat des diplômés de Master 2 de TSM a été obtenu en Haute-Garonne pour 25%, en Occitanie (hors Haute-Garonne) pour 23% et dans le reste de la France pour 35%. Ceux qui ont obtenu leur baccalauréat à l'étranger (bac français ou étranger) représentent 17% des diplômés de Master 2.

L'année qui précède leur inscription en Master 2 de TSM, 70% des diplômés étaient déjà inscrits à l'Université Toulouse Capitole.

2% étaient inscrits dans une autre université de la région Occitanie et 3% dans une autre université d'une autre région.

Les diplômés en provenance d'un autre établissement d'enseignement supérieur français sont 9%. Les diplômés venant d'un établissement étranger sont 3%. Enfin, ceux qui étaient non scolarisés l'année précédente représentent 13% des diplômés.

Situation année précédente	
Université Toulouse Capitole	70%
Non scolarisés	13%
Autre établissement d'ens. sup. français	9%
Etablissement étranger	3%
Université France (hors Occitanie)	3%
Université Occitanie (hors UTCapitole)	2%

Méthodologie

Les résultats présentés dans ce document sont issus d'une enquête quantitative menée entre début décembre 2019 et fin mars 2020 par e-mail et par téléphone.

854 personnes diplômées d'un Master 2 de TSM en 2017 ont été sollicitées (quel que soit leur régime d'inscription et sans critère d'âge). 602 ont répondu à l'enquête, soit un taux de réponse de 70%.

70% Taux de réponse

Au regard du profil des répondants à l'enquête, par rapport aux caractéristiques de la population ciblée, nous avons effectué un redressement statistique sur la variable « nationalité » (français, étranger) associée à la variable "sexe".

Par rapport à la population ciblée par l'analyse de l'insertion professionnelle ci-dessus (diplômés n'ayant pas poursuivi d'études après le Master 2), celle définie par le Ministère de l'Enseignement Supérieur et de la Recherche (MESR) est composée des mêmes diplômés à l'exception de ceux de nationalité étrangère, de ceux qui ont interrompu leurs études pendant deux années ou plus entre le baccalauréat et le Master 2 en 2017 et ceux nés en 1987 ou après. A l'issue de l'enquête, les personnes répondants aux critères du MESR représentent 391 individus (contre 542 selon la définition retenue par l'UT Capitole pour l'analyse de l'insertion professionnelle sans poursuite d'études). Cette différence entre les populations ciblées par le MESR et l'Université Toulouse Capitole explique les écarts que l'on peut constater concernant les éléments statistiques publiés.

Les diplômes de Master 2 de TSM en 2016-2017 concernés par l'enquête sont :

Comptabilité contrôle audit	
Comptabilité Contrôle Audit - CCA	51

Gestion de la production, logistique et achats	
Achats (Alternance)	57

Finance	
Corporate finance	19
Finance and information technology	20
Financial market and risk evaluation - FIRE	14
Master of Science in Finance	8

Management stratégique	
Business development	23
Management de l'innovation	18
Management de l'innovation (FC)	25
Master of Science in Strategy	2

Management et commerce international	
International management	48
Master of Science in International Management	6

Management des ressources humaines	
International human resources management	24

Contrôle de gestion et audit organisationnel	
Audit et pilotage des organisations (Alternance)	31
Audit et pilotage des organisations (VAE)	1
Master of Science in Accounting and Management control	2

Gestion des ressources humaines	
Management des ressources humaines	27
Management des ressources humaines (FC)	22
Master of Science in Human Resource management	3

Marketing, vente	
Chef de produits et études marketing	23
Chef de produits et études marketing (VAE)	1
International marketing	25
Marketing des services	23
Marketing et communication	25
Marketing et communication (FC)	41
Master of Science in Marketing	2

Monnaie, banque, finance, assurance	
BFE - Chargé d'affaires professionnel (Alternance)	36
BFE - Conseiller patrimonial agence	1
BFE - Conseiller patrimonial agence (Alternance)	9

Management

Droit et gestion	39
Droit et gestion de la Responsabilité Sociale de l'Entreprise - RSE (FC)	8
Droit et gestion de la Responsabilité Sociale de l'Entreprise - RSE (FOAD)	9
Gestion des entreprises sociales et de santé - GESS (FC)	28
Ingénierie et management des organisations sportives - IMOS	49
Management du tourisme international	15

Management et administration des entreprises

Administration des Entreprises	31
Administration des Entreprises (FC)	25
Administration des Entreprises (VAE)	1
Manager qualité sécurité environnement - QSE (FC)	62

Pour en savoir plus

<http://www.ut-capitole.fr/ofip>

Insertion professionnelle et poursuites d'études des diplômés de Master 2 de l'université Toulouse Capitole - Analyse par composante et par formation, Promotion 2017, septembre 2020

Insertion professionnelle et poursuites d'études des diplômés de Licence Professionnelle de l'université Toulouse Capitole - Analyse globale et par formation, Promotion 2017, septembre 2020

Insertion professionnelle et poursuites d'études des diplômés de Master 2 et Licence Professionnelle de l'université Toulouse Capitole - Analyses globales et par composante, Promotion 2016, septembre 2019