

Livret d'accueil



Toulouse School of Economics



Toulouse 31

bienvenue sur le chantier



COORDONNEES du CHANTIER



Entreprise :

GRAND TOULOUSE

Adresse : 109 avenue de Lespinet
Bât. B - BP 64241
31432 TOULOUSE cedex 4

Téléphone : 05.34.31.20.00.

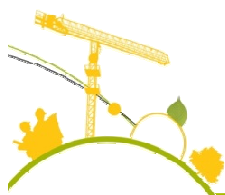
Fax : 05.34.31.20.99.

Chantier : Toulouse School of Economics

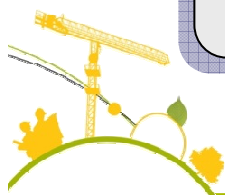
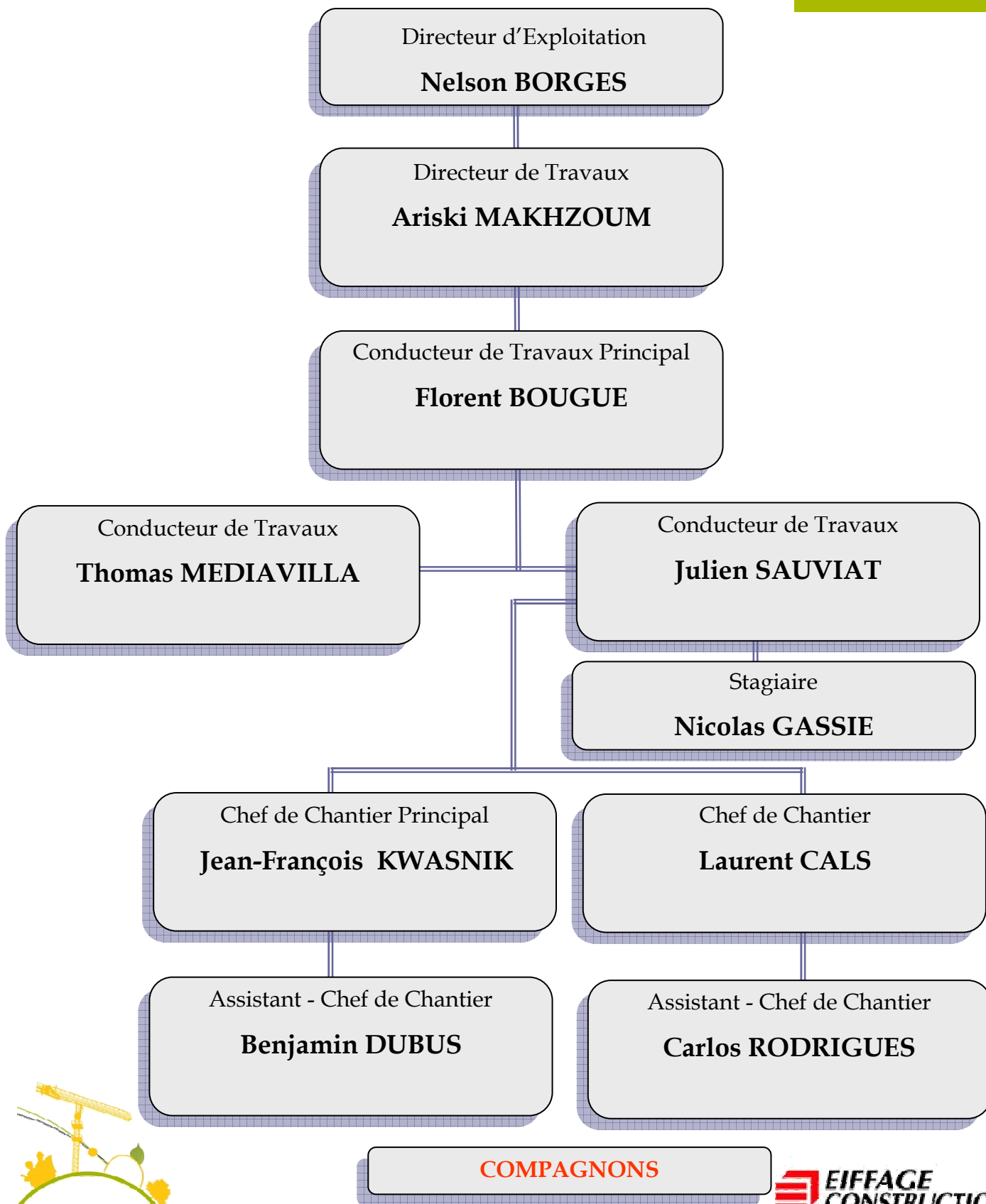
Adresse : 2, Boulevard Armand Duportal
31 100 TOULOUSE

Téléphone : 05..

Fax : 05..



ORGANIGRAMME du CHANTIER



PARTENAIRES du CHANTIER



Maître d'Ouvrage

Université Toulouse 1 Capitole

M. RAMONGASSIE Michel

Conducteur d'Opération

ATHEGRAM

Mme Lucie GUERIN

Maître d'Œuvre Exécution

GRAFTON Architects

P. O'SULLIVAN

S. Mc NAMARA

M. Mc CULLAGH

Cabinet VIGNEU-ZILIO

P. VIGNIEU

V. BRAZZALOTTO

BE Fluides, Génie Climatique et Electrique, Géotechnique

BDSP

L. VEREENOOGHE

A. JAMES

M. DJUKIC

GINGER BEFFS (s/t BDSP)

E. FUSSEL

F. CANTARINI

GINGER géotechnique

MH GRIMALDI

BET Structures MOE

RFR

G. LE MERRER

BET SSI

VULCANE0

C. RINCEL

JM AMIABLE / B. ROBINET

OPC

OUEST Coordination

S RICCIARDI

Bureau de Contrôle.

SOCOTEC

M. BELMAS

Coordonateur S.P.S.

DEKRA

A. BRENAUDIERE

Bureau G4.

GINGER CEBTP

M. LECONTE

PRESENTATION du CHANTIER

CONSTRUCTION

Eiffage Construction Midi-Pyrénées, agence Grand Toulouse, Travaux Neufs, réalise un bâtiment universitaire R + 6, avec 2 niveaux de sous-sol

MODES CONSTRUCTIFS

Fondations :

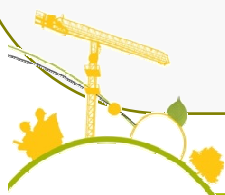
- Semelles isolées et Dallage drainant
- Parois moulées

Elévations :

- Poteaux et Corbeaux/Casquettes en façades
- Voiles coulés en place ***brut fini***
- Eléments parement préfabriqués ***brut fini***
- Gradins et Amphithéâtres grande hauteur
- Béton sablé

Planchers :

- Poutres en relevés
- Parement sous-face ***brut fini***
- Coulés en place (8 016 m²)
- Post-contraints (8 239 m²)
- Passerelle de liaison poutres « Skycloster »



QUELQUES CHIFFRES

DELAYS

Délais GO : **14 mois**

Ordre de service : **07 janvier 2013**

Livraison projet TCE: **juin 2015**

QUANTITES

BETON: **9 620 m³** (soit **1 283** toupies de 7,5 m³)

ACIERS: **650 tonnes**

HEURES TRAVAILLEES GO: **63 959**

MONTANT DES TRAVAUX: **10 790 000 € HT**

INSTALLATION du CHANTIER

GO

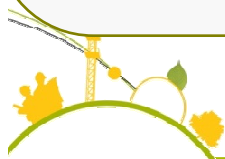
- 8 bungalows encadrement
- 4 bungalows salle de réunion
- 6 bungalows réfectoire
- 5 bungalows réfectoire
- 5 bungalows vestiaires équipés de placards individuels
- 2 blocs sanitaires

MOE

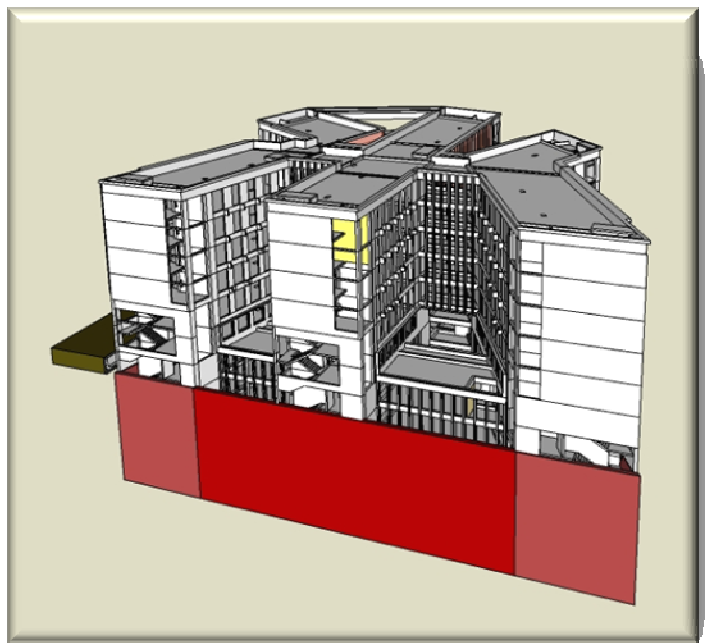
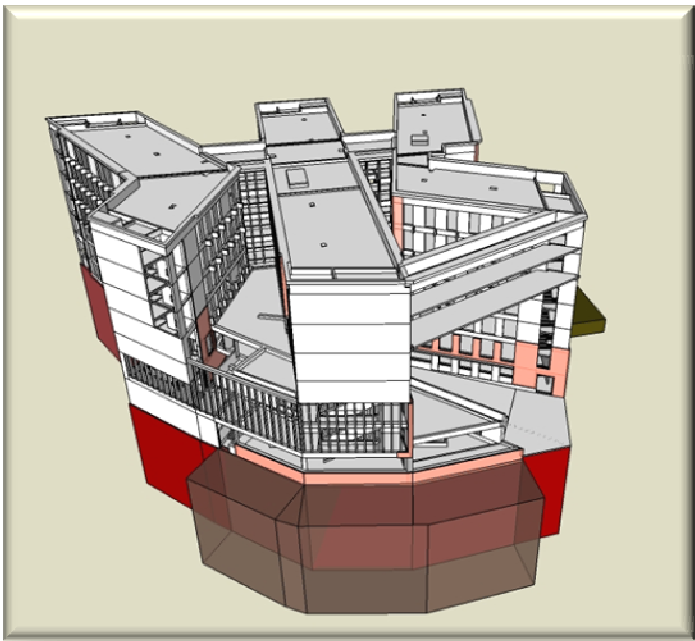
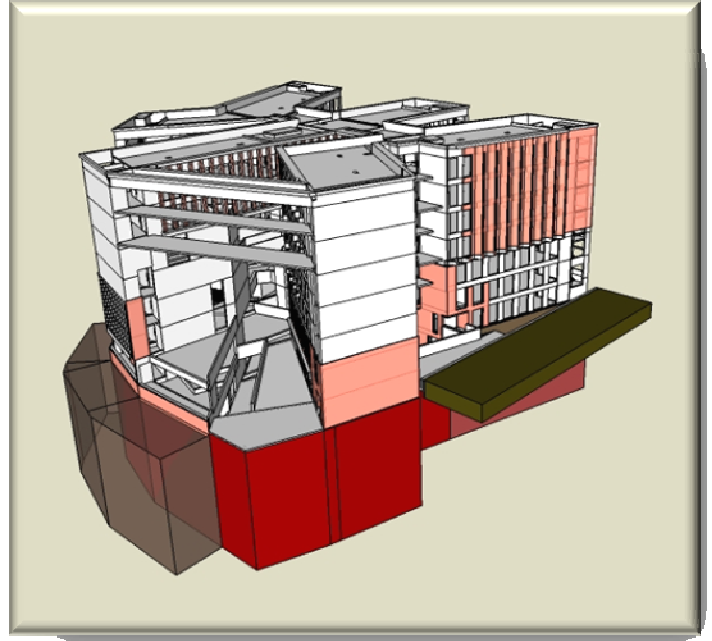
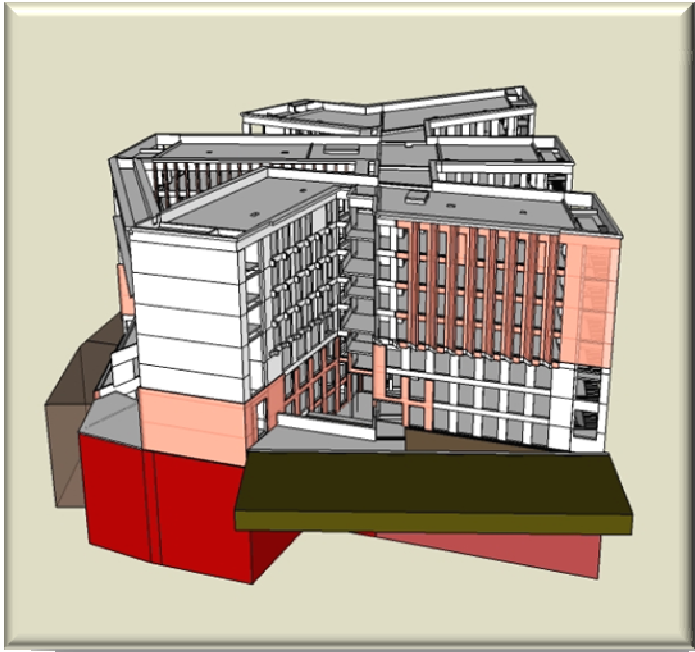
12 bungalows (bureau, reprographie, salle de réunion, vestiaires, réfectoire, salle échantillon...)

1 bloc sanitaires

3 containers matériel



VUES en 3D



PARTICULARITES du CHANTIER

Chantier propre et respectueux de l'environnement

Nos 10 règles d'or

1 Mobiliser tous les intervenants



2 Respecter les riverains et les abords du chantier

3 Soigner la signalétique et les circulations intérieures



4 Assurer le rangement et l'organisation du stockage

5 Nettoyer régulièrement les postes de travail



6 Maintenir la propreté des bases vie

7 Trier et valoriser les déchets



8 Bannir les gaspillages

9 Prévenir les pollutions



10 Mesurer le respect de nos engagements

contrôle

organisation

ENSEMBLE CONSTRUIRE AUTREMENT

transparence



Un mur médiéval classé « monument historique » est en bordure du chantier

Le plus grand soin sera apporté en ce que cette construction ne subisse aucune détérioration

Le parement intérieur est en béton brut fini

Le plus grand soin sera donné à la réalisation des coffrages pour un résultat exemplaire

Chacun veillera à ce que ces ouvrages soient maintenus en parfait état jusqu'à la fin du chantier



Les arbres sur le site - et aux alentours - sont classés

Tout sera mis en œuvre pour éviter leur détérioration

La responsabilité de chacun pourra être engagée en cas de problèmes



Le chantier est en site occupé

Le plus grand respect sera réservé au voisinage

Le chantier sera le moins gênant possible pour les riverains (bruit, déchets, propreté...)