

LÉGENDES, CODES ET ABRÉVIATIONS

REPÉRAGE DES LOCAUX

Les lettres indiquent le bâtiment sur le campus,

- AF :** Anciennes Facultés
- SP :** Salles de l'université dans le bâtiment de Sciences Politiques aux Anciennes Facultés
- AR :** Bâtiment Arsenal
- J :** Bâtiment J du bâtiment Arsenal
- (AN) :** Aile Nord du bâtiment Arsenal
- (AS) :** Aile Sud du bâtiment Arsenal
- BU :** Bibliothèque Universitaire
- M :** Manufacture des Tabacs, deuxième lettre correspondant au bâtiment (MB, MC, MD...)
- T :** Bâtiment de TSE. Les salles nommées TJ sont en rez-de-jardin (sous le rez-de-chaussée)

Le premier chiffre indique le niveau

- La numérotation dans les couloirs est répartie en côté pair et côté impair
- 0 et/ou dizaine pour le rez-de-chaussée
- Centaines pour les étages : 1xx, 2xx ou 3xx, etc.
- Négatif pour les sous-sols : -1xx, -2xx, etc

Classement

Les types de locaux sont rangés par ordre alphabétique. Ce principe s'applique également au sein de chaque type.

Codes couleurs

Lorsque leur distinction sur le plan est possible, 7 couleurs sont attribuées aux types de locaux :

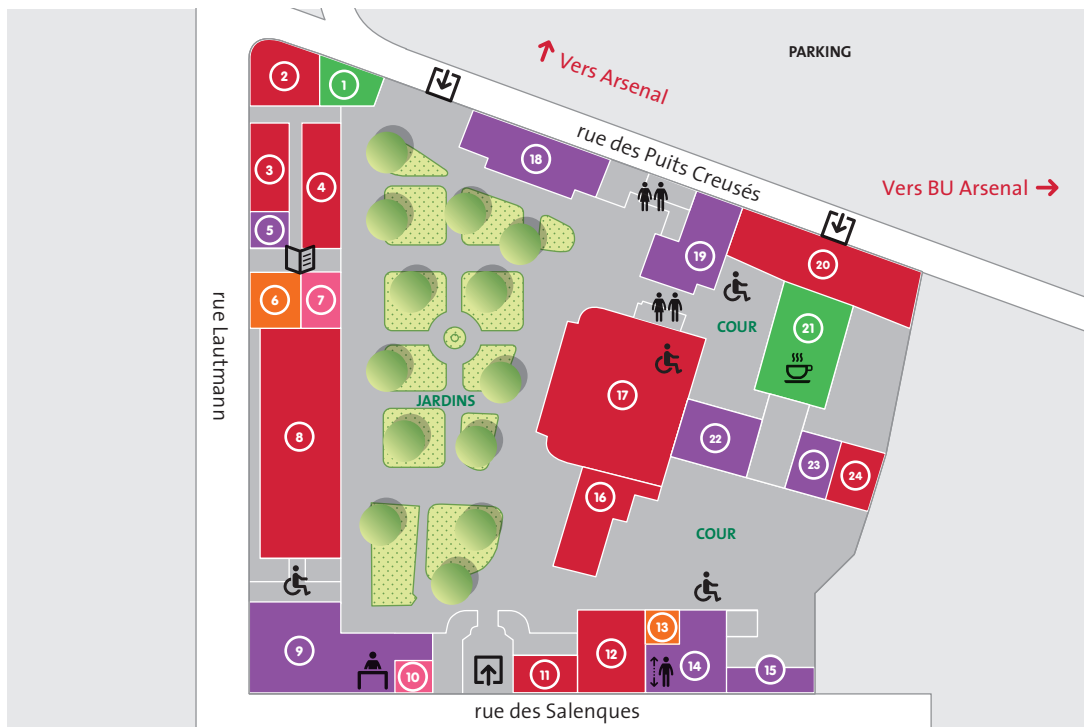
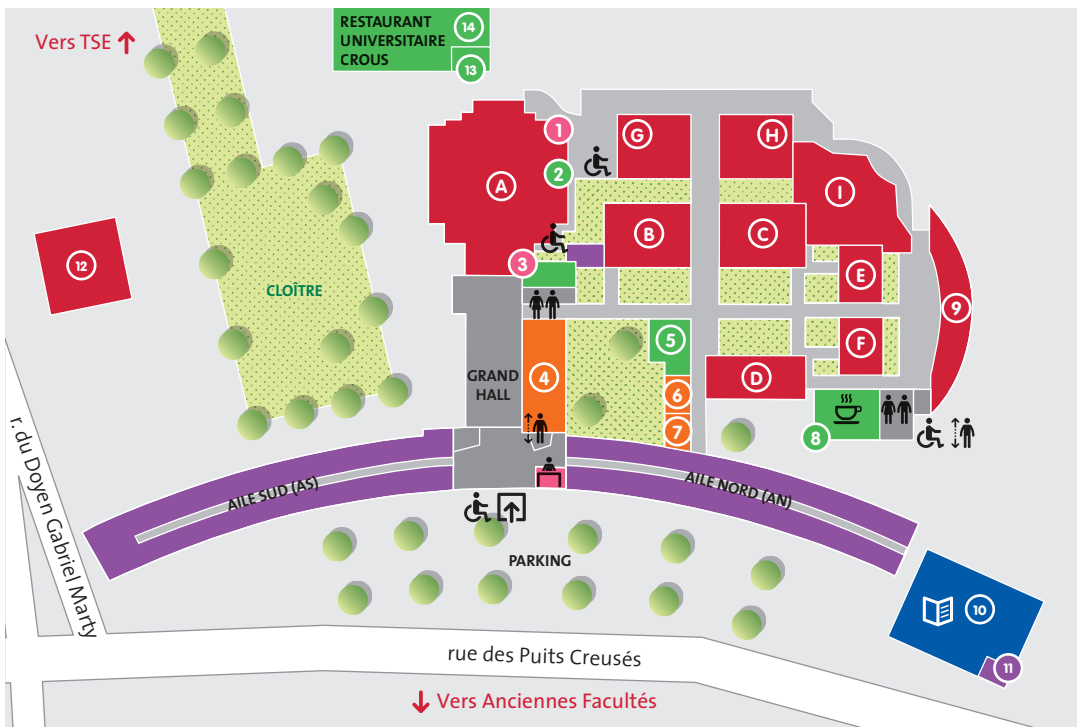
- **Accueil**
- **Administration**
- **Bibliothèques**
- **Composantes**
- **Équipes de recherche**
- **Lieux de formation**
- **Lieux de réunion**
- **Lieux de vie et associations**

Repères sur le plan

Certains locaux sont repérés par une lettre ou un chiffre indiqués directement sur le plan. Exemples : [A], [7].

PICTOGRAMMES

- Entrée principale
- Accès PMR
- Accueil
- Sanitaires accessibles PMR
- Ascenseur
- Bibliothèque
- Cafétéria



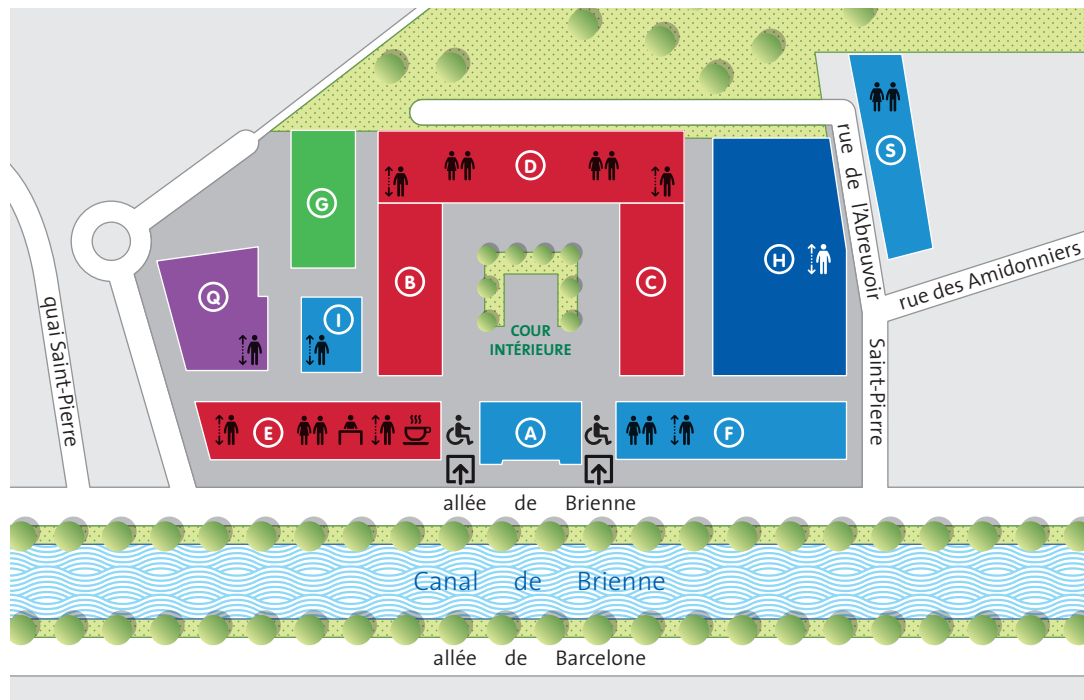
ARSENAL

- **ACCUEILS**
 - Accueil général : Grand Hall
 - Guichet G [1]
 - Accueil Sports [3]
- **ADMINISTRATION**
 - Cabinet de la Présidence : AR 35 (AS)
 - Centre audiovisuel et multimédia / dTICE - CAM : AR 231 (AN)
 - Direction des affaires juridiques et institutionnelles - DAJI : AR 41 bis (AS)
 - Direction Du Patrimoine - DDP
 - Atelier de reprographie : sous-sol BU Arsenal (entrée par la rue de la cité administrative) [11]
 - Service du courrier : AR 42 bis (AS)
 - Service logistique : AR 36 (AS)
 - Direction des Études et de la Scolarité - DES
 - Accueil étudiants handicapés / UT1 Handicap : AR 31 (AN)
 - Bureau de la Vie Étudiante - BVE : AR 22 (AN)
 - Diplômes et Transferts : AR 116 (AN)
 - Scolarité administration et communication : AR 115 à 121 (AN)
 - Scolarité droit - licence : AR 16 à 18 ter et 25/27, (AN)
 - Scolarité droit - master : AR 123 à 127 et 133 à 137 bis (AN)
 - Scolarité informatique : AR 04, 04 bis et 07 (AN)
 - Direction Générale des Services - DGS
 - Secrétariat : AR 39 (AS)
 - Direction du Pilotage - DP : AR 32 (AS)
 - Direction du Système d'information - DSI
 - Accueil, assistance informatique : AR 38 (AS)
 - Direction de la Recherche - DR : AR 32 (AS)
 - Direction des Ressources Humaines - DRH
 - Secrétariat AR 17 (AN)
 - École de Notariat : AR 261 à 273 (AS)
 - Pôle relations entreprises - SUIO-IP : AR 383 / 385 (AS)
 - Projet innovation, orientation, insertion - SUIO-IP : AR 377 (AS)
 - Service Commun des Relations Européennes et Internationales - SCREI : J 103 / 104 [9]
- **COMPOSANTES**
 - Département des langues et civilisations - DLC : AR 223 (AN)
 - École européenne de droit - ESL : AR 330 / 332 / 334 (AS)
 - Faculté d'administration et communication : AR 341 (AN)
 - Faculté de droit et sciences politiques : AR 201 (AN)
 - Faculté d'informatique : AR 342.3 (AS)
 - Institut de criminologie-Roger Merle - ICRM : AR 247 (AS)
 - Institut d'études judiciaires - IEJ : AR 249 (AS)
- **ÉQUIPES DE RECHERCHE**
 - Centre Toulousain d'histoire du droit et des idées politiques - CTHDIP : AR 204
 - Institut de droit privé - IDP : AR 230 (AS)
 - Institut du droit de l'espace, territoire et communication (IDETCOM) : AR 317 (AN)
 - Institut Maurice Hauriou - IMH : AR 149.3
 - Toulouse School of Management-Research - TSM-R : bâtiment J, 3^e étage [9]
- **LIEUX DE FORMATION**
 - Amphithéâtres
 - [A] - Michel-Despax
 - [C] - Montané-de-la-Roque
 - [E] - Jacques-Maury
 - [G] - Paul-Ourliac
 - [I] - Achille-Mestre
 - [B] - Pierre-Hébraud
 - [D] - Pierre-Raynaud
 - [F] - Jean-Dauvillier
 - [H] - Amphi H
 - [12] - Valade
 - Salles de cours
 - Salles et labos de langues
 - Salle Informatiques en accès libre : AR 150 (AS)
- **LIEUX DE RÉUNION**
 - AR 030 (AS)
 - AR 048 [7]
 - Salle des thèses [6]
 - Salle Gabriel Marty [4]

ANCIENNES FACULTÉS

- **ACCUEIL**
 - Accueil central du bâtiment [7]
 - Accueil Toulouse School of Management - TSM [10]
- **ADMINISTRATION**
 - Agence comptable, 1^{er} étage [18]
 - Direction des affaires financières - DAF [18], rez-de-chaussée
 - Direction de la communication [5]
 - Espace Culturel [15]
 - Institut d'études politiques (IEP ou Sciences Po Toulouse) : 1^{er} étage au 3^e étage [20] à [24]
 - Médecine préventive des étudiants / Assistante sociale des étudiants - SIMPPS [22]
 - Médecine du travail / Assistante sociale des personnels / permanences MGEN-CASDEN [23]
 - Service de la Formation Ouverte et À Distance - FOAD [14]
 - Service Universitaire d'Information, d'orientation, d'aide à l'Insertion Professionnelle - SUIO-IP [19]
 - Toulouse School of Management - TSM
 - 1^{er} étage [1] à [5]
 - Rez-de-chaussée [9]
 - Université du Troisième Âge : SP 210 (entrée par l'arrière du bâtiment)
- **BIBLIOTHÈQUES**
 - Bibliothèque Garrigou : 1^{er} étage [3] à [7]
- **ÉQUIPES DE RECHERCHE**
 - Bureaux d'enseignants de TSM : 1^{er} étage [8]
- **LIEUX DE FORMATION**
 - Amphithéâtres
 - [2] : Dupeyroux
 - [8] : Couzinet, Boyer, Marsan
 - [12] : Amphi V
 - [17] : Cujas
 - Salles de cours :
 - [4] : AF 02 et 04
 - [3] : AF 03 et 05
 - [9] à [12] : AF 115 à 141
 - [11] : AF 20
 - [16] : AF 21 à 23 et AF 115 à 141
 - [20] à [24] : SP = Sciences Po Toulouse ou IEP
- **LIEUX DE RÉUNION**
 - Salle AF 60 [13]
 - Salle Maurice Hauriou [6]
- **LIEUX DE VIE**
 - Cafétéria [21]
 - Salle des personnels TSM [1]
- **ASSOCIATIONS ÉTUDIANTES**
 - Autres associations, dernier étage [14]
 - Corpo Arsenal, Corpo Droit, Amicale AES, entre-sol [19]





MANUFACTURE DES TABACS

■ ACCUEIL

- Accueil général : rez-de-chaussée [E]

■ ADMINISTRATION

- Direction des Technologies de l'Information et de la Communication pour l'Enseignement - dTICE, 2^e étage [Q]
- Centre Audiovisuel et Multi média - CAM
- Disrupt'Campus, ME 5^e étage
- Service des Technologies pour l'Information et la Communication pour les Enseignements et l'Apprentissage - TICEA
- Service Commun Formation Continue, Validation des Acquis et Apprentissage - FCV2A, 1^{er} étage [Q]

■ BIBLIOTHÈQUES

- BU Manufacture : [H] et [C] (rez-de-chaussée)

■ ÉQUIPES DE RECHERCHE

- Centre de Droit des Affaires - CDA : 1^{er} et 2^e étage [S]
- École doctorale droit et sciences politiques : 2^e étage [I]
- Laboratoire d'Études et de Recherches sur l'Économie, les Politiques et les Systèmes Sociaux - LEREPS-IEP [A]
- Institut du Droit de l'Espace, des Territoires, de la Culture et de la Communication - IDETCOM : 1^{er} étage [C]
- Institut des Études Juridiques de l'Urbanisme, de la Construction et de l'Environnement - IEJUC : 1^{er} étage [S]
- Institut Fédératif de Recherche Mutation des Normes Juridiques - IFR : 2^e étage [I]
- Institut de Recherche en Droit Européen, International et Comparé - IRDEIC : 4^e étage [F]
- Institut de Recherche Informatique de Toulouse - IRIT : 3^e étage [E]

■ LIEUX DE FORMATION

- Amphithéâtres :
 - Rez-de-chaussée : MB I, MB II
 - 2^e étage : MB III, MB IV
 - Amphithéâtre Colloques/Guy-Isaac- MIV
 - Auditorium MS 001
- Salles de langues (ME 201 à 211)
- Salles d'informatiques (ME 301 à 310 dont ME 410 en libre accès)
- Salles de cours :
 - MB 401 à 408
 - MC 201 à 205, 401, 407, 409
 - MD 001 à 006 ; 102 à 105 ; 301 à 315
 - ME 401 à 410
 - MF rez-de-chaussée, 1^{er} et 3^e étage
 - MH 001 à 003, 201 à 205
 - MS 003, 005

■ LIEUX DE RÉUNION

- ME 001

■ LIEUX DE VIE

- Cafétéria (sous-sol bâtiment E)

■ GYMNASÉ

- Bâtiment [G]

■ ASSOCIATIONS ÉTUDIANTES

- BDE TSE : MF 012
- TSE Junior Entreprise : MF 002 et 004
- Say it Aloud : MF 008
- BDS : MF 010
- TSEconomist : MF 006



TOULOUSE SCHOOL OF ECONOMICS

■ ACCUEIL

- Rez-de-chaussée, [AILE SAINT-PIERRE]

■ ADMINISTRATION

- Accueil et scolarité : rez-de-chaussée
- Service communication TSE : 1^{er} étage, [AILE SAINT-PIERRE]
- Services administratifs et financiers : 2^e étage
- Service Informatique : 4^e étage, [AILE CANAL]
- Direction : 5^e étage, [AILE SAINT-PIERRE]

■ ÉQUIPES DE RECHERCHE

- IAST : 4^e étage
- TSE : 1^{er}, 2^e, 3^e, 5^e et 6^e étage

■ AUDITORIUMS

- [AILE CANAL] :
 - Auditorium 3 : rez-de-chaussée
 - Auditorium 5 : 2^e étage
- [AILE GARONNE] :
 - Auditorium 4 : 1^{er} étage
 - Auditorium 6 : 3^e étage

■ LIEUX DE RÉUNION

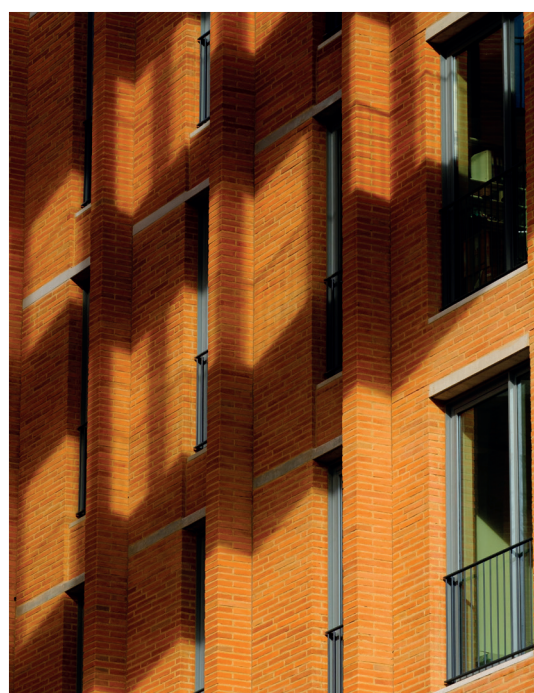
- [AILE CANAL] : TJ 03,
- [AILE GARONNE] :
 - T 225, T 335, T 430, T 535, T 645
 - Salles 1 et 2 : rez-de-jardin

■ ESPACES DE CO-WORKING

- [AILE GARONNE] : du 2^e au 6^e étage

■ LIEUX DE VIE

- Cafétéria : rez-de-chaussée, [AILE GARONNE]
- Salles de collation : du 1^{er} au 6^e étage, [AILE SAINT-PIERRE]
- Salle des personnels / lunch room : rez-de-chaussée, [AILE GARONNE] et [AILE CANAL]
- Salles de réception : [AILE GARONNE], 1^{er} et 2^e étage
- Faculty Lounge : [AILE GARONNE], 5^e étage



CONSIGNES DE SÉCURITÉ

CONSIGNES D'ÉVACUATION



À l'audition du signal sonore ou sur ordre d'un responsable :

- laissez vos affaires,
- fermez portes et fenêtres.



Dirigez-vous vers l'issue la plus proche. Gardez votre calme, ne courez pas.



Suivez les indications du guide d'évacuation. Ne revenez jamais en arrière sans y être invité.



Dans la fumée baissez-vous, l'air frais est près du sol. N'utilisez jamais les ascenseurs.



Pour ne pas gêner l'accès des véhicules de secours dirigez-vous vers les aires de rassemblement.

- Arsenal : les parkings et le cloître
- Anciennes Facultés : le parc
- Manufacture : la cour centrale
- Bâtiment TSE : esplanade et cour arrière mur médiéval

Si les chemins d'évacuation sont totalement enfumés, restez dans vos locaux en les calfeutrants le mieux possible. Signalez votre présence à la fenêtre ou par téléphone.

EN CAS D'INCENDIE



Appel d'urgence : composez le 18.



Attaquez le feu avec l'extincteur approprié le plus proche, sans prendre de risque.



Il est interdit de fumer à l'intérieur de l'ensemble des bâtiments.

URGENCES MÉDICALES

Demandez l'intervention d'un secouriste de l'université en appelant le numéro d'urgence médicale correspondant au bâtiment où vous êtes :

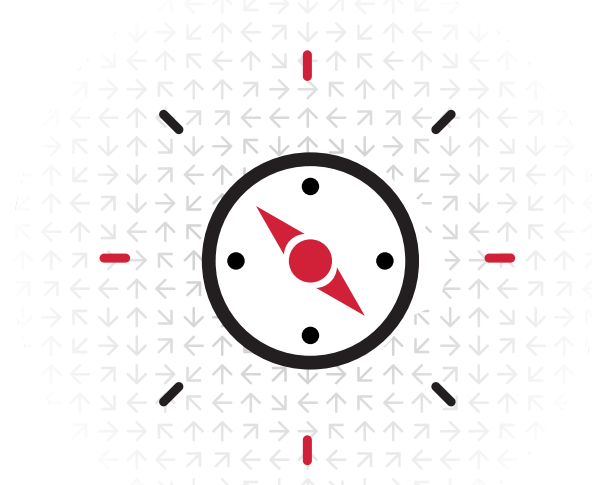
- Arsenal : 05 61 63 39 00
- Anciennes Facultés : 05 61 63 57 00
- Manufacture des Tabacs : 05 61 12 87 00
- Toulouse School of Economics : 06 81 53 83 65

UNIVERSITÉ TOULOUSE CAPITOLE

2 rue du Doyen-Gabriel-Marty - 31042 Toulouse cedex 9 - France
Tél. : 33(0)5 61 63 35 00 - Fax : 33(0)5 61 63 37 98
Web : www.ut-capitole.fr

Bâtiment Arsenal : 2 rue du Doyen-Gabriel-Marty
Anciennes Facultés : rue des Puits Creusés
Manufacture des Tabacs : 21 allée de Brienne
Toulouse School of Economics : 1 Esplanade de l'Université

©D|Com|UTCapitole-2021, W&A - Photos : ©Arthur Penet



PLANS

2021